



**Reunión pública virtual**  
**Presentación pregrabada**

**Alternativas de US 79**  
**Desde el oeste de la I-45**  
**Hasta el oeste de FM 1512**  
**Condado de Leon**

CSJ: 0205-04-047

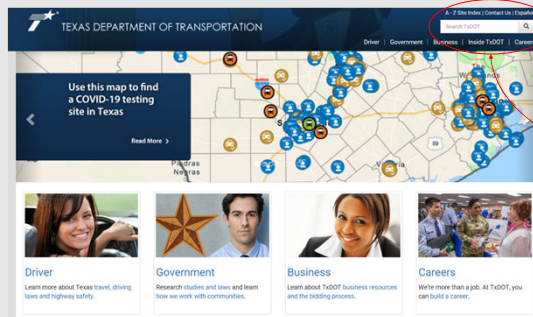
10 de noviembre de 2020

Me gustaría darles la bienvenida a la reunión pública virtual de US 79, que ha sido pregrabada, para el proyecto propuesto en el condado de Leon, Texas. El proyecto propuesto se extiende a lo largo de US 79 desde el oeste de la I-45 cerca de Buffalo hasta el oeste de FM 1512 cerca de Jewett.



## La bienvenida por Juan Quiroz, P.E.

Ingeniero de Planificación para el distrito de Bryan del Departamento de Transporte de Texas (TxDOT por sus siglas en inglés)



Los documentos de la reunión pública virtual están disponibles en línea en nuestro sitio web de TxDOT [www.txdot.gov](http://www.txdot.gov).

Escriba "US 79 Leon County" en el recuadro de búsqueda.

Gracias por estar con nosotros. Mi nombre es Juan Quiroz, soy el Ingeniero de Planificación para el distrito de Bryan del Departamento de Transporte de Texas, mejor conocido como TxDOT (por sus siglas en inglés).

Esta reunión pública virtual, presentada por TxDOT, se ofrece para compartir información e invitar los comentarios del público sobre el proyecto de US 79 propuesto en el condado de Leon. Los siguientes documentos de la reunión pública virtual están disponibles en línea en nuestro sitio web de TxDOT [www.txdot.gov](http://www.txdot.gov). Simplemente escriba "US 79 Leon County" en el recuadro de búsqueda.

## Reunión pública virtual en respuesta a la salud pública



### TxDOT ha convertido la reunión pública en persona al formato virtual como respuesta al brote de COVID-19:

La reunión pública virtual pregrabada y la página web de TxDOT proporcionan la misma información que la reunión pública en persona:

- Información sobre el proyecto
- Calendario estimado
- Proceso de enviar comentarios
- Contactos claves

### Comparta la información sobre el COVID-19

Comparta la información sobre la enfermedad del coronavirus (COVID-19) y ayude a detener los rumores.

DATO 1

Las enfermedades pueden afectar a cualquier persona, sin importar su raza o grupo étnico. El miedo y la ansiedad relacionados con el COVID-19 pueden provocar que la gente evite o rechace a otras personas aun cuando no estén en riesgo de propagar el virus.

DATO 2

Para la mayoría de las personas, se piensa que el riesgo inmediato de enfermarse gravemente por el virus que causa el COVID-19 es bajo. Los adultos mayores y las personas de cualquier edad que tengan afecciones graves subyacentes podrían tener un mayor riesgo de presentar complicaciones más graves a causa del COVID-19.

DATO 3

Alguien que haya completado el periodo de cuarentena o que ya salió del aislamiento no presenta un riesgo de infección para las demás personas. Para obtener información actualizada, visite la página web de los CDC sobre la enfermedad del coronavirus 2019.



© 2020 WETA

DATO 4

Hay cosas simples que puede hacer para ayudar a que usted y los demás se mantengan sanos.

- Lávese las manos frecuentemente con agua y jabón por al menos 20 segundos, especialmente después de sonarse la nariz, toser o estornudar; después de ir al baño; y antes de comer o preparar la comida.
- Cuando esté en lugares públicos, use una cubierta de tela para la cara que le cubra la boca y la nariz.
- Evite tocarse los ojos, la nariz y la boca con las manos sin lavar.
- Quédese en casa si está enfermo.
- Cúbrase la nariz y la boca con un pañuelo desechable al toser o estornudar y luego bótelos a la basura.

DATO 5

Usted puede ayudar a detener el COVID-19 conociendo los signos y los síntomas, que pueden incluir:

- Fiebre
  - Tos
  - Dificultad para respirar
- Busque atención médica de inmediato si usted o un ser querido tiene signos de advertencia que indican una emergencia, como los siguientes:
- Dificultad para respirar
  - Dolor o presión persistentes en el pecho
  - Confusión que no haya tenido antes o que no lo puedan despertar
  - Labios o cara azulados

Esta lista no incluye todos los signos de advertencia posibles. Consulte a su proveedor de atención médica si tiene cualquier otro síntoma grave o que le preocupe.

[cdc.gov/coronavirus-es](https://cdc.gov/coronavirus-es)

Dada la circunstancia única del brote de COVID-19, junto con nuestro compromiso de proteger la salud pública durante esta emergencia nacional, TxDOT está llevando a cabo esta reunión pública virtual para evitar el contacto en persona. En este momento, el formato virtual sustituirá la reunión pública en persona.

Esta presentación cubrirá la misma información que el Distrito de Bryan hubiera compartido en la reunión pública en persona. Sin embargo, el proceso de comentarios para esta reunión pública virtual será diferente de lo que normalmente llevamos a cabo en una reunión en persona y se explicará en breve. La información del proyecto se puede encontrar en la página web de TxDOT.

## Contenidos de la reunión pública virtual



Descripción del Proyecto	5-9
Propósito y Calendario de la Participación Pública	10-11
Análisis de las Alternativas	12-31
Proceso Medioambiental	32-34
Programación y Financiación Anticipadas del Proyecto	35-37
Proceso de Derecho de Vía de TxDOT	38-39
Comparta Su Opinión	40-42

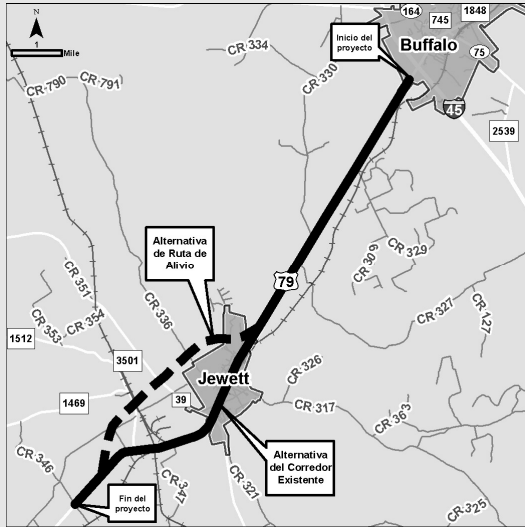
Esta presentación de la reunión pública virtual incluirá los siguientes temas:

- Descripción del proyecto
- Propósito y calendario de la participación pública
- Análisis de las alternativas
- Proceso medioambiental
- Programación y financiación anticipadas del proyecto
- Proceso de derecho de vía de TxDOT
- Comparta su opinión



## Descripción del proyecto

## Descripción del proyecto



**US 79**

**Desde: el oeste de I-45 (cerca de Buffalo)**

**Hasta: el oeste de FM 1512 (cerca de Jewett)**

**Condado de Leon**

**Aproximadamente 10-11 millas de longitud**

El proyecto propuesto se extiende aproximadamente 10 a 11 millas a lo largo de US 79 desde el oeste de I-45 cerca de Buffalo hasta el oeste de FM 1512 cerca de Jewett en el condado de Leon.

## Necesidad y propósito del proyecto



### Cuales son los problemas? Necesidades del proyecto

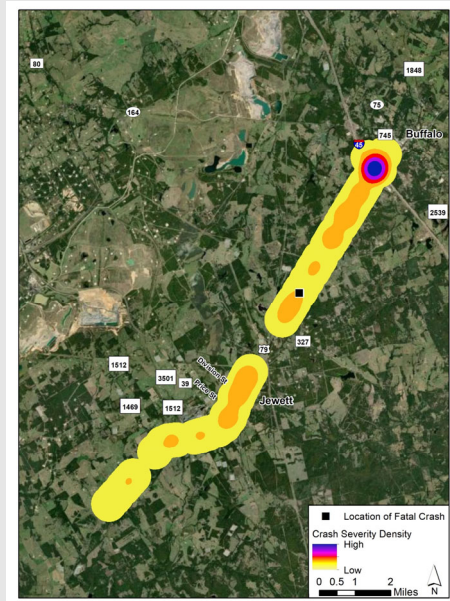
- Crecimiento anticipado de la población
- Alto porcentaje de tráfico de camiones por Jewett
- Aumento de las tasas de accidentes en los últimos cinco años
- Alto tráfico de peatones por Jewett durante los fines de semana del mercado de pulgas
- Cruce de ferrocarril a nivel del suelo en Nucor
- Falta de aceras y rutas de uso para bicicletas / peatones dentro de la ciudad de Jewett

### Que queremos lograr? Propósito del proyecto

- Mejorar la seguridad
- Mejorar la movilidad
- Proporcionar capacidad adicional para el tráfico proyectado

El proyecto responde a las siguientes necesidades: crecimiento anticipado de la población, un alto porcentaje de tráfico de camiones por Jewett, aumento de las tasas de accidentes en los últimos cinco años, alto tráfico de peatones por Jewett durante los fines de semana del mercado de pulgas, un cruce de ferrocarril a nivel del suelo en Nucor, y la falta de aceras y rutas de uso para bicicletas y peatones dentro de la ciudad de Jewett.

El propósito del proyecto propuesto es mejorar la seguridad, mejorar la movilidad y proporcionar capacidad adicional para el tráfico proyectado hasta 2045.



- Aumento de las tasas de accidentes durante los últimos 5 años
- Alta tasa de accidentes en la intersección con I-45 y con Division Street
- Un accidente mortal en la intersección con CR 327

Este gráfico muestra la densidad de gravedad de los accidentes a lo largo de US 79 dentro de los límites del proyecto. Los datos indicaron un aumento de las tasas de accidentes durante los últimos 5 años y una alta tasa de accidentes en las intersecciones de US 79 con I-45 cerca de Buffalo y US 79 con la calle Division en el centro de Jewett. Se produjo un accidente mortal en la intersección de US 79 con la carretera del condado 327 (conocido como CR 327 por sus siglas en inglés).



**Estacionamiento dentro del derecho de-vía de TxDOT**



**Alto nivel de tráfico peatonal**

Debido a los altos niveles de tráfico peatonal generado por el mercado de Pulga mensual durante el fin de semana, se realizaron conteos de peatones para determinar la necesidad de señalización en el centro de Jewett. Los conteos midieron hasta 450 peatones que cruzaron la US 79 en una hora durante los fines de semana del mercado de Pulga. El estudio recomienda una señal de tráfico en la calle Division y una baliza señalizada para peatones entre la calle Pettigrew y la calle Waltman. También se agregaría un paso de peatones no señalizado en la intersección con la calle Spruiell y la calle Price. Además, los automóviles se estacionan actualmente en el derecho de vía existente de TxDOT, lo que crea una condición insegura ya que los automóviles están retrocediendo hacia la US 79.



# Propósito y calendario de la participación pública

## Propósito y calendario de la participación pública



El propósito de la participación pública para el proyecto propuesto incluye crear oportunidades para que los grupos interesados, los usuarios de las carreteras y el público compartan comentarios con el equipo del proyecto y se actualicen con en el proceso y el calendario del proyecto.

La jornada de puertas abiertas #1 se llevó a cabo el 5 de junio de 2018 en el Centro Cívico de Jewett y se enfocó en ampliar el corredor US 79 existente. Esa reunión mostró tres alternativas diferentes para ampliar la US 79. La jornada de puertas abiertas #2 se llevó a cabo el 11 de abril de 2019 en el Centro Cívico de Jewett. El equipo del proyecto presentó una alternativa mejorada del corredor existente y un concepto de ruta de alivio. Basado en los comentarios públicos recibidos, el equipo del proyecto evaluó aún más el concepto de ruta de alivio mediante la realización de un estudio de viabilidad y desarrolló una alternativa de ruta de alivio que se está presentando en esta reunión pública virtual. La Alternativa del Corredor Existente se perfeccionó aún más y también se presenta en esta reunión pública virtual. Se había programado una reunión pública en persona en marzo de 2020, pero se canceló debido a COVID-19.



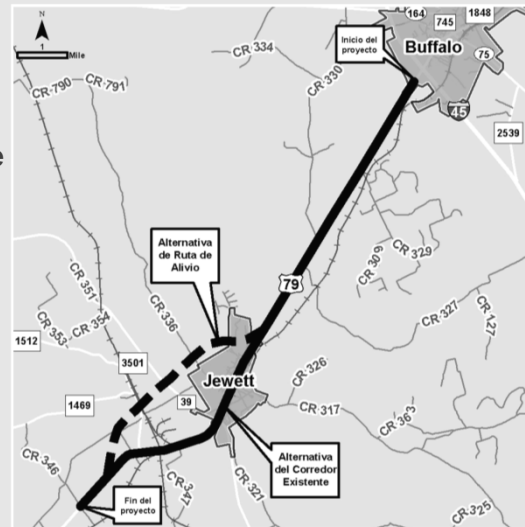
# Análisis de las alternativas

## Análisis de las alternativas



La Alternativa del Corredor Existente  
10.1 millas

La Alternativa de Ruta de Alivio  
11.1 millas



Mapa de Ubicación de Alternativas

El proyecto propuesto está evaluando actualmente dos alternativas: la Alternativa del Corredor Existente y la Alternativa de Ruta de Alivio. La Alternativa del Corredor Existente sigue a la US 79 en toda su longitud y se extiende aproximadamente 10 millas desde el oeste de la I-45 cerca de Buffalo hasta el oeste de FM 1512. La Alternativa de Ruta de Alivio se extendería aproximadamente 11 millas desde el oeste de la I-45 cerca de Buffalo hacia Jewett y luego pasaría a una nueva ruta alrededor del lado oeste de Jewett que se uniría a la US 79 al oeste de FM 1512.

Los dos esquemas alternativos están disponibles para verlos y descargarlos en la página web de TxDOT en [www.txdot.gov](http://www.txdot.gov). Simplemente escriba "US 79 Leon County" en el recuadro de búsqueda de palabras clave.

## Análisis de las alternativas



Alternativa	Ventajas	Desventajas
<b>Corredor Existente</b>	<ul style="list-style-type: none"><li>Menor costo</li><li>Menos desplazamientos</li><li>Menor impacto medioambiental</li><li>Incluiría mejoras urbanas</li></ul>	<ul style="list-style-type: none"><li>Tráfico de camiones por Jewett</li><li>Tiempo de viaje más lento</li><li>Derecho de vía limitado dentro de Jewett, y puede que no se adapte al crecimiento de tráfico a largo plazo</li><li>Más potencial de conflictos de tráfico en Jewett</li></ul>
<b>Ruta de Alivio</b>	<ul style="list-style-type: none"><li>Desviaría la mayoría del tráfico de camiones alrededor de Jewett</li><li>Tiempo de viaje más rápido</li><li>Proporcionaría un derecho de vía adecuado que podría adaptarse al crecimiento de tráfico a largo plazo</li><li>Incluiría mejoras urbanas</li></ul>	<ul style="list-style-type: none"><li>Más desplazamientos</li><li>Mayor costo</li><li>Más impactos medioambientales</li></ul>

Esta tabla enumera las diversas ventajas y desventajas de cada alternativa.

La Alternativa del Corredor Existente tiene el costo más bajo, menos desplazamientos y el menor impacto ambiental. Esta alternativa aún permitiría el tráfico de camiones por Jewett y tendría un tiempo de viaje más lento; con un derecho de vía limitado dentro de Jewett, es posible que no se adapte al crecimiento del tráfico a largo plazo y por tanto tendría más conflictos de tráfico potenciales en Jewett.

La Alternativa de Ruta de Alivio podría alejar la mayor parte del tráfico de camiones del centro de Jewett, tendría un tiempo de viaje más rápido, con un derecho de vía adecuado se adaptaría al crecimiento del tráfico a largo plazo y también incluiría mejoras urbanas. Esta alternativa tendría más desplazamientos, el mayor costo y más impactos medioambientales.

## La Alternativa del Corredor Existente

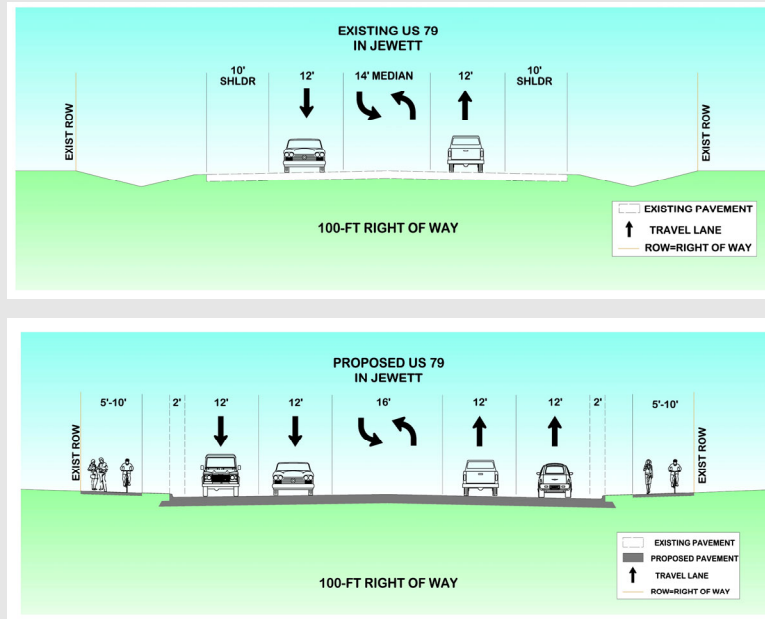


- Ampliaría el pavimento por Jewett de tres carriles a cinco carriles
- Agregaría mejoras para peatones y bicicletas por Jewett
- En áreas rurales, ampliaría la US 79 de dos carriles a cuatro carriles y agregaría una mediana de hierba entre los carriles opuestos
- Nuevos pasos elevados en Nucor y FM 39
- El derecho de vía adicional sería de aproximadamente 220 acres
- Desplazamientos potenciales: 8 propiedades residenciales, 10 comerciales, una iglesia y una estructura potencialmente histórica

La Alternativa del Corredor Existente ampliaría el pavimento por Jewett de tres carriles a cinco carriles, agregaría mejoras para peatones y bicicletas por Jewett, y ampliaría la US 79 en áreas rurales de dos carriles a cuatro carriles agregando una mediana de hierba entre los carriles opuestos. Se construirían nuevos pasos elevados en Nucor y FM 39. El derecho de vía adicional sería de aproximadamente 220 acres.

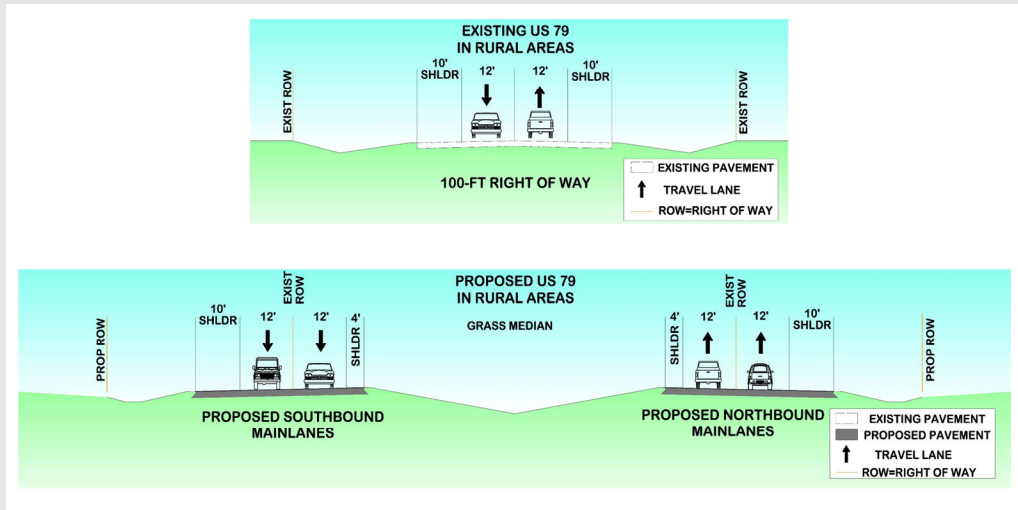
Se anticipa que la Alternativa del Corredor Existente impactaría 8 propiedades residenciales, 10 comerciales, una iglesia y una estructura potencialmente histórica para un total de 20 desplazamientos potenciales.

## Secciones típicas existentes y propuestas – Alternativa del Corredor Existente (dentro de Jewett)



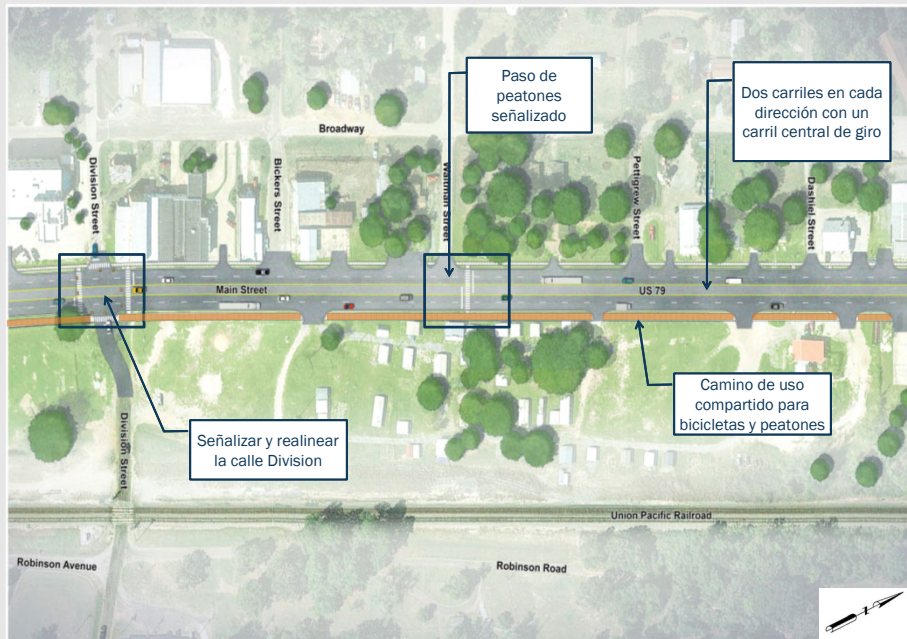
La Alternativa del Corredor Existente incluiría dos secciones típicas diferentes: la parte dentro de Jewett y las partes dentro de las zonas rurales. La sección típica existente dentro de Jewett incluye dos carriles de viaje de 12 pies en cada dirección con un carril central de doble dirección de giro de 14 pies y costados exteriores de 10 pies. En Jewett, el proyecto propuesto proporcionaría dos carriles de viaje de 12 pies en cada dirección separados por un carril central de doble dirección de giro de 16 pies. Incluiría acera y cuneta con un camino de uso compartido para peatones y bicicletas de 5 a 10 pies de ancho. La sección propuesta encajaría dentro del derecho de vía existente de 100 pies.

## Secciones típicas existentes y propuestas – Alternativa del Corredor Existente (zonas rurales)



La sección típica existente fuera de Jewett incluye dos carriles de viaje de 12 pies en cada dirección con costados exteriores de 10 pies. La Alternativa del Corredor Existente fuera de Jewett incluiría dos carriles de viaje de 12 pies en cada dirección separados por una mediana de hierba de 48 a 76 pies. Los carriles de viaje estarían delimitados por costados interiores de 4 pies y exteriores de 10 pies. El derecho de vía propuesto en la zona rural de la US 79 tendría entre 200 y 315 pies de ancho.

## La alternativa del Corredor Existente – mejoras urbanas



Esta diapositiva ilustra cómo se vería la Alternativa del Corredor Existente en Jewett. Habría dos carriles de 12 pies en cada dirección con un carril central de giro de doble dirección de 16 pies, bordillos y un camino de uso compartido para peatones. La calle Division sería señalizada y realineada con la carretera del lado opuesto de la US 79. Se eliminaría el estacionamiento en la calle para mejorar la seguridad. Entre la calle Waltman y la calle Pettigrew se instalaría un paso de peatones señalizado.

## Representación de la Alternativa del Corredor Existente



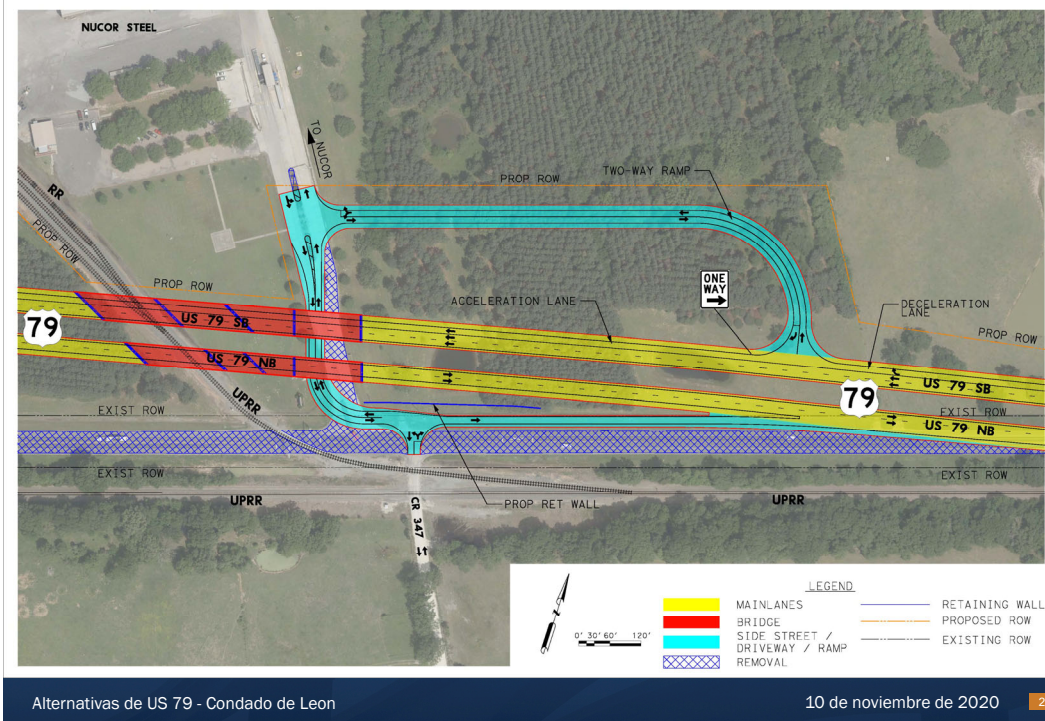
Alternativas de US 79 - Condado de Leon

10 de noviembre de 2020

19

Esta representación ilustra cómo se vería la Alternativa del Corredor Existente en Jewett al sur de la calle Division. Hay dos carriles de 12 pies en cada dirección con un carril central de giro de doble dirección de 16 pies, bordillos y aceras.

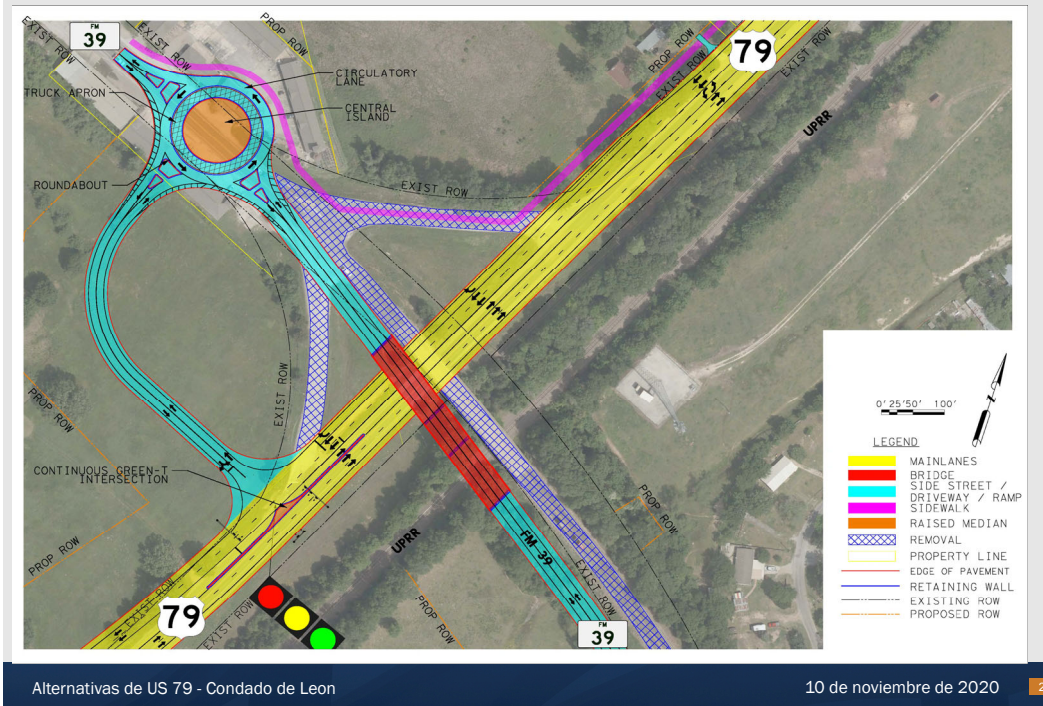
## La Alternativa del Corredor Existente – Entrada de Nucor



La entrada principal de la fundición de Nucor Steel se encuentra a lo largo de la US 79. La alineación actual de la US 79, que se muestra en azul rayado, tiene un cruce de ferrocarril a nivel del suelo.

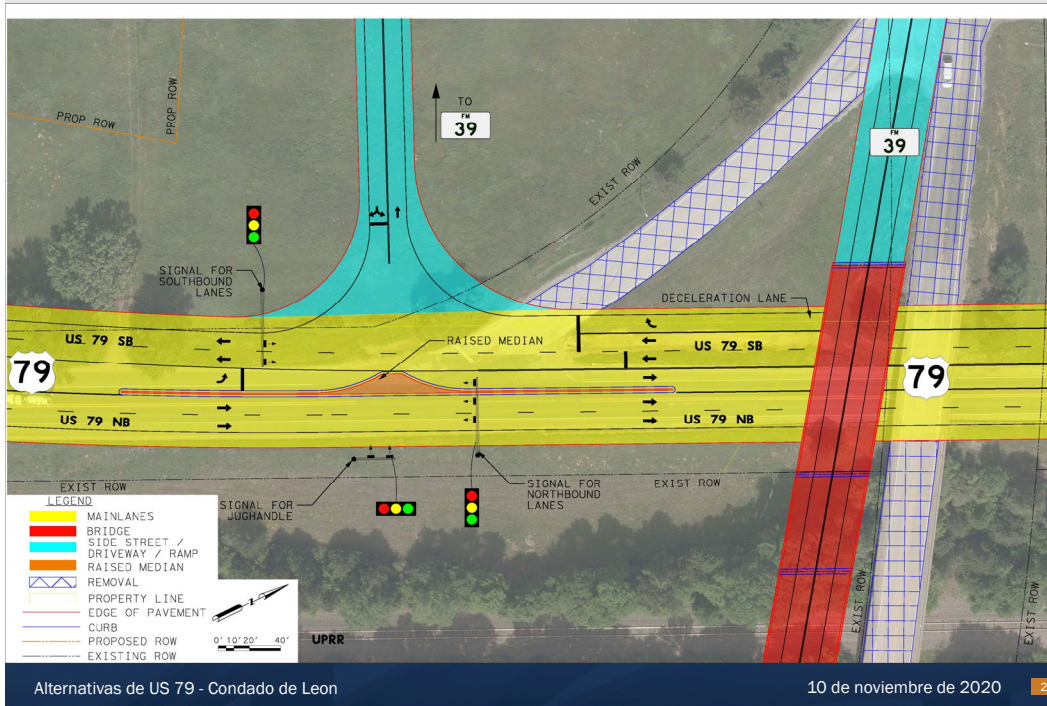
La realineación propuesta de la US 79, que se muestra en amarillo, cruzará la entrada de Nucor y el ferrocarril Union Pacific. Una entrada de Nucor reconfigurada, que se muestra en azul claro, y CR 347 permanecerá en el nivel del suelo existente con acceso a la US 79. Para el tráfico en dirección norte, hay un cambio entre Nucor y FM 39 que permite a los conductores girar en U e ingresar a Nucor desde US 79 en la nueva rampa de entrada de dos direcciones. El tráfico en dirección sur podrá ingresar a Nucor directamente por la nueva rampa de dos direcciones.

## La Alternativa del Corredor Existente - Intercambio de FM 39 y US 79



Esta diapositiva muestra la nueva configuración propuesta para FM 39 mostrada en azul claro. La FM 39 se realinearía como se muestra para tender un puente sobre la propuesta US 79 y la vía del ferrocarril Union Pacific. Al oeste del puente, se construiría una rotonda con una conexión de rampa a la US 79 que permitirá el acceso del tráfico en dirección norte y sur desde la US 79 a través de una Intersección Señalada en T con Paso Continuo en Verde. El tráfico a través de la US 79 en dirección norte no tendría que detenerse en la Intersección Señalada en T. Las prestaciones para peatones incluyen un camino de uso compartido, que se muestra en violeta, que proporciona conectividad para bicicletas y peatones a Jewett.

## La Alternativa del Corredor Existente – Intersección señalizada en T con paso continuo en verde



Esta diapositiva proporciona una vista de cerca de la Intersección Señalizada en T con Paso Continuo en Verde de la FM 39 con la US 79. Una rampa de dos direcciones hacia y desde FM 39 cruza la US 79. El tráfico de la US 79 en dirección norte tiene una luz verde continua en la US 79. Una Intersección Señalizada en T con Paso Continuo en Verde funciona de la misma manera que una intersección señalizada tradicional con la excepción de permitir que una dirección del tráfico directo, en este caso el tráfico en dirección norte, fluya a través de la intersección sin detenerse. Se construiría una mediana elevada para canalizar los movimientos del tráfico a través de esta intersección.

## La Alternativa del Corredor Existente - Intersecciones R-CUT



Las intersecciones con las carreteras del condado a lo largo de la Alternativa del corredor existente se reconfiguraron desde que se mostró anteriormente en la reunión pública a las intersecciones con giro en U de cruces restringidos, también conocidas como intersecciones R-CUT. Este tipo de intersección mejora la seguridad eliminando los giros a la izquierda de la carretera del condado a la US 79, minimizando así el número de puntos de conflicto en la intersección. Un conductor en dirección norte en la US 79 puede girar a la izquierda en la CR 330. Un conductor en la CR 330 puede girar a la derecha en la US 79, pero para girar a la izquierda, el conductor debe girar a la derecha en la US 79 y luego girar en U en una ubicación aparte del conjunto de la intersección.

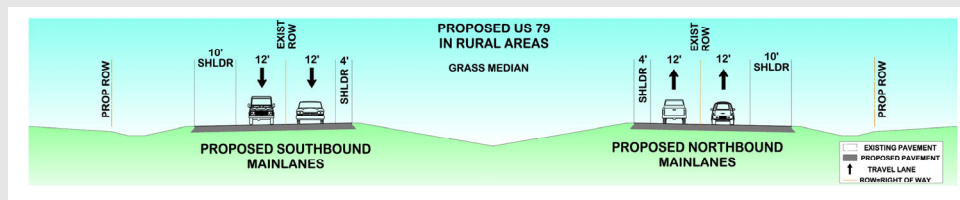
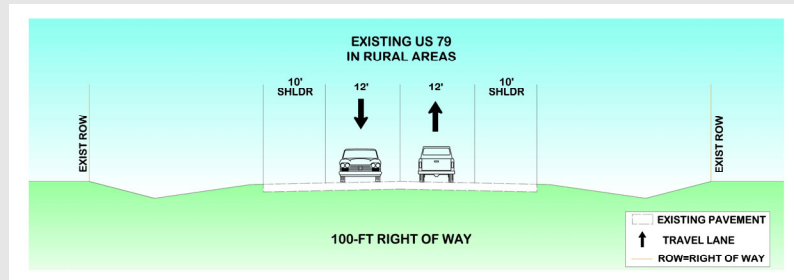
## La Alternativa de Ruta de Alivio



- Construiría una ruta de alivio dividida de cuatro carriles alrededor de Jewett
- La sección típica entre el norte de Jewett y Buffalo es la misma que la sección típica de la Alternativa del Corredor Existente
- Se mantendría el acceso a FM 39, así como a las carreteras del condado que se cruzan
- Se construiría un puente sobre FM 1512 y la vía del ferrocarril Union Pacific.
- También se proporcionarían mejoras para peatones y bicicletas a través de Jewett
- El derecho de vía adicional sería de aproximadamente 440 acres
- Desplazamientos potenciales: 13 propiedades residenciales, 7 comerciales, una iglesia y una estructura potencialmente histórica

La Alternativa de Ruta de Alivio construiría una ruta de alivio dividida de cuatro carriles alrededor de Jewett. La sección típica entre el norte de Jewett y Buffalo es la misma que la sección típica de la alternativa del corredor existente. Se mantendría el acceso a FM 39, así como las carreteras del condado que se cruzan. Se construiría un paso elevado para tender un puente sobre la FM 1512 y la vía del ferrocarril Union Pacific. También se proporcionarían mejoras para peatones y bicicletas a través de Jewett. El derecho de vía adicional sería de aproximadamente 440 acres. Se prevé que la Alternativa de Ruta de Alivio impacte 13 propiedades residenciales, siete comerciales, una iglesia y una estructura potencialmente histórica para un total de 22 desplazamientos potenciales.

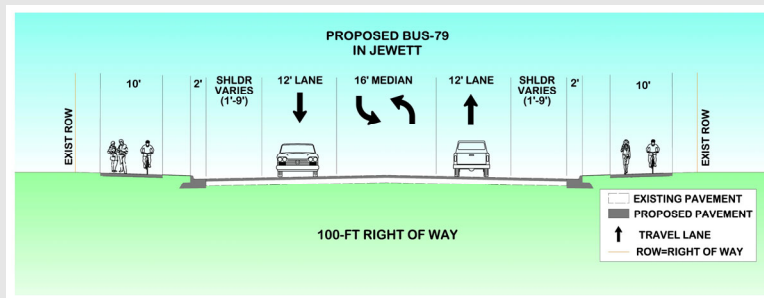
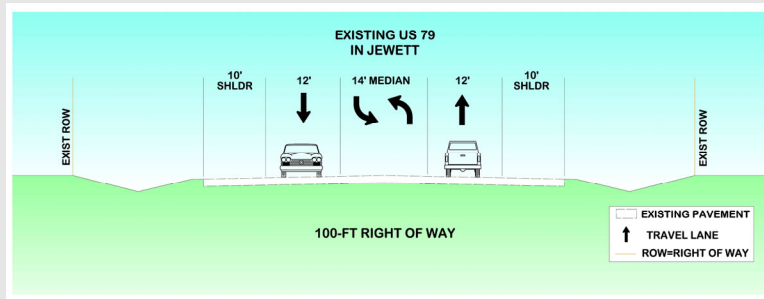
## Secciones típicas existentes y propuestas (zonas rurales) - La Alternativa de Ruta de Alivio



La Alternativa de Ruta de Alivio también incluiría dos secciones típicas diferentes: la parte dentro de Jewett y las partes dentro de las zonas rurales.

La sección típica rural existente incluye dos carriles de viaje de 12 pies en cada dirección con costados exteriores de 10 pies. La Alternativa de Ruta de Alivio propuesta incluiría dos carriles de viaje de 12 pies con costados exteriores de 10 pies y costados interiores de 4 pies en cada dirección separados por una mediana de hierba de 76 pies. El derecho de vía propuesto en la zona rural de la US 79 tendría entre 200 y 315 pies de ancho. La Alternativa de Ruta de Alivio requeriría la adquisición de aproximadamente 440 acres de derecho de vía.

## Secciones típicas existentes y propuestas - La Alternativa de Ruta de Alivio - (dentro de Jewett)

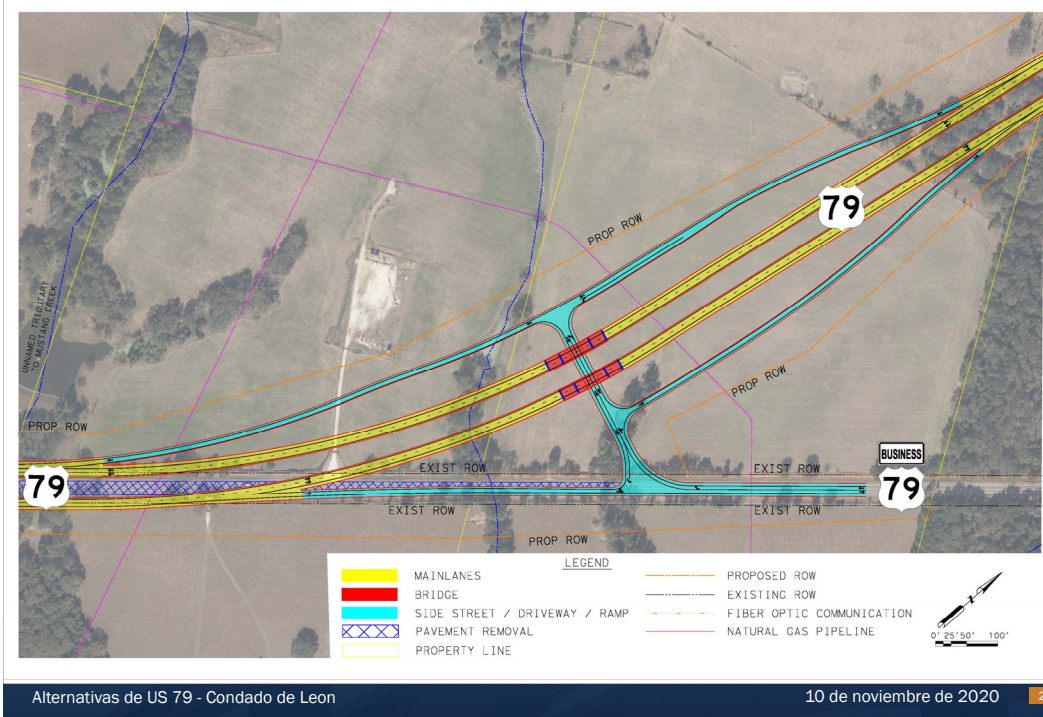


La sección típica existente dentro de Jewett incluye dos carriles de viaje de 12 pies en cada dirección con un carril central de giro de doble dirección de 14 pies y costados exteriores de 10 pies. En Jewett, la alternativa de ruta de alivio proporcionaría un carril de viaje de 12 pies en cada dirección, costados, un carril central de giro de doble dirección de 16 pies, y acera y cuneta con un camino de uso compartido de 10 pies a ambos lados de la carretera. La sección propuesta encajaría dentro del derecho de vía existente de 100 pies.



Esta representación ilustra cómo se verían las mejoras alternativas de la ruta de alivio a lo largo de BUSINESS US 79 en Jewett al sur de la calle Division. Habría un carril de 12 pies en cada dirección con un carril central de giro de doble dirección de 16 pies, bordillos y un camino de uso compartido de 10 pies a ambos lados de la carretera.

## La Alternativa de Ruta de Alivio – Conexión con BUS US 79



Alternativas de US 79 - Condado de Leon

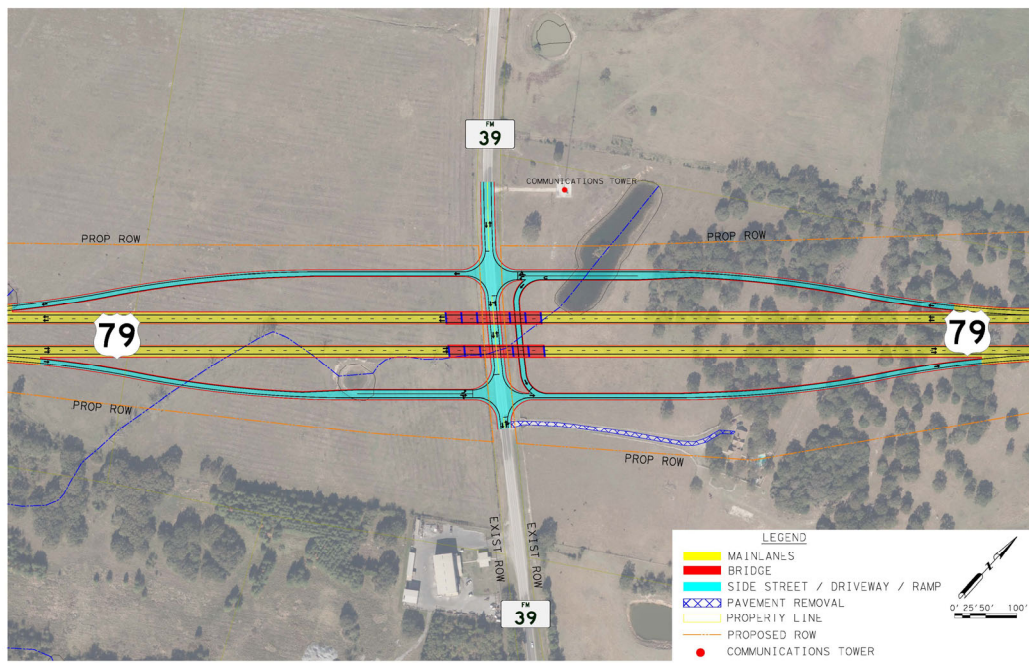
10 de noviembre de 2020

28

La Alternativa de Ruta de Alivio propuesta se vincularía a la US 79 con nuevas entradas de intersección de paso elevado y rampas de salida. Esta ilustración muestra la conexión al sur de Jewett, donde la ruta de alivio se une a la actual US 79 al norte de la CR 345 y al sur de FM 1512. Los viajeros en dirección norte ahora tendrían la opción de tomar la US 79 alrededor de Jewett o, alternativamente, tomar BUSINESS US 79 a través de Jewett.

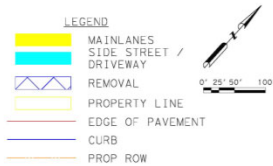
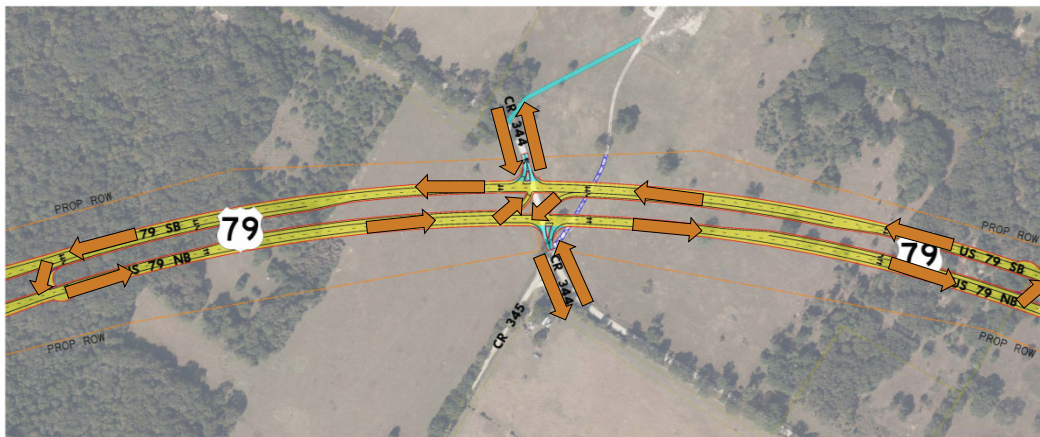
Se proporcionaría una configuración de conexión similar aproximadamente 1.5 millas al norte de Jewett, cerca del CR 327.

## La Alternativa de Ruta de Alivio – Intercambio con FM 39



Se construiría un nuevo intercambio donde la ruta de alivio cruza la FM 39. Se construiría un paso elevado con rampas de entrada y salida de conexión y un giro en U para el tráfico en dirección sur. Los vehículos que viajen por FM 39 cruzarían por debajo del puente y tendrían acceso a ambas rampas de entrada.

## La Alternativa de Ruta de Alivio – Intersección con CR 344



La Alternativa de Ruta de Alivio también tiene intersecciones de giro en U de cruce restringido con las carreteras del condado como se describió anteriormente. En este caso, la CR 344 es una calle transversal. Un conductor en la US 79 puede girar a la izquierda en la CR 344. Un conductor en la CR 344 puede girar a la derecha en la US 79, pero para girar a la izquierda, el conductor debe girar a la derecha en la US 79 y luego girar en U en un lugar aparte de la intersección.



# Proceso Medioambiental



**Antes del 16 de diciembre de 2014, la Administración Federal de Carreteras, también conocida como FHWA (por sus siglas en inglés), revisó y aprobó documentos preparados bajo la Ley de Política Ambiental Nacional, conocida como NEPA (por sus siglas en inglés). Sin embargo, el 16 de diciembre de 2014, el Departamento de Transporte de Texas asumió la responsabilidad de la FHWA de revisar y aprobar ciertos documentos ambientales asignados por NEPA. Este memorando de entendimiento fue renovado el 9 de diciembre de 2019. Este proceso de revisión y aprobación se aplica a este proyecto propuesto.**

Antes del 16 de diciembre de 2014, la Administración Federal de Carreteras, también conocida como FHWA (por sus siglas en inglés), revisó y aprobó documentos preparados bajo la Ley de Política Ambiental Nacional, conocida como NEPA (por sus siglas en inglés). Sin embargo, el 16 de diciembre de 2014, el Departamento de Transporte de Texas asumió la responsabilidad de la FHWA de revisar y aprobar ciertos documentos ambientales asignados por NEPA. Este memorando de entendimiento fue renovado el 9 de diciembre de 2019. Este proceso de revisión y aprobación se aplica a este proyecto propuesto.

## Limitaciones medioambientales dentro del área de estudio



- Instalaciones comunitarias
- Estructuras residenciales/comerciales
- Sitios de materiales peligrosos
- Marcadores históricos y puentes históricos
- Pozos de petróleo y gas
- Estructuras históricas
- Sitios arqueológicos
- Paisaje de parques
- Arroyos
- Humedales
- Llanuras aluviales
- Especies protegidas

El mapa de limitaciones medioambientales descargable esta disponible en [www.txdot.gov](http://www.txdot.gov), búsqueda de las palabras claves “US 79 Leon County”

Las limitaciones medioambientales se recopilaron de fuentes de datos fácilmente disponibles para evaluar las posibles limitaciones a lo largo del corredor del proyecto. Las limitaciones medioambientales dentro del área de estudio incluyen las enumeradas en esta diapositiva.

Se completarán estudios medioambientales detallados para el proyecto propuesto y se resumirán en una Evaluación Medioambiental.

Update slide title to state “medioambientales”



# **Programación y financiación anticipadas del proyecto**

## El calendario anticipado del proyecto



Las actividades anticipadas para el proyecto propuesto después de esta reunión pública virtual incluyen el desarrollo de la alternativa recomendada y la continuación de los estudios medioambientales hasta finales del 2020. Durante el 2021 y 2022, TxDOT llevará a cabo una reunión pública #4 o una audiencia pública, según la alternativa elegida, y luego obtendrá la autorización medioambiental. Del 2023 a 2025, comenzaría la adquisición de derechos de vía y las reubicaciones de servicios públicos. También se desarrollarían planes de construcción. Se prevé que el proyecto propuesto comenzaría a construirse en el 2026 una vez aprobado y con los fondos disponibles. La construcción podría durar aproximadamente de 2 a 3 años.



### El costo estimado de construcción\*:

- Alternativa del Corredor Existente      **\$141 millones**  
    Alternativa de Ruta de Alivio          **\$162 millones**

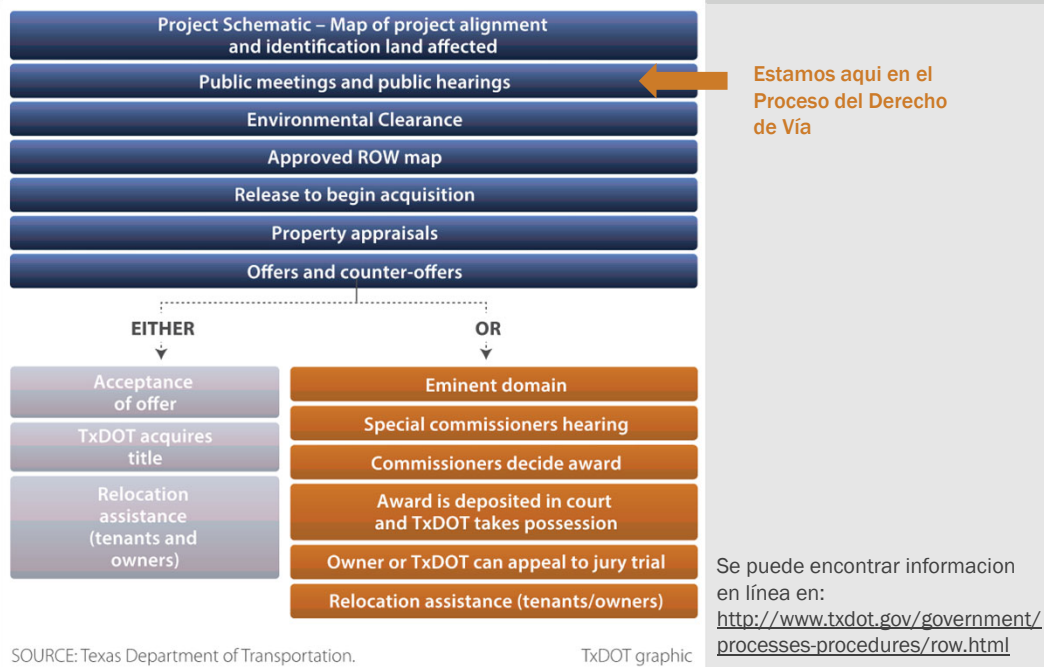
\*Estos costos se haran mas precisos a medida que se desarrolle el proyecto.

El costo de construcción estimado para la Alternativa del Corredor Existente es aproximadamente \$ 141 millones y para la Alternativa de Ruta de Alivio es aproximadamente \$ 162 millones. Estos costos se harán más precisos a medida que se desarrolle el proyecto.



## Proceso de derecho de vía de TxDOT

## Proceso de derecho de vía de TxDOT



Alternativas de US 79 - Condado de Leon

10 de noviembre de 2020

38

Esta diapositiva ilustra el proceso de derecho de vía de TxDOT. Actualmente estamos en el segundo paso del proceso identificado como “Reuniones públicas y audiencias públicas”. La información disponible en el sitio web de TxDOT describe los derechos de los propietarios, el proceso de derecho de vía y la ayuda proporcionada por el departamento para reubicar a los inquilinos y propietarios.

Esta información se puede encontrar en la página web del proyecto o, además, en la dirección web que se indica en la esquina inferior derecha de esta diapositiva.

Si tiene alguna pregunta durante el proceso de derecho de vía, puede comunicarse con la especialista en derecho de vía del distrito de Bryan de TxDOT, Melissa Sevilla, llamando al (979) 213-7591.



## Comparta su opinión

## Comparta su opinion



Enviar comentarios por correo electrónico, en línea, o por correo:

- Por correo electrónico: [Juan.Quiroz@txdot.gov](mailto:Juan.Quiroz@txdot.gov)
- Usando el formulario de comentarios en la red en [www.txdot.gov](http://www.txdot.gov). Escriba “US 79 Leon County” en el recuadro de búsqueda de palabras clave.
- Descargar y completar una tarjeta de comentarios, disponible en [www.txdot.gov](http://www.txdot.gov) en la página web de la reunión pública virtual, y enviarla por correo a:

Distrito Bryan de TxDOT  
Attn: US 79 Leon County  
2591 N. Earl Rudder Freeway Bryan,  
Texas 77803-5190

Si bien los comentarios siempre son bienvenidos, deben recibirse **el miércoles 25 de noviembre de 2020** o antes para que se incluyan en la documentación oficial de la reunión.

El público puede llamar al personal del proyecto al (979) 778-2165 durante el horario de oficina habitual o enviar un correo electrónico al personal del proyecto en cualquier momento durante el proceso de desarrollo del proyecto.

TxDOT se compromete a continuar con nuestros esfuerzos para obtener comentarios del público sobre este proyecto. Entendemos que este formato de reunión pública virtual es un poco diferente, así que tomemos unos minutos y expliquemos el proceso de comentarios, que es la parte más importante de este video. Dada nuestra situación actual de COVID-19, el distrito de Bryan le pide al público que haga sus comentarios de las siguientes maneras:

-Por correo electrónico: [Juan.Quiroz@txdot.gov](mailto:Juan.Quiroz@txdot.gov)

-Usando el formulario de comentarios en el sitio web [www.txdot.gov](http://www.txdot.gov). Escriba “US 79 Leon County” en el recuadro de búsqueda de palabras clave.

-Descargar y completar una tarjeta de comentarios, disponible en [www.txdot.gov](http://www.txdot.gov) en la página web de la reunión pública virtual, y enviarla por correo a:

Distrito Bryan de TxDOT  
Atención: US 79 Leon County  
2591 N. Earl Rudder Freeway  
Bryan, Texas 77803-5190

Si bien los comentarios siempre son bienvenidos, deben recibirse el miércoles 25 de noviembre de 2020 o antes para que se incluyan en la documentación oficial de la reunión. El público puede llamar al personal del proyecto al (979) 778-2165 durante el horario de oficina habitual o enviar un correo electrónico al personal del proyecto en cualquier momento durante el proceso de desarrollo del proyecto.



# ¡Gracias!

Gracias por participar en la reunión pública virtual.