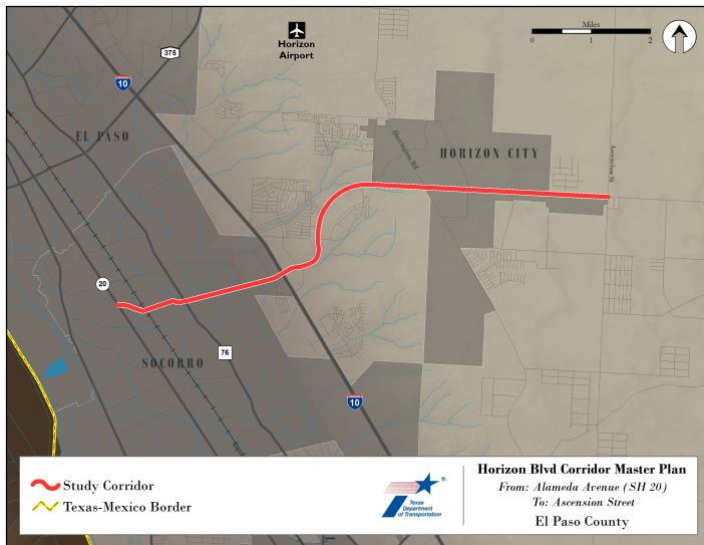


# Hoja de Datos del Plan Maestro del Corredor del Bulevar Horizon (FM 1281)

## Sinopsis

El corredor del Bulevar Horizon (FM 1281) se extiende 9.4 millas desde la Avenida Alameda (SH 20) hasta la Calle Ascension. El Bulevar Horizon conecta a las comunidades de Socorro, Sparks y el Ayuntamiento de Horizon City, al igual que parques, escuelas, vecindarios y varios negocios. Se espera que el corredor experimente un incremento demográfico en el futuro, gracias a los nuevos establecimientos planeados ó en construcción. Para mejor prepararse para este crecimiento, TxDOT está desarrollando un Plan Maestro de Corredor con el fin de identificar las necesidades actuales y futuras del transporte a lo largo del Bulevar Horizon.



## ¿Qué es un Plan Maestro de Corredor?

El Plan Maestro de Corredor:

- Define los retos y oportunidades actuales en el transporte y considera, evalúa, y provee posibles soluciones.
- Documenta y evalúa la visión a futuro de la comunidad en lo que al transporte se refiere y desarrolla un conjunto de recomendaciones para incrementar la movilidad y seguridad.
- Incluye recolección y difusión de información pública, analiza necesidades actuales y a futuro en el transporte, e identifica posibles proyectos.
- El estudio también considerará las implicaciones de drenaje de cualquiera mejora potencial y trabajará en conjunto con otros estudios de drenaje en el área.

## ¿Por qué TxDOT está haciendo éste estudio?

TxDOT quiere mantener y mejorar la seguridad y eficacia a lo largo del corredor.

- El corredor del Bulevar Horizon experimentará un desarrollo demográfico y laboral gracias a los nuevos establecimientos.
- Esto resultará en más personas y vehículos utilizando el corredor, incluyendo autos, camiones de carga, autobuses, peatones y ciclistas. Si no hay nada planeado, el incremento vial afectará la eficacia, seguridad y movilidad del corredor.
- El Plan Maestro del Corredor del Bulevar Horizon identificará las necesidades actuales y futuras de tráfico a

lo largo del Bulevar Horizon y proveerá un conjunto de proyectos y estrategias recomendadas para una implementación a corto, mediano y largo plazo.

## ¿Cómo puedo participar?

TxDOT está planeando una difusión continua a través de una variedad de medios incluyendo reuniones públicas, reuniones públicas de negocios, coordinación con los líderes de la comunidad local y agencias gubernamentales, un sitio web del proyecto, una encuesta en línea, difusión en redes sociales y anuncios en los periódicos locales.

La participación de la comunidad ayudará a TxDOT a entender los problemas de transporte a lo largo del corredor y a encaminar potenciales estrategias de mejora.

## Grupos de Interés y Participación del Público

- La primera reunión pública del Agency Working Group (AWG) se llevó a cabo en enero del 2018. Se le presentó al grupo AWG las condiciones actuales del corredor y se le pidió que identificaran las áreas que requieren más atención.
- La primera ronda de reuniones públicas se realizaron en febrero del 2018. Se le pidió al público que priorizara las metas para el corredor y proporcionara su opinión sobre las recomendaciones. También se presentaron las condiciones actuales a lo largo del corredor.
- La segunda ronda de reuniones públicas está programada para enero 30 y 31 del 2019. Para más información, favor de visitar la página web sobre el estudio: <https://www.txdot.gov/inside-txdot/projects/studies/el-paso/fm1281-horizon.html>



Primera ronda de reuniones públicas, febrero 2018.

## Contacto

Thelma Ramirez  
TxDOT El Paso District  
13301 Gateway Blvd West  
El Paso, TX 79928  
915.790.4392  
[thelma.ramirez@txdot.gov](mailto:thelma.ramirez@txdot.gov)

