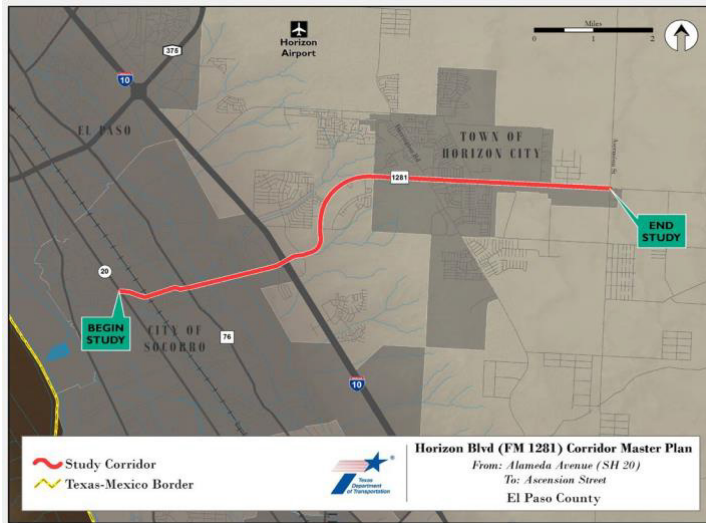


Hoja de Datos del Plan Maestro del Corredor del Bulevar Horizon (FM 1281)

Sinopsis

El corredor del Bulevar Horizon (FM 1281) se extiende 9.4 millas desde la Avenida Alameda (SH 20) hasta la Calle Ascension. El Bulevar Horizon conecta a las comunidades de Socorro, Sparks y el Ayuntamiento de Horizon City, al igual que parques, escuelas, vecindarios y varios negocios. Se espera que el corredor experimente un incremento demográfico en el futuro, gracias a los nuevos establecimientos planeados ó en construcción. Para mejor prepararse para este crecimiento, TxDOT está desarrollando un Plan Maestro de Corredor con el fin de identificar las necesidades actuales y futuras del transporte a lo largo del Bulevar Horizon.



¿Qué es un Plan Maestro de Corredor?

El Plan Maestro del Corredor:

- Define los retos y oportunidades actuales en el transporte y considera, evalúa, y provee posibles soluciones.
- Documenta y evalúa la visión futura de la comunidad en lo que al transporte se refiere y desarrolla un conjunto de recomendaciones para incrementar la movilidad y seguridad.
- Incluye recolección y difusión de información pública, analiza necesidades actuales y futuras en el transporte, e identifica posibles proyectos.
- El estudio también considerará implicaciones de drenaje de cualquier potencial mejora y trabajará en conjunto con otros estudios de drenaje en el área.

¿Por qué TxDOT está haciendo éste estudio?

TxDOT quiere mantener y mejorar la seguridad y eficacia a lo largo del corredor.

- El corredor del Bulevar Horizon experimentará un desarrollo demográfico y laboral gracias a los nuevos establecimientos.
- Esto resultará en más personas y vehículos utilizando el corredor, incluyendo autos, camiones de carga, autobuses, peatones y ciclistas. Si no hay nada planeado, el incremento vial afectará la eficacia, seguridad y movilidad del corredor.
- El Plan Maestro del Corredor del Bulevar Horizon identificará las necesidades actuales y futuras de tráfico a lo largo del Bulevar Horizon y proveerá un conjunto de proyectos y estrategias recomendadas para una implementación a corto, mediano y largo plazo.

¿Cómo puedo participar?

TxDOT está planeando una difusión continua a través de una variedad de medios incluyendo reuniones públicas, reuniones públicas de negocios, coordinación con los líderes de la comunidad local y agencias gubernamentales, un sitio web del proyecto, una encuesta en línea, difusión en redes sociales y anuncios en los periódicos locales.

La participación de la comunidad ayudará a TxDOT a entender los problemas de transporte a lo largo del corredor y a encaminar potenciales estrategias de mejora.

Grupos de Interés y Participación del Público

- La primera reunión de Agency Working Group (AWG) se llevó a cabo en enero del 2018 y la segunda reunión en noviembre del mismo año. Las condiciones existentes y las propuestas alternas se presentaron a los miembros de AWG, y se les pidió a los miembros del AWG que desarrollaran objetivos para el plan.
- La primera serie de reuniones públicas (dos reuniones por serie) se llevó a cabo en febrero del 2018 y la segunda serie de reunion públicas en enero del 2019. Se presentaron al público las condiciones existentes y las propuestas alternas. Se le pidió al público que diera prioridad los objetivos para el corredor y proporcionar retroalimentación sobre las recomendaciones.
- La tercera y última serie de reuniones públicas y la segunda reunión pública para negocios esta programada para la primavera del 2020. Visita el sitio web del proyecto en www.HorizonFM1281.com para obtener más información sobre las últimas fechas y ubicaciones.



Segunda ronda de reuniones públicas, enero del 2019.

Contacto

Thelma Ramirez
TxDOT El Paso District
13301 Gateway Blvd West
El Paso, TX 79928
915.790.4200
thelma.ramirez@txdot.gov

