

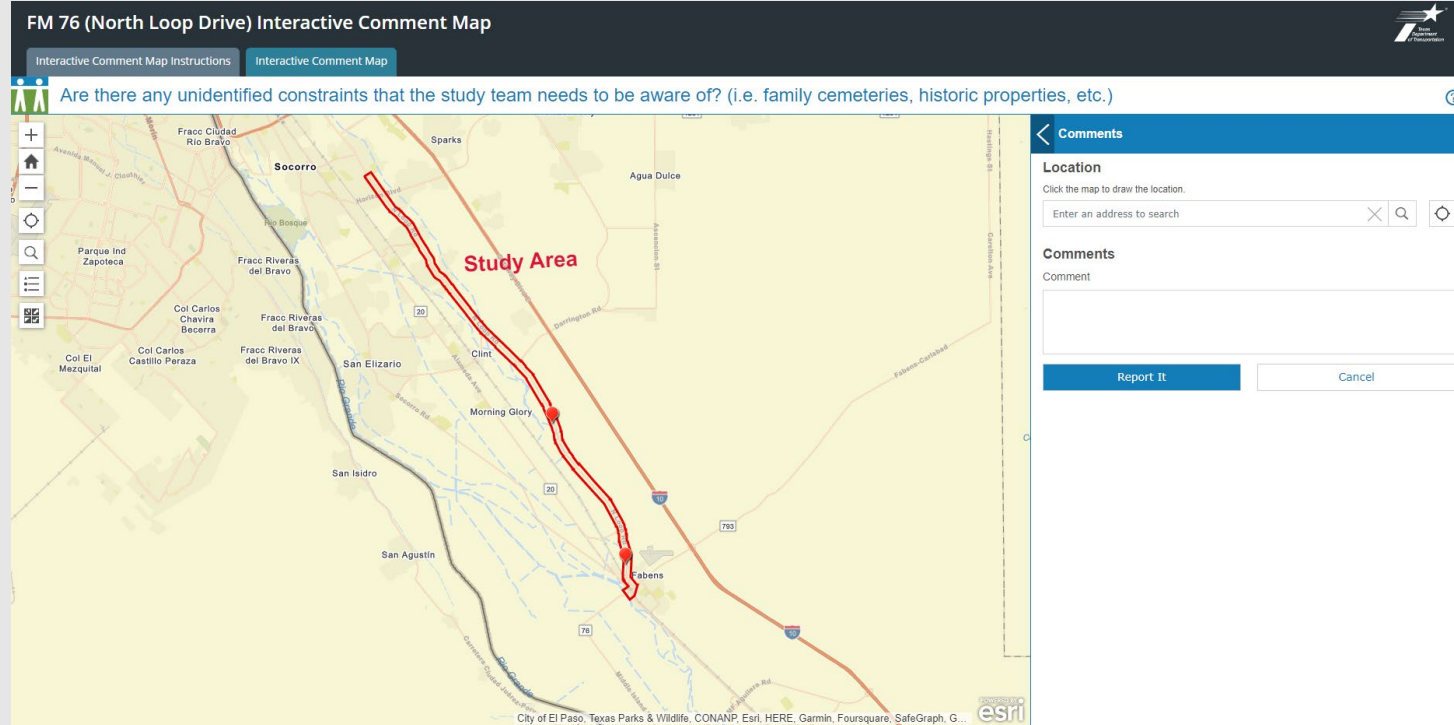
MAPA DE COMENTARIOS INTERACTIVO



EL EQUIPO DEL PROYECTO QUIERE SUS COMENTARIOS

El mapa interactivo se ha desarrollado para recopilar sus comentarios. Esta herramienta le permitirá añadir comentarios que serán tenidos en cuenta por el equipo de estudio. Le invitamos a que dedique unos minutos a realizar sus comentarios a través del mapa interactivo. En caso de que sea necesario, puede volver a la primera pestaña para obtener instrucciones. Todos los comentarios serán revisados y considerados por el equipo del proyecto.

Acceda el mapa interactivo en línea [aquí](#).



INSTRUCCIONES DETALLADAS PARA DEJAR COMENTARIOS

Para acceder el mapa de comentario interactivo, haga clic [aquí](#) y una nueva pestaña se abrirá.

Verá una mapa interactivo a la izquierda y comentarios a la derecha. Puede hacer clic en el cualquier parte del mapa para acercar el mapa y ver las distintas ubicaciones, calles, y otros comentarios. Para cambiar el fondo del mapa, haga clic en el botón de la galería de mapas base en el lado izquierdo de la pantalla para cambiar el fondo a imágenes aéreas, calles, topográficas u otras opciones de fondo del mapa

Para dejar un comentario siga estos pasos:

1. Haga clic en el botón color verde “Click Here to Submit Comment” al lado derecho de la pantalla.
2. Haz clic en el mapa para soltar un punto o utiliza la herramienta de localización para buscar una dirección. Para cancelar tu comentario, haz clic en el botón "Cancel" o pulsa la tecla "Esc" del teclado.
3. Por favor deje un comentario detallado dentro de la caja de comentarios.
4. Una vez que haya completado su comentario, haga clic en “Report it” para enviar su comentario a TxDOT.