



US 81/US 287 Frontage Roads Project: Rhome to Avondale

*Proyecto de Vías Laterales de Acceso
para la US 81/US 287:
Rhome a Avondale*

**From north of Pioneer Road
To south of Avondale Haslet Road**

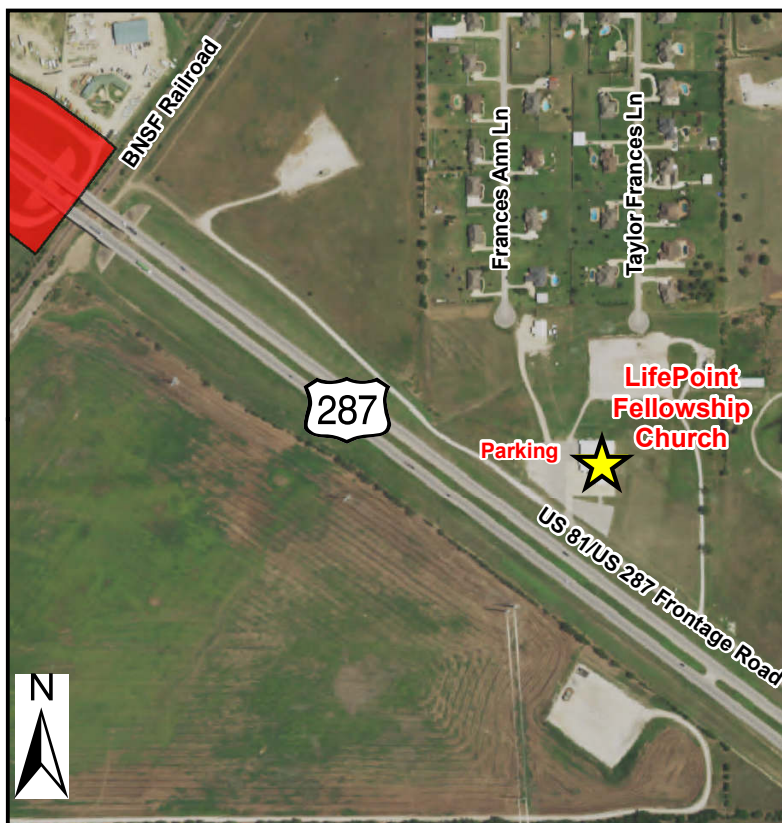
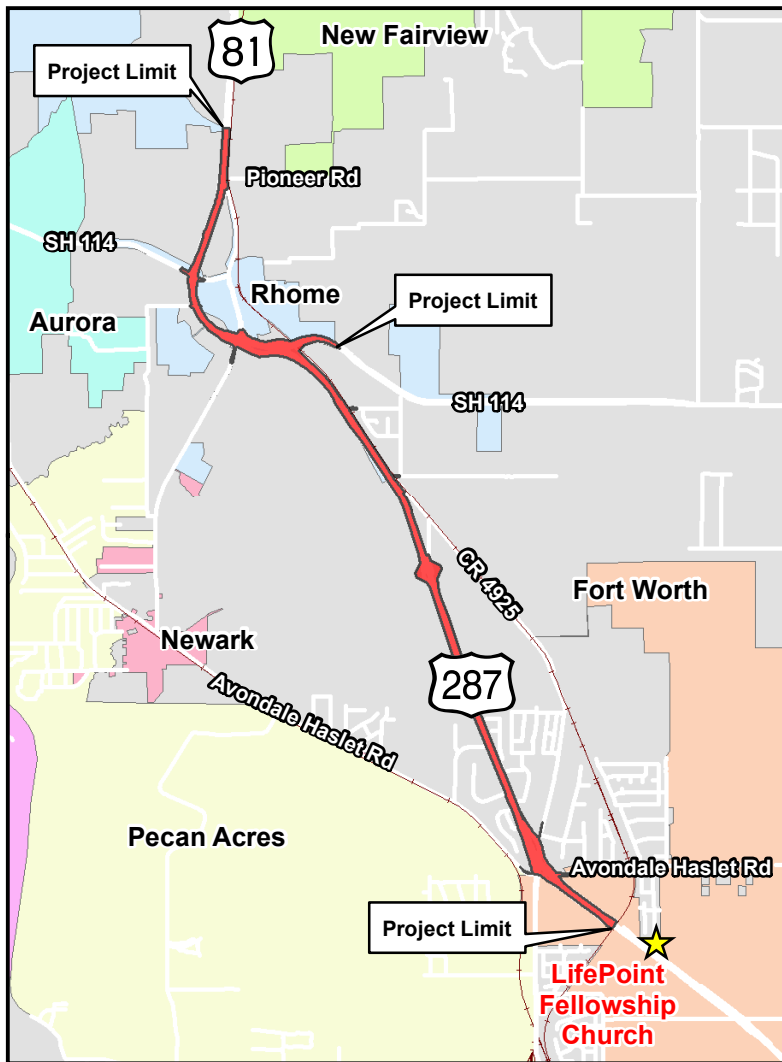
*Desde el norte de Pioneer Road
hasta el sur de Avondale Haslet Road*

Public Meeting Reunión Pública

Thursday, Nov. 7, 2019
jueves, 7 de noviembre de 2019
6 - 8 p.m.

Location/Ubicación:

LifePoint Fellowship Church
12501 US 287, Haslet, TX 76052



Directions to Public Meeting:

From North on US 81/US 287:
head south on US 81/US 287,
take exit toward Blue Mound Road,
turn left under US 81/US 287,
take immediate left onto the northbound frontage road,
continue straight past Willow Springs Road,
LifePoint Fellowship Church is on right.

From South on US 81/US 287:
head north on US 81/US 287,
take exit toward Blue Mound Road,
continue straight on frontage road past Willow Springs Road,
LifePoint Fellowship Church is on right.

Direcciones a la Reunión Pública:

*Desde el norte en la US 81/US 287:
Diríjase hacia el sur en la US 81/US 287,
tome la salida hacia la Blue Mound Road,
gire a la izquierda debajo de la US 81/US 287,
gire inmediatamente a la izquierda hacia la vía de
acceso lateral con dirección al norte,
continúe derecho pasando Willow Springs Road,
LifePoint Fellowship Church estará a la derecha.*

*Desde el sur en la US 81/US 287:
Diríjase hacia el norte en la US 81/US 287,
tome la salida hacia la Blue Mound Road,
continúe derecho pasando Willow Springs Road,
LifePoint Fellowship Church estará a la derecha.*

For project information, please visit
www.TxDOT.gov (Keyword: US 81/US 287 Rhome)

Para información del proyecto, por favor visite
www.TxDOT.gov (Palabra clave: US 81/US 287 Rhome)