



# Resumen de la participación del público, las agencias y las partes interesadas

## Vídeo 4 de 4

Estudio de planificación y conexiones ambientales (PEL, por sus siglas en inglés) de la Gulf Freeway:

I-45 Sur desde I-69 / US 59 (Centro) hasta Beltway 8 Sur

Condado de Harris  
CSJ: 0500-03-633

Junio de 2024

Gui: ÑÑ

El Departamento de Transporte de Texas, Distrito de Houston está llevando a cabo un Estudio de planificación y conexiones ambientales, también conocido como un Estudio PEL, a lo largo de la Interestatal 45 Sur desde la Interestatal 69 / US 59 en el Centro de Houston hasta la Beltway 8 Sur. Este video discutirá el plicoÑÑ, la agencia, y la participaciÑn de las partes interesadas que se ha celebrado hasta la fecha para el Estudio PEL de la Gulf Freeway.

## Vídeos de estudio



**Vídeo 1** Presentación de la reunión pública y descripción general del estudio

**Vídeo 2** Antecedentes del estudio y desarrollo de objetivos y necesidades

**Vídeo 3** Proceso de desarrollo y evaluación de alternativas

**Está viendo el vídeo 4**

**Vídeo 4** Resumen de la participación del público, las agencias y las partes interesadas

**Para obtener más información sobre el estudio PEL y ver los cuatro videos, visite [www.txdot.gov](http://www.txdot.gov) y busque las palabras clave: *Gulf Freeway PEL Study***

Vídeo 4: Estudio PEL de la Gulf Freeway Resumen de la participación del público, las agencias y las partes interesadas de 2024

2

Gui: AA

Usted está viendo el cuarto, y también, video de una serie de 4 videos que proporcionarán más información sobre el Estudio PEL de la Gulf Freeway. Este video, el video 4, resume la participación del público, las agencias y las partes interesadas llevada a cabo hasta la fecha. El video 1 proporciona una descripción general del Estudio PEL de la Gulf Freeway. El video 2 se enfoca en los antecedentes del estudio y el desarrollo del propósito y necesidad. El video 3 describe el desarrollo de alternativas y el proceso de evaluación.

Para obtener más información sobre el Estudio PEL y ver los cuatro videos, visite [www.TxDOT.gov](http://www.TxDOT.gov) y busque las palabras clave Gulf Freeway PEL Study.



- 1 Descripción general de la participación pública en el Estudio PEL
- 2 Partes interesadas invitadas a participar
- 3 Lo que escuchamos: Reunión pública 1
- 4 Lo que escuchamos: Reunión pública 2
- 5 Reuniones futuras

Vídeo 4: Estudio PEL de la Gulf Freeway Resumen de la participación del público, las agencias y las partes interesadas de 2024

3

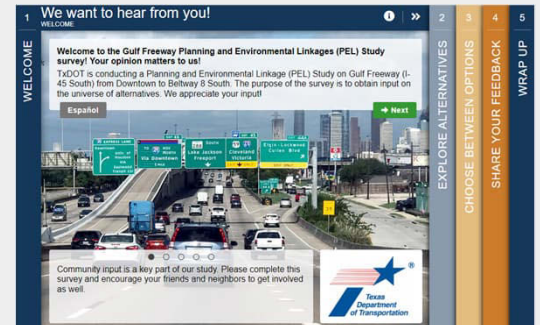
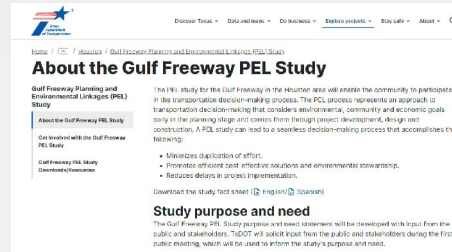
Gui: AA

En este vídeo ofreceremos una descripción general de las actividades de participación pública, las agencias y las partes interesadas, un resumen de lo escuchado en las reuniones públicas 1 y 2, y las futuras reuniones previstas.

# Participación pública en el estudio PEL: ¿En qué consiste?



- Reuniones públicas
  - Formularios de comentarios
  - Encuestas
- Reuniones con agencias y partes interesadas
- Encuestas a las partes interesadas
- Encuestas en línea
- Vídeos narrados en YouTube
- Páginas web específicas del estudio



Vídeo 4: Estudio PEL de la Gulf Freeway Resumen de la participación del público, las agencias y las partes interesadas año de 2024

Gui: AA

El Estudio PEL de la Gulf Freeway, que comenzó en 2020, ha contado con la participación del público, las agencias y las partes interesadas. Se llevará a cabo una serie de cuatro reuniones públicas a lo largo del estudio. Ya se han celebrado dos reuniones públicas, de las que hablaremos más adelante en esta presentación. En las reuniones públicas, se recogen comentarios a través de formularios, comentarios escritos y encuestas en línea. TxDOT recoge comentarios de agencias y partes interesadas durante las reuniones y a través de encuestas.

Otras formas de participación son las encuestas en línea, los videos narrados en YouTube y el sitio web del estudio. El sitio web del estudio contiene información de referencia, material presentado en reuniones anteriores e informes y folletos específicos del estudio.

## Agencias y partes interesadas invitadas a participar



### Ciudad

- Houston
- Sur de Houston
- Pasadena
- Departamento de Barrios de Houston
- Transtar
- Servicios comunitarios
- Oficina de Atención al Ciudadano

### Condado

- Condado de Harris
- Red inmobiliaria comercial de la zona de la bahía
- Autoridad de Autopistas de Peaje del Condado de Harris
- Administrador de terrenos inundables
- Distrito de control de inundaciones del condado de Harris

### Federal

- Senado de EE.UU.
- Representante de EE.UU.
- Agencia de Protección del Medio Ambiente
- Administración Federal de Carreteras
- Cuerpo de Ingenieros del Ejército de Estados Unidos
- Servicio de Pesca y Vida Silvestre de EE.UU.
- Agencia Federal para la Gestión de Emergencias

### Estado

- Representante del Estado
- Senado del Estado
- Consejo Estatal de Educación
- Comisión Histórica de Texas
- Parques y Vida Silvestre de Texas
- Comisión de Ferrocarriles

### Cámara de Comercio

- Metro de Houston
- Asociación del Área de la Bahía de Houston
- Asociación para el Gran Houston
- Cámara de Comercio de Houston East End
- Cámara de Comercio de Pasadena
- Sur de Houston
- Pasadena

### Institución

- Houston ISD
- Pasadena ISD
- Universidad de Houston
- Universidad del Sur de Texas
- Colegio comunitario del condado de Harris

### Asociaciones

- Puerto de Houston
- Puerto de Galveston
- Ferrocarril Union Pacific
- Asociación de Propietarios y Gestores de Edificios de Houston
- Asociación de Constructores de Texas
- Instituto del Suelo Urbano de Houston
- Asociación de Profesionales Inmobiliarios Comerciales
- Miembro certificado de inversiones comerciales: Houston/Costa del Golfo
- Houston Bienes Raíces Comerciales Millennial Misses
- Asociaciones cívicas de Super Neighborhood

### Distritos de gestión

- Distrito de Gestión del Centro Este
- Distrito de East End
- Houston Sureste
- Distrito de Hobby
- Distrito de Midtown
- Centro de Houston
- Sistema aeroportuario de Houston

Vídeo 4: Estudio PEL de la Gulf Freeway Resumen de la participación del público, las agencias y las partes interesadas de 2024

5

Gui: AĀ

A cada reuniĀĀde partes interesadas se invita a más de 140 representantes de numerosos organismos locales, estatales y federales. Esta diapositiva muestra los grupos y organizaciones que han sido invitados a participar en el Estudio PEL de la Gulf Freeway.

Se anima a los participantes a que participen activamente en las reuniones de partes interesadas para que TxDOT pueda obtener opiniones del mayor nĀĀero posible de entidades. También se recogen comentarios a través de encuestas y sondeos interactivos durante las reuniones.

Los materiales presentados en las reuniones se publican en la página web del estudio para que quienes no puedan asistir a ellas puedan mantenerse al día de los avances del estudio.



Reunión	Fecha
Reunión n° 1 de las partes interesadas	Abril de 2020
Reunión pública n° 1	Julio de 2020
Reunión n° 2 de las partes interesadas	Enero de 2021
Reunión n° 3 de las partes interesadas	Abril de 2022
Reunión pública n° 2	Julio de 2022
Reunión n° 4 de las partes interesadas	Noviembre de 2022
Reunión n° 5 de las partes interesadas	Mayo de 2024

Gui: AA

Estas son las cinco reuniones de partes interesadas y las dos reuniones pblicas que se han llevado a cabo desde que comenz el Estudio PEL en 2020. Una reuni con las partes interesadas normalmente se lleva a cabo antes de una reuni n pblica para que TxDOT pueda presentar informaci y obtener comentarios antes de compartirla con el pblico. Otra reuni n se lleva a cabo después de la reuni n pblica para proporcionar a los interesados informaci actualizada sobre los comentarios recibidos y los cambios que se hicieron para responder a los comentarios. Un resumen de las primeras dos reuniones pblicas ser discuido en las siguientes diapositivas.

Durante el resto del Estudio PEL de la Gulf Freeway están previstas otras dos reuniones pblicas y tres reuniones con las partes interesadas, que se comentarán más adelante.

## Lo que escuchamos - Reunión pública n° 1 (julio de 2020)



Reunión pública virtual 1  
Del 16 de julio al 31 de  
julio de 2020



Los comentarios del público se utilizaron para afinar el propósito y la necesidad:

- Mejorar la seguridad
- Mejorar la movilidad y reducir la congestión
- Mejorar las conexiones multimodales
- Mejorar las infraestructuras deficientes

### Preferencias de prioridad de los corredores (Número de seguidores)

Improve Safety 59

Improve Mobility 56

Improve Transit 53

Improve Connectivity 45

Minimize Impacts 43

Improve Bike/  
Pedestrian Access 31

Enhance  
Freight Movement 18

Use Future  
Technology 17

Vídeo 4: Estudio PEL de la Gulf Freeway Resumen de la participación del público, las agencias y las partes interesadas de 2024

7

Gui: AA

La primera reunión pública se llevó a cabo virtualmente y tuvo un periodo de comentarios y encuestas en línea desde el 16 de julio hasta el 31 de julio de 2020. Durante ese tiempo, TxDOT recibió 140 encuestas en línea completadas y tres comentarios por escrito.

El público identificó problemas a lo largo del corredor que incluían el tráfico, la congestión, la seguridad, el tránsito y la calidad del aire, entre otros.

Las tres principales prioridades identificadas por el público en la encuesta en línea son: mejorar la seguridad, mejorar la movilidad y mejorar el tránsito. Estas prioridades fueron seguidas de cerca por mejorar la conectividad, minimizar los impactos y mejorar el acceso de bicicletas y peatones.

Los comentarios recibidos durante la reunión pública 1 se utilizaron para afinar el Propósito y la Necesidad del estudio.



## Lo que escuchamos - Reunión pública n° 2 (julio de 2022)



La encuesta en línea estuvo disponible\*:  
Del 12 de julio de 2022 al 2 de agosto de 2022

**297**  
participantes  
en la encuesta  
en línea

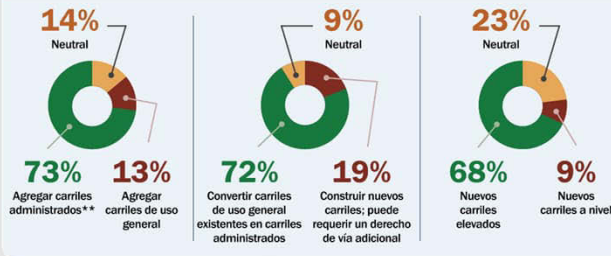


### Principales conclusiones de la reunión pública #2

#### Actividades de participación

- Alta preferencia por las alternativas multimodales
- El público se opone a las alternativas que requieren derecho de vía adicional

### ¿Qué prefiere la comunidad?



Notas: \*Disponible en inglés y español \*\*También conocidos como carriles de uso especial

### Alternativas mejor valoradas

- Tren ligero
- Mejoras para bicicletas y peatones
- Tren de cercanías
- Lotes de Park & Ride, Centros de Tránsito, Centros Multimodales

Vídeo 4: Estudio PEL de la Gulf Freeway Resumen de la participación del público, las agencias y las partes interesadas de 2024

8

Gui: AA

La primera reunión pública se llevó a cabo virtualmente y tuvo un periodo de comentarios y encuestas en línea del 16 de julio al 31 de julio de 2020. Durante ese tiempo, TxDOT recibió 140 encuestas en línea y tres comentarios por escrito.

Las principales conclusiones de los comentarios del público y de los resultados de la encuesta en línea indican una gran preferencia por las alternativas multimodales y una oposición a las alternativas que requieren una adquisición adicional de derecho de vía.

Los participantes en la encuesta en línea expresaron una alta preferencia por la adición de carriles controlados frente a la adición de carriles generales; la conversión de los carriles generales existentes en carriles administrados frente a la construcción de nuevos carriles; y que los nuevos carriles sean elevados en lugar de a nivel. Las alternativas mejor valoradas incluían la mejora de los carriles administrados, las infraestructuras para bicicletas y peatones y los lotes de Park & Ride, al tiempo que se consideraban el tren ligero, el tren de cercanías, los centros multimodales como soluciones de colaboración con otras agencias responsables.



## Reuniones futuras



Vídeo 4: Estudio PEL de la Gulf Freeway Resumen de la participación del público, las agencias y las partes interesadas de 2024

9

Gui: AA

El siguiente paso en este Estudio PEL de la Gulf Freeway es recopilar todos los comentarios recibidos en este periodo de participación en reuniones públicas, y compilar y analizar los resultados.

A continuación, el equipo de estudio completará el cribado de las alternativas razonables e identificará las alternativas recomendadas que satisfagan las necesidades y objetivos del corredor.

Prevedemos celebrar la 4<sup>th</sup> serie final de reuniones públicas a principios de 2025, durante las cuales presentaremos las conclusiones del estudio y las alternativas recomendadas. Los resultados se utilizarán para avanzar en los proyectos potenciales a través de la revisión ambiental, el diseño y la fase de construcción.



HELP  
**#EndTheStreakTX**  
End the streak of daily deaths on Texas roadways.

TxDOT.gov (Keyword: #EndTheStreakTX)

#EndTheStreakTX Toolkit



Vídeo 4: Estudio PEL de la Gulf Freeway Resumen de la participación del público, las agencias y las partes interesadas año de 2024

10

Gui: AA

Lamentablemente, el 7 de noviembre de 2000 fue el día sin muertos en las carreteras de Texas. Eso significa que durante casi 24 años ha muerto al menos una persona cada día. Todos tenemos un papel que desempeñar para cambiar esta situación. Este mensaje es ese recordatorio: acabar con la racha de muertes en las carreteras de Texas. Necesitamos que los conductores y pasajeros actúen de manera más responsable y nos ayuden a alcanzar nuestro objetivo de cero muertes para 2050. Los tejanos pueden desempeñar un papel importante para poner fin a los accidentes mortales con unos sencillos hábitos de conducción: llevar puesto el cinturón de seguridad, conducir respetando el límite de velocidad, guardar el teléfono y otras distracciones, y no conducir nunca bajo los efectos del alcohol o las drogas. Así que, por favor, haga su parte y comparta este mensaje con sus amigos y familiares.

Escanee el código QR de esta pantalla o busque #EndTheStreakTX para obtener más información sobre la campaña #EndTheStreakTX.



# ¡Gracias!

Visite [www.txdot.gov](http://www.txdot.gov)

Busque las palabras clave: **Gulf Freeway PEL Study**

Rellene la encuesta interactiva en línea y envíe sus comentarios con matasellos a más tardar el viernes 28 de junio de 2024.

Vídeo 4: Estudio PEL de la Gulf Freeway Resumen de la participación del público, las agencias y las partes interesadas junio de 2024

11

Gui: AA

Gracias por ver este vídeo sobre la participación del público, las agencias y las partes interesadas en el Estudio PEL de la Gulf Freeway.

Para obtener más información sobre el Estudio PEL de la Gulf Freeway, para acceder a la encuesta en línea, o para proporcionar comentarios sobre las alternativas razonables, por favor visite la página web de TxDOT y busque las palabras clave de "Gulf Freeway PEL Study". Por favor complete la encuesta en línea y envíe sus comentarios con sello postal a más tardar el viernes 28 de junio de 2024.

Vea los demás vídeos breves de la página web del estudio para saber más sobre los antecedentes del estudio, el propósito y la necesidad, los objetivos del estudio y el proceso de desarrollo y evaluación de alternativas.