



REUNIÓN PÚBLICA VIRTUAL CON OPCIÓN PRESENCIAL



AMPLIACIÓN DEL PUENTE DE COMERCIO MUNDIAL

Puerto de Entrada (POE) del Puente del Comercio Mundial a la Frontera Internacional con México (Río Grande)

CSJ: 0922-33-213

MARTES, 9 de abril de 2024

De 4:00 p.m. a 7:00 p.m.

BARBARA FASKEN RECREATIONAL CENTER

15201 CERRALVO DRIVE

LAREDO, TEXAS 78043

Direcciones para la reunión pública presencial

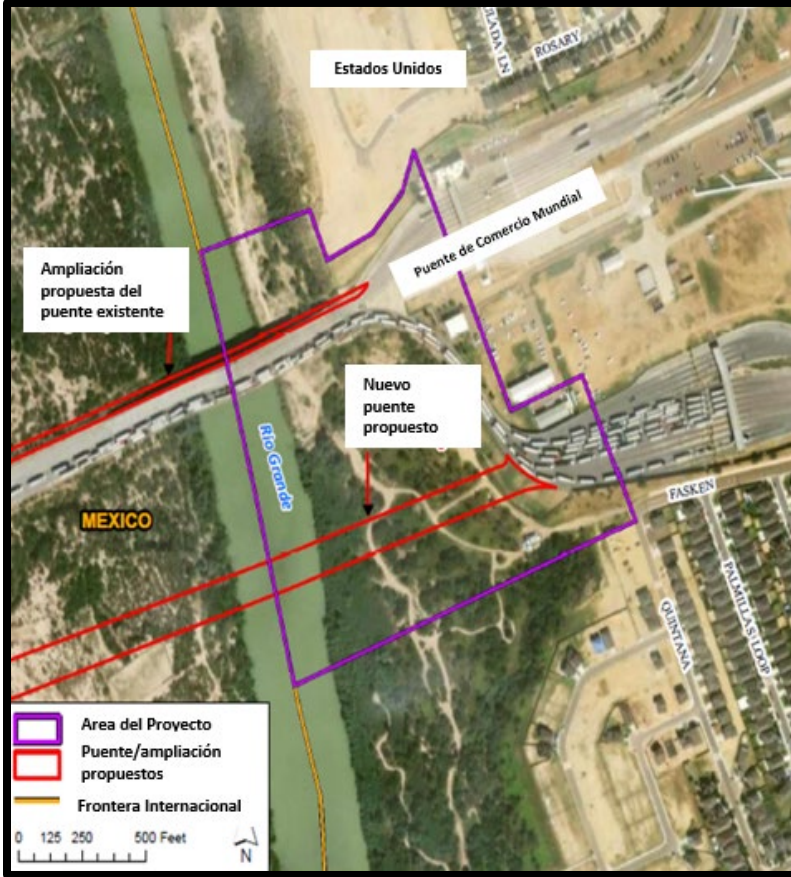
15201 Cerralvo Drive, Laredo, Texas 78045

Direcciones desde el sur:

- Diríjase hacia el norte por la US-59.
- Continúe hacia la I-69W/US- 59.
- Gire a la derecha en Riverbank Drive.
- En aproximadamente 0.6 millas, gire a la derecha hacia Cerralvo Drive.
- Su destino estará a su izquierda en aproximadamente 0.3 millas.

Direcciones desde el norte:

- Tome la I-35 S hasta la salida 8 para incorporarse a la I-69W/US-59 hacia el Puente de Comercio Mundial
- Gire a la derecha en Riverbank Drive.
- En aproximadamente 0.6 millas, gire a la derecha en Cerralvo Drive.
- El destino estará en su izquierda en aproximadamente 0.3 millas.



Reunión Pública Virtual

La reunión pública virtual se puede ver en cualquier momento a partir del lunes 8 de abril de 2024 a las 5:00 p. m. hasta el miércoles 24 de abril de 2024 a las 11:59 p. m. Puede acceder a la reunión pública virtual visitando www.txdot.gov o escaneando el código QR que se encuentra a continuación con un teléfono o tableta. Escriba la palabra clave "World Trade Bridge" en el cuadro de búsqueda.

Información de contacto:

Ramon Chavez, P.E.
Ingeniero Urbano
Ciudad de Laredo
rchavez@ci.laredo.tx.us
(956) 791-7346



Escanéame

