



June 4, 2024

# **Bienvenido!**

## **Reunión pública virtual**

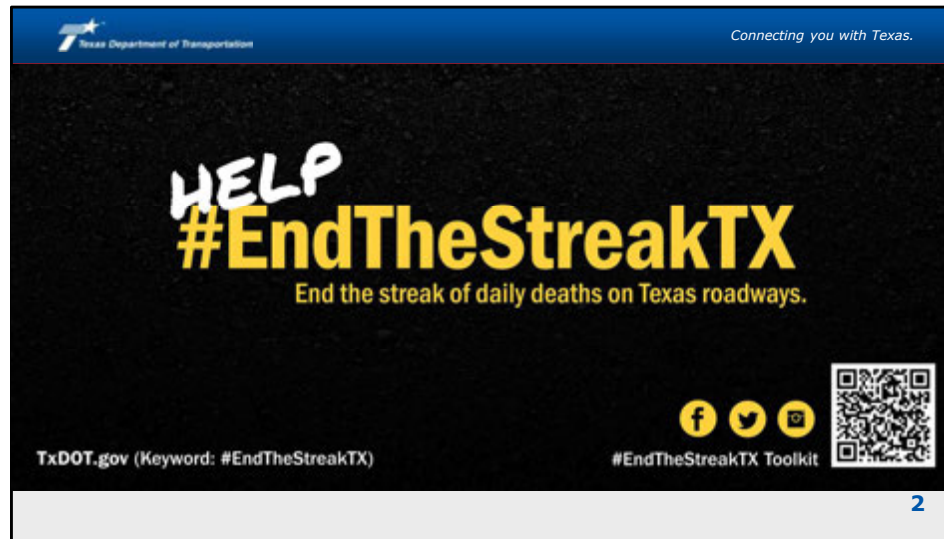
### **Presentación pre grabada**

**Pecos East Relief Route**  
Desde US 285 al Norte de Pecos hasta US 285 al Sur de Pecos  
CSJ: 0906 18 016  
Condado de Reeves, Texas


Bienvenido a la segunda reunión pública virtual para el proyecto de Pecos East Relief Route. Gracias por su tiempo y atención hoy.

Esta presentación virtual es diseñada para replicar la información discutida en la junta presencial para que los miembros del público puedan experimentar esta junta virtualmente. Tendrá la oportunidad de aprender sobre el proyecto propuesto y de proveer comentarios. Si tiene preguntas sobre este formato, por favor contacta con cosotras al 281-529-4172 para asistirle.

Esta presentación esta disponible en [www.txdot.gov](http://www.txdot.gov), palabras clave: Pecos East Relief Route, junto con la noticia para esta junta, la propuesta del diseño preliminar y más información relacionada con el proyecto.



Antes de comenzar, nos gustaría expresar nuestra continua preocupación por la seguridad compartiendo la campaña "End the Streak" de TxDOT. El 7 de noviembre de 2000 fue el último día sin muerte en las carreteras de Texas. Los texanos pueden desempeñar un papel importante para poner fin a los accidentes mortales con unos simples hábitos de conducción: usar cinturones de seguridad, conducir respetando el límite de velocidad, guardar el teléfono y otras distracciones y nunca conducir bajo la influencia del alcohol o las drogas. Así que por favor haz tu parte y comparte este mensaje con tus amigos y familiares.


 Connecting you with Texas.

### Ubicación del Proyecto

**Límites del proyecto**  
US 285 al Norte de Pecos hasta  
US 285 al Sur de Pecos en el lado Este.

**Longitud**  
Aproximadamente 10 millas

**Ubicación**  
Condado de Reeves



3

Ahora, una breve descripción general del proyecto. La ruta de alivio vial propuesta tendría aproximadamente diez millas de largo y proporcionar una ruta alternativa para la US 285 a través del tráfico alrededor del lado Este de Pecos. La alineación cruzaría la FM 1216 y el ferrocarril Union Pacific, se conectaría con Business 20, IH-20 y FM 1450 antes de volver a conectarse con la US 285 al Sur de Pecos.

Si bien se ha identificado una ruta propuesta y se muestra en esta diapositiva, el proyecto aún se encuentra en la fase de diseño y no se han tomado decisiones finales con respecto a la ubicación de la ruta de alivio vial.

### Descripción de el proyecto

- Autopista dividida de cuatro carriles
- Carreteras de acceso de un solo sentido en cada dirección
- Intercambios en las principales intersecciones
- Carriles de uso compartido para bicicletas y peatones



El proyecto propuesto incluiría una autopista dividida de cuatro carriles, con dos carriles principales y dos carriles de carretera de acceso en cada dirección con puntos de acceso en las principales intersecciones. El proyecto también incluiría carriles de uso compartido para bicicletas y peatones.

Connecting you with Texas.

## Objetivos del proyecto

Aumentar la movilidad	Mejorar la seguridad	Mejorar la conectividad
<ul style="list-style-type: none"> <li>▪ Aumento significativo del tráfico en la US 285</li> <li>▪ Aumento de los tiempos de viaje a través de Pecos</li> <li>▪ Retrasos debidos a cruces ferroviarios</li> </ul>	<ul style="list-style-type: none"> <li>▪ Índice accidentes dos veces más altas</li> <li>▪ 52% de los choques fueron relacionados con la intersección</li> <li>▪ 32% involucraron camiones o autobuses</li> <li>▪ 46% durante las horas pico de tráfico</li> </ul> <p style="font-size: small; margin-top: 5px;">Datos tomados de 2022 TxDOT CRIS</p>	<ul style="list-style-type: none"> <li>▪ Trafico de camiones comerciales – 20-40%</li> <li>▪ La ruta actual es poco fiable e ineficiente para el tráfico del sector energético</li> <li>▪ Actualmente no hay una ruta alterna Norte y Sur</li> </ul>

El tráfico de vehículos motorizados comerciales (CMV) en 2021 varió entre el 20 y el 40% a lo largo de la US 285 en el área de estudio. Gran parte del tráfico de CMV está asociado con el creciente sector energético y es probable que aumente dado el crecimiento previsto del tráfico. El Instituto de Transporte de Texas A&M informa que los choques de CMV en intersecciones donde está involucrado el exceso de velocidad tienen un riesgo de lesiones/muertes un 170% mayor por choque. Por lo tanto, cambiar el tráfico de camiones de la US 285 a la Ruta de Alivio sin duda mejoraría la seguridad en el área.

La Ruta de Alivio Vial del Este de Pecos abordaría un conjunto de necesidades de transporte exclusivas del corredor de la US 285 en el área de Pecos.

El volumen de tráfico en la US 285 a través de Pecos ha aumentado significativamente en los últimos años, lo que ha resultado en una mayor congestión y una menor seguridad. Gran parte del aumento del tráfico en la US 285 proviene de camiones del sector energético comercial que viajan a través de Pecos. A medida que continúa el desarrollo de petróleo y gas en la Cuenca Pérmica, se prevé que aumente el nivel de tráfico de camiones relacionado. Se proyecta que la ruta de ayuda propuesta transportará aproximadamente 25,000 vehículos por día para 2046 y se espera que reduzca el tráfico en la US 285 a través de la ciudad.

El tráfico de camiones comerciales representa entre el 20 y el 40% del tráfico a lo largo de la US 285 a través de Pecos. Esto crearía una ruta más confiable y eficiente para el tráfico del sector energético. El equipo de diseño se ha centrado en los requisitos de los camiones pesados a la hora de diseñar el

 Connecting you with Texas.

### Alcance del proyecto

- Reunión pública virtual #1 – Miércoles, 26 de Mayo del 2021
- Reunión de las partes interesadas – Jueves, 27 de Mayo del 2021



Este código QR lo llevará a la página de la reunión pública virtual en [TxDOT.gov](https://www.txdot.gov).

6

Desde hace muchos años se ha considerado una ruta de alivio de tráfico alrededor de Pecos. Las limitaciones y los objetivos del proyecto se consideraron y describieron en nuestra primera reunión pública el 26 de mayo de 2021 y en la reunión de las partes interesadas el 27 de mayo de 2021. Estos factores se utilizaron para desarrollar una solución propuesta para el corredor US 285. TxDOT recibió valiosos comentarios del público de las reuniones de mayo de 2021 y los ha incorporado en un diseño preliminar propuesto para la ruta de alivio vial.

Puede escanear el código QR para ver los materiales de nuestra primera reunión pública.

## Fondos y costo estimado de construcción

- Fondos disponibles
  - \$10M Fondos de Categoría 12 (UTP agosto 2021)
- Presupuesto de construcción
  - \$110M

El estado tiene \$10 millones en fondos de Categoría 12 para el proyecto.  
El estimado preliminar de la construcción es actualmente de 110 millones de dólares.

Texas Department of Transportation Connecting you with Texas.

## Limitaciones ambientales

Limitaciones ambientales críticas incluyen:

- Pozos y oleoductos de petróleo y gas
- El Río de Pecos
- Llanuras aluviales
- Plantas de tratamiento de agua residual
- El lago Mosquito



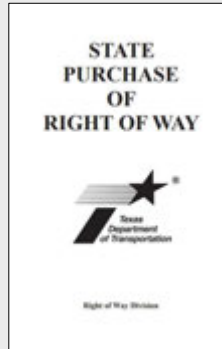
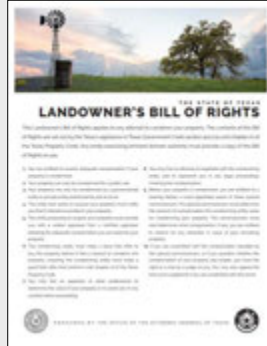
The map, titled 'PECOS RIVER BASIN: Environmental and Community Constraints', shows a geographic area with various colored overlays representing different environmental and community constraints. A red line indicates a proposed project corridor. The map includes a legend, a scale bar, and a north arrow.

Durante el año pasado, TxDOT ha analizado más a fondo las limitaciones ambientales preliminares dentro del área de estudio inicial presentada en la primera reunión pública virtual en 2021. Los análisis preliminares, incluidos los comentarios del público, encontraron que las limitaciones ambientales críticas para el corredor y se identificaron en esta diapositiva que son: pozos y tuberías de petróleo y gas, el río Pecos y la llanura aluvial, las plantas de tratamiento de agua y aguas residuales de la ciudad de Pecos y el lago Mosquito. A medida que se perfeccione el proyecto propuesto, el proceso ambiental también continuará con un análisis a profundidad y estudios de campo para evaluar los posibles impactos.

El mapa de limitaciones ambientales se puede encontrar en la página web de la reunión.



## Adquisición de "Derecho de Paso"



Este código QR lo llevara a la página de derecho de paso y adquisición de bienes inmuebles en [txdot.gov](http://txdot.gov).

Como recordatorio, no se han tomado decisiones finales con respecto a la ubicación, el diseño o la huella del derecho de paso de la ruta de alivio vial. TxDOT coordinará con los propietarios individualmente, según sea necesario, a través de su proceso de adquisición de derecho de paso bajo la Ley Federal Uniforme de Políticas de Reubicación y Adquisición de Bienes Inmuebles.

Escanee este código QR para obtener más información sobre el proceso de adquisición.

Texas Department of Transportation Connecting you with Texas.

## Borrador de esquema



El borrador de esquema se puede encontrar en la página web de la reunión.

10


Utilizando las secciones típicas propuestas y teniendo en cuenta las limitaciones ambientales y la posible adquisición y desplazamiento del “Derecho de paso”, se diseñó una ruta que se ajustara mejor alrededor del lado Este de Pecos.

Se elaboraron diagramas esquemáticos para detallar esta posible ruta, destacando los intercambios con la US 285 al Norte, Business 20 y el ferrocarril Union Pacific, IH 20 y US 285 al Sur.

El borrador de esquema se puede encontrar en la página web de la reunión.




Esta diapositiva muestra el cronograma del proyecto, incluyendo los próximos pasos. TxDOT anticipa iniciar el diseño esquemático después de esta reunión pública con estudios ambientales detallados, una audiencia pública a principios de 2025 y la autorización ambiental del proyecto en el verano de 2025. El diseño final y la construcción se producirían después de ese momento, a medida que se disponga de fondos. Tenga en cuenta que este cronograma está sujeto a cambios.


Connecting you with Texas.

## Como proporcionar comentarios

¡Agradecemos sus comentarios! Visita [www.txdot.gov](http://www.txdot.gov), y escribe "Pecos East Relief Route" en la sección "buscar" para información adicional acerca del proyecto y descargas digitales.

		
<b>Tarjeta con comentarios</b>	<b>Comentarios por correo electrónico</b>	<b>Comentarios por correo</b>
Deja tus comentarios por escrito en el evento de forma presencial	Jenelle.Romero@atkinsrealis.com	AtkinsRéalis Attn: Pecos Relief Route PM #2 11801 Domain Blvd, Suite 500 Austin, TX 78758
<p>Todos los comentarios deben recibirse antes del jueves 20 de junio de 2024 para que se incluyan en el acta oficial de esta reunión.</p>		

**12**

Para ver cualquiera de los materiales de la reunión que vio aquí hoy, para descargar una tarjeta de comentarios o para acceder a nuestro mapa interactivo de comentarios, simplemente vaya a [www.txdot.gov](http://www.txdot.gov) y utilice la función de "buscar" en la parte superior derecha de la página web. En este cuadro, introduzca las palabras clave "Pecos East Relief Route".

Su opinión es importante para nosotros. Si tiene comentarios sobre alguno de los documentos, exhibiciones o contenido que ha visto hoy, envíelos utilizando uno de los métodos enumerados en esta diapositiva. Para que su comentario se incluya en el registro oficial, debe enviarse a más tardar jueves, 20 de junio de 2024.

# GRACIAS!

13

Gracias por su tiempo. Por favor, manténgase a salvo y cúidese. Con esto concluye la reunión pública virtual.