

Bienvenido

Reunion Publica Virtual

SH 176 al este

De FM 1788 en el condado de
Andrews a I-20 en Big Spring

Miércoles 1 de diciembre del 2021, 5 p.m.

CSJs: 0548-01-050, 0548-02-038, & 0548-04-024

Porque estoy aquí?

- Aprender sobre el proyecto
- Comparta su opinión sobre el Proyecto propuesto

Reunion Public Virtual para SH 176 al este

Slide 1 – Bienvenidos

El Departamento de Transporte de Texas o TxDOT, le da la bienvenida a la reunión pública virtual para el proyecto de SH 176 al este. Le agradecemos por tomar el tiempo para leer la información. Por favor oprima el enlace para iniciar la sesión y háganos saber que participo.

Sobre el Proyecto



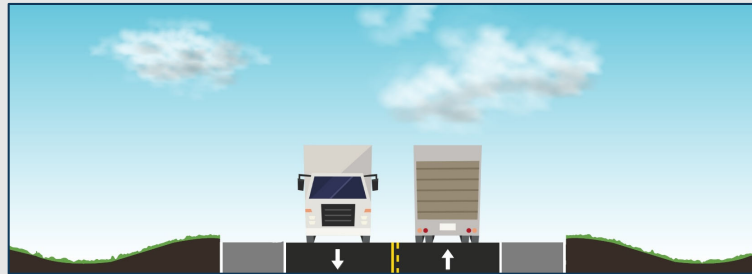
Ubicación del Proyecto

- SH 176 de FM 1788 a I-20
- Aproximadamente 53 millas



Configuración Actual

- Dos carriles indiviso
- 120 pies de derecho de paso existente
- Carriles de 13 pies con arcén de 8 pies



Reunión Public Virtual para SH 176 al este

Slide 2 – Descripción del proyecto, Pt. 1

En esta junta, nos centraremos en el segmento de SH 176 desde FM 1788 al este de Andrews hasta I-20 en Big Spring. Esta parte de la calle es aproximadamente 53 millas y corre entre los condados de Andrews, Martin y Howard.

La calle es actualmente un camino de dos carriles indiviso con carriles de 13 pies en cada dirección y arcén de 8 pies en cada lado. Lo ancho del derecho de paso es típicamente 120 pies.

Sobre el Proyecto



- SH 176 es parte de la Red de Carga de Carreteras de Texas
- Sirve como un enlace para el sector energético
- El aumento en producción de energía ha traído un aumento en el tráfico de camiones y ha impactado la eficiencia de los viajes, resultando en un aumento de choques



Reunión Public Virtual para SH 176 al este

Slide 3 – Descripción del proyecto, Pt. 2

SH 176 es parte de la Red de Carga de Carreteras de Texas y sirve como un enlace crítico para el sector energético. En los últimos años, el aumento en la producción de energía ha traído un aumento en el tráfico de camiones que ha impactado la eficiencia de los viajes y ha resultado en choques más frecuentes a lo largo de la calle.

Traffic Volumes: 2015 - 2019



5,300

VEHICULOS POR
DIA EN EL 2019

32%

TRAFICO DE
CAMIONES

17%

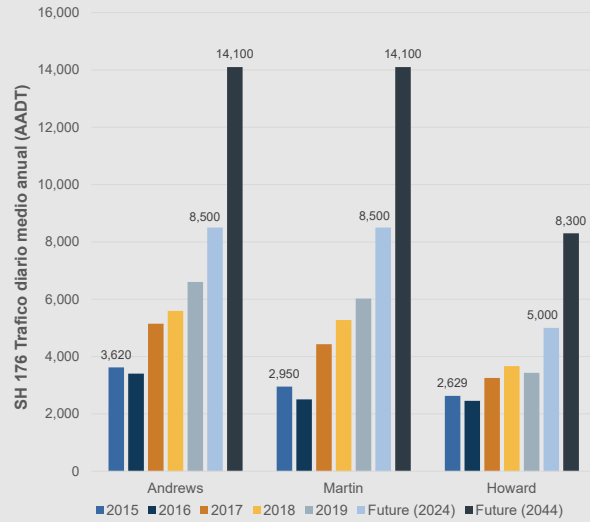
AUMENTO DE TRAFICO
DE 2015 Y 2019

15%

AUMENTO EN
TRAFICO DE
CAMIONES DE
2015-2019

127%

PROYECCION DE AUMENTO
EN TRAFICO
2019 - 2044



Nota: AADT basado en el mapa de planificación estatal del Departamento de Transporte de Texas (AADT y capas de trafico future y porcentaje de camiones)

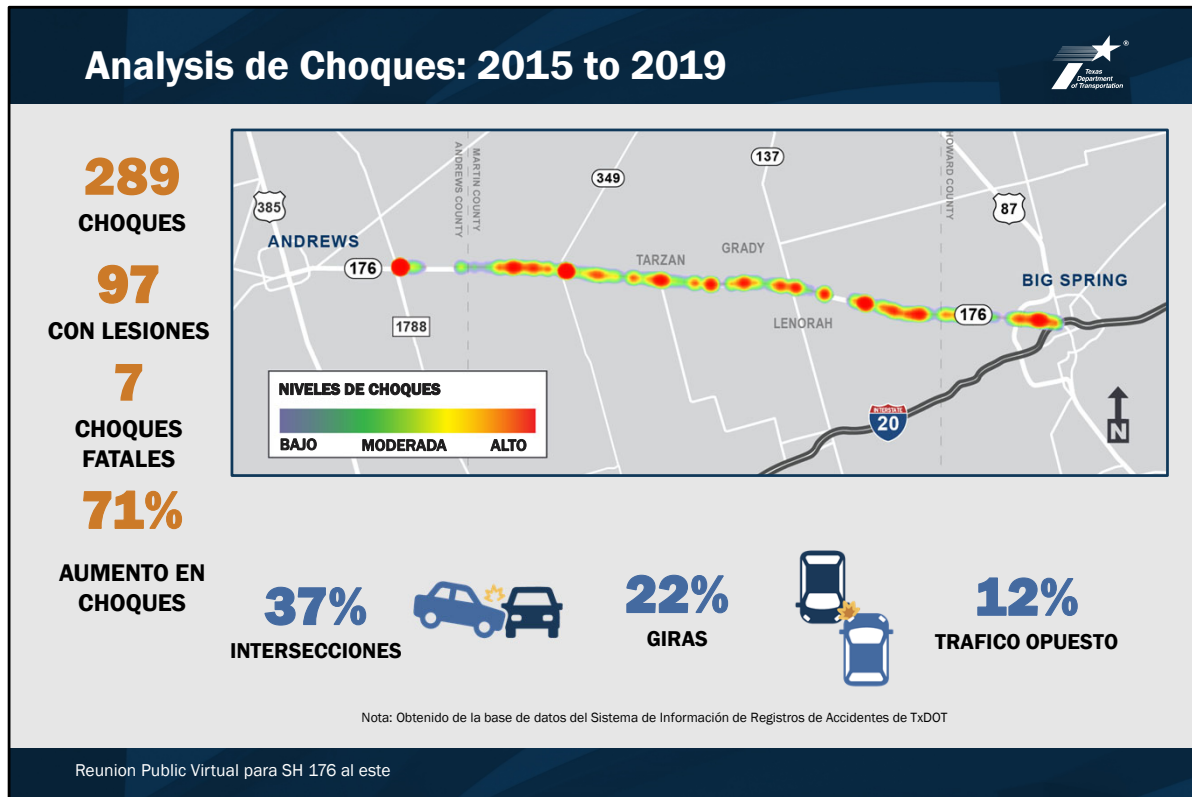
Reunión Public Virtual para SH 176 al este

Slide 4 - Volumen de Trafico

En el año 2019, hubo promedio de más de 5300 vehículos que viajaban por este segmento de SH 176 cada día. De ese tráfico, el 32% son camiones.

Entre 2015 y 2019, el tráfico aumento en un promedio del 17% cada año y el tráfico de camiones aumentó en un 15%.

Las proyecciones del volumen de tráfico durante los próximos 25 años muestran un aumento continuo con una estimación de más de 14,000 vehículos por día en 2044.



Slide 5 – Análisis de Choques: 2015 a 2019

Con este tráfico adicional, la ocurrencia de choques también ha aumentado. Entre 2015 y 2019, se reportaron 289 choques a lo largo de esta parte de SH 176. 97 de los choques resultaron en lesiones y 7 fueron fatales. Esto representa un aumento de 71% en choques entre el corredor.

De estos choques, 73% estaban relacionados con intersecciones, el 12% involucro tráfico opuesto y el 22% involucro tráfico giro.

Concepto de Mejoras



Ampliar una carretera dividida de cuatro carriles con dos carriles en cada dirección, una mediana central y arcenes a cada lado de los carriles.



Esta configuración permitirá viajes más seguros y proporcionará la infraestructura para respaldar al creciente demanda de transporte y las oportunidades en la Cuenca Pérmica.

Reunión Public Virtual para SH 176 al este

Slide 6 –Concepto de Mejoras

Para mejorar eficiencia y la seguridad a lo largo de SH 176, los conceptos actuales consisten en ampliar una carretera dividida de cuatro carriles con dos carriles en cada dirección, una mediana central y arcenes a cada lado de los carriles. Esta configuración permitirá viajes más seguros y proporcionará la infraestructura para respaldar al creciente demanda de transporte y las oportunidades en la Cuenca Pérmica.

Consideraciones Ambientales



Documentación Ambiental se preparara en acuerdo con la Ley Nacional de Política Ambiental (NEPA)



**Impactos
sociales y
comunitarios**



**Calidad del
aire**



**Recursos
biológicos**



**Recursos
históricos y
arqueológicos**



**Recursos
hídricos**



**Materiales
peligrosos**

La revisión ambiental, la consulta y otras acciones requeridas por las leyes ambientales federales aplicables para este proyecto están siendo o han sido realizadas por TxDOT de conformidad con la Reglamentación 23, Sección 327 del Código de Estados Unidos y Memorando de Entendimiento de fecha 9 de diciembre del 2019, ejecutado por la FHWA (Administración Federal de Carreteras) y TxDOT.

Reunión Public Virtual para SH 176 al este

Slide 7 – Consideraciones Ambientales

A medida que se desarrolla este proyecto, TxDOT está evaluando los impactos potenciales al medio ambiente de acuerdo con la Ley Nacional de Política Ambiental. Estas evaluaciones incluyen el estudio de impactos comunitarios, calidad del aire, recursos biológicos, como la fauna y vegetación, recursos históricos, recursos hídricos y drenaje, y presencia y ubicación de materiales peligrosos.

Mapa Interactivo



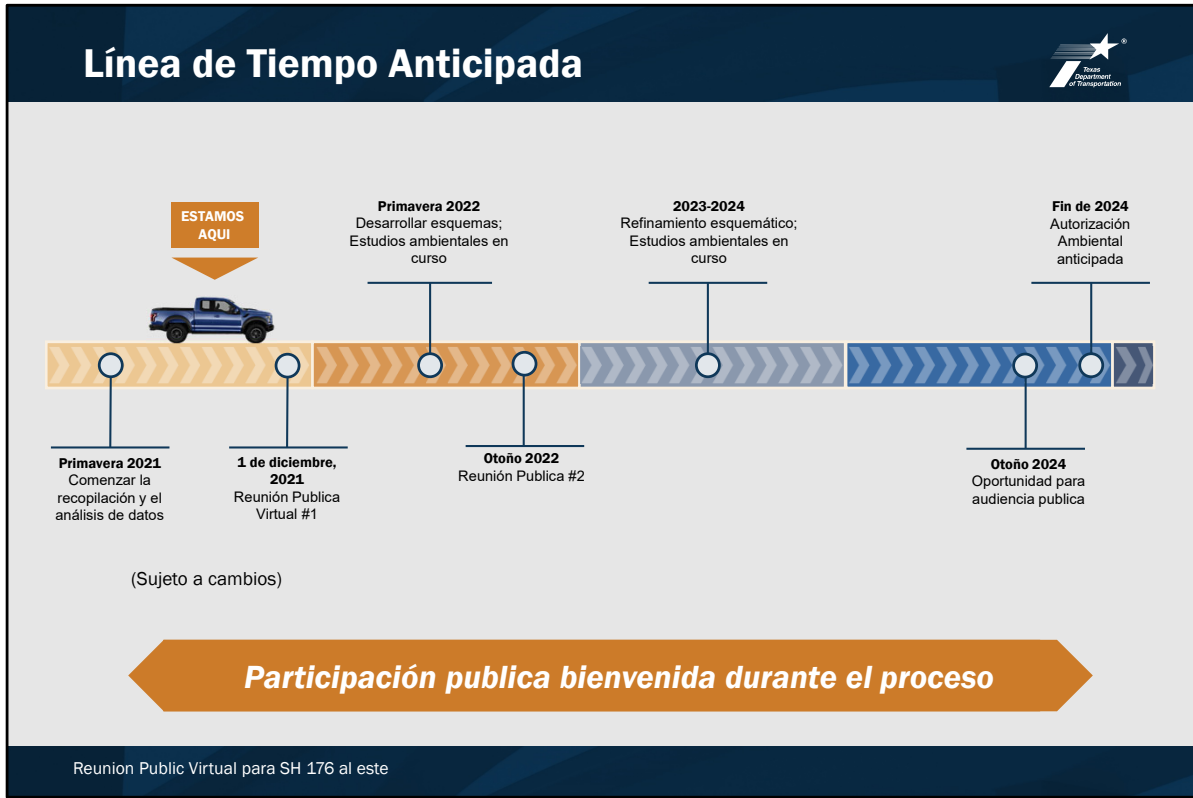
Haga clic en el imagen del mapa para abrir el mapa interactivo y comparta sus comentarios



Reunion Public Virtual para SH 176 al este

Slide 8 – Mapa interactivo

TxDOT ha comenzado a identificar y mapear las consideraciones ambientales iniciales. Haga clic en el enlace a nuestro mapa interactivo para ver las características ambientales y agregar sus comentarios en ubicaciones específicas. Encontrará instrucciones adicionales sobre cómo hacer comentarios en el mapa ya que siga el enlace.



Slide 9 – Línea de Tiempo Anticipada

Nuestro equipo comenzó análisis ambiental y diseño conceptual este año y desarrollara conceptos de carreteras iniciales y alternativas de diseño para una evaluación adicional en el año que entra. Compartiremos los conceptos en la segunda reunión comunitaria el próximo otoño y continuaremos con el refinamiento y las evaluaciones hasta 2024. Tendremos una oportunidad para un audiencia pública y anticipamos autorización ambiental a fines de 2024.

Por favor tome en cuenta que esta línea de tiempo es sujeto a cambios y compartiremos actualizaciones sobre el progreso y desarrollos en la página de web del proyecto.

Como Compartir Comentarios



Sus comentarios y preguntas son bienvenidos. Para enviar un comentario oficial para el reporte de la reunión, utilice una de los siguientes opciones.



Correo Electrónico
SH176East@cdandp.com



SH 176 East Project Team
PO Box 5459
Austin, TX 78763



Mapa
Interactivo

Comentarios se deben recibir o deben estar matasellados a mas tardar el 17 de diciembre del 2021 para estar incluidos en documentos oficiales de la reunión.

Reunion Public Virtual para SH 176 al este

Slide 10- Como compartir comentarios

Sus comentarios son una parte importante para el desarrollo de este proyecto y hay varias maneras para compartir sus comentarios con TxDOT y el equipo del proyecto.

- Haga clic in el botón de correo electrónico para mandarnos un mensaje
- Haga clic en el botón de buzón para imprimir y mandar el formulario por correo
- Haga clic en el botón del mapa para agregar su comentario en el mapa interactivo

Esta invitado a mandar sus comentarios en cualquier punto de este proceso, pero comentarios se deben recibir o deben estar matasellados a más tardar el 17 de diciembre del 2021 para estar incluido en el reporte de la reunión pública virtual.