

Bienvenidos

¿Por qué estoy aquí?

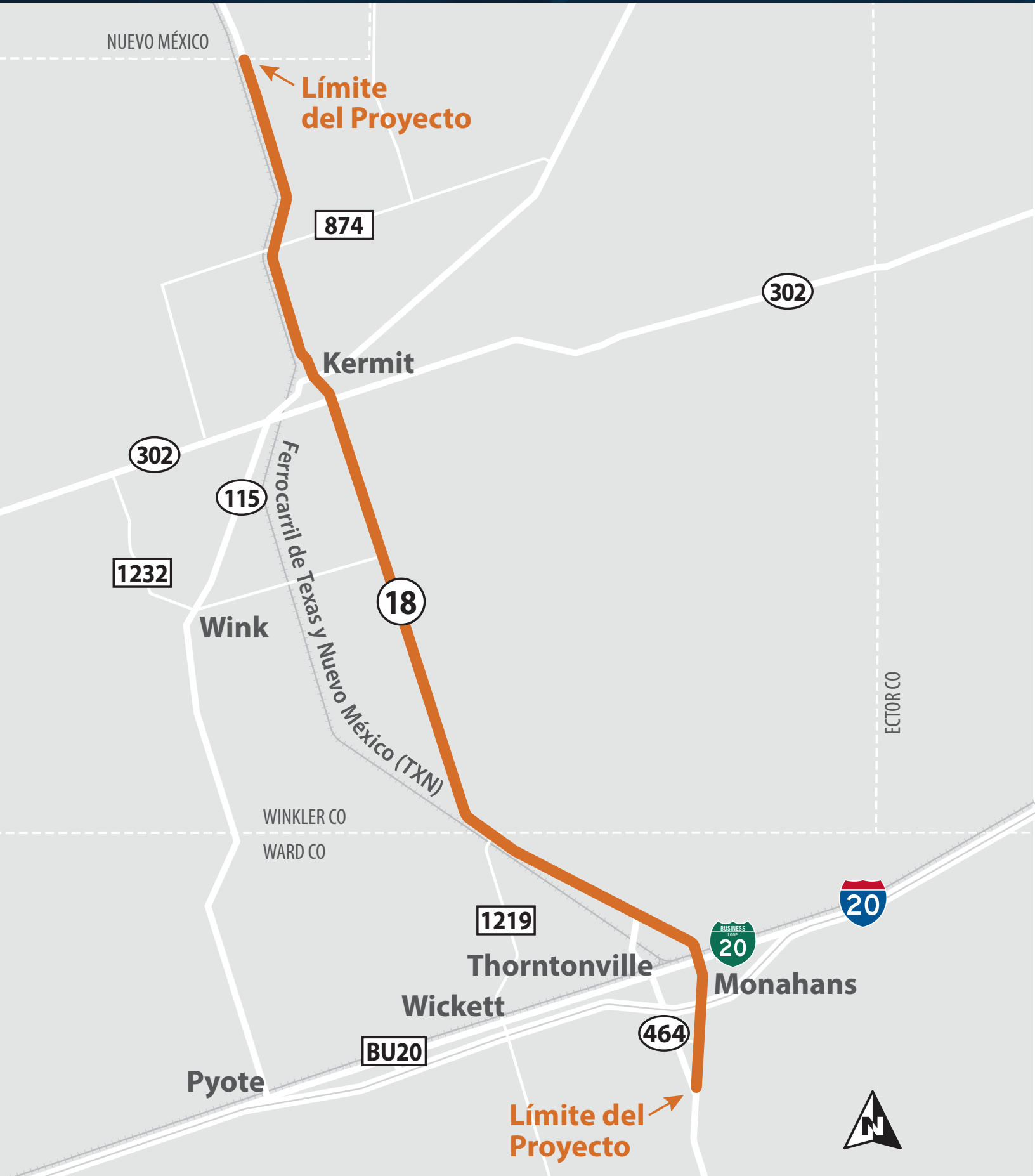
Reunión Pública Virtual

miércoles, 18 de agosto del 2021

SH 18 Norte

Desde la frontera del estado de Nuevo México hasta SL 464 al sur de Monahans CSJs: 0292-01-038 ★ 0292-02-044 ★ 0292-03-035 ★ 0292-04-069
Condados de Ward y Winkler, Texas

- Aprenda sobre el Proyecto SH 18 Norte
- Proporcionar comentarios sobre el proyecto propuesto



Descripción del proyecto

- SH 18 Norte tiene aproximadamente 37 millas de longitud desde la línea del estado de Nuevo México hasta SL 464 al sur de Monahans.
- Las mejoras propuestas a SH 18 Norte incluirían:
 - Aplicación a una autopista dividida a cuatro carriles con dos carriles en cada dirección
 - Una mediana central o barrera
 - Carriles de giro a lo largo de todo el proyecto
- Este proyecto actualmente propone mejoras solo en las secciones rurales fuera de las ciudades de Kermit y Monahans.
- Los estudios iniciales del proyecto evaluarían y analizarían las mejoras de seguridad mientras se evitaban y minimizaban los impactos a los propietarios de tierras, la comunidad y el medio ambiente.



¿Qué está considerando TxDOT?

El proyecto SH 18 Norte considerará una serie de cuestiones, preocupaciones y necesidades a medida que se desarrollen y perfeccionen las opciones de mejora.



Seguridad



Participación pública y
grupos de interés



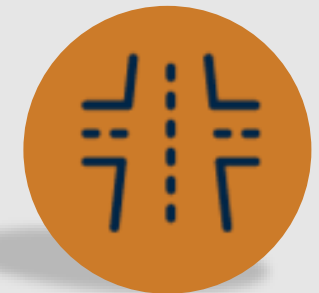
Sector energético



Características ambientales
y comunitarias



Flujo de tráfico

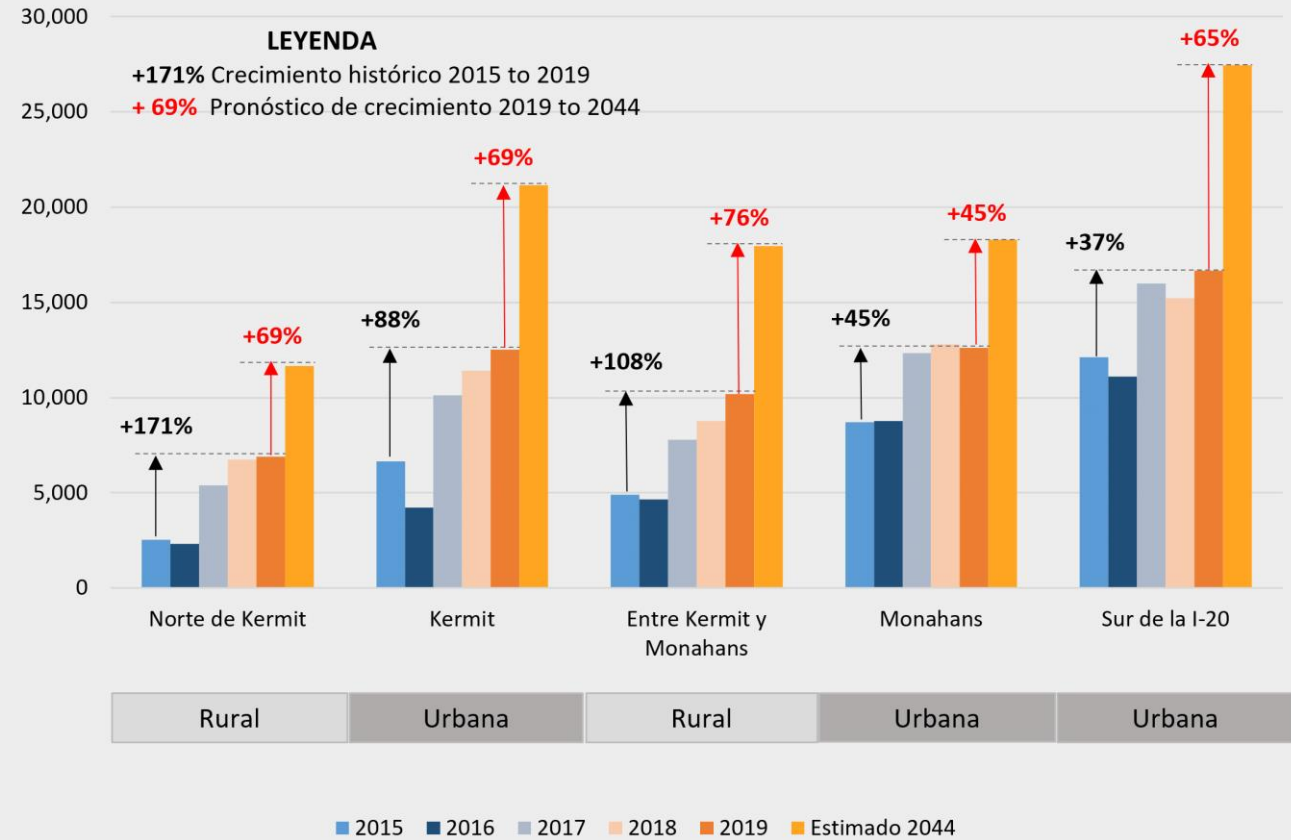


Conectividad y
acceso

Volúmenes generales de tráfico y tráfico de mercancías

- Aumento del volumen de tráfico del 90% entre 2015 y 2019 (crecimiento real)
- Aumento del volumen de tráfico del 65% entre 2019 y 2044 (crecimiento proyectado)
- El tráfico promedio de camiones a lo largo del corredor oscila entre el 28 y el 33%
 - Línea del estado de Nuevo México a SH 302: 33%
 - SH 302 hasta la línea del Condado de Winkler: 28%
 - Línea del Condado de Winkler a BI-20: 31%
 - BI-20 a I-20: 29%

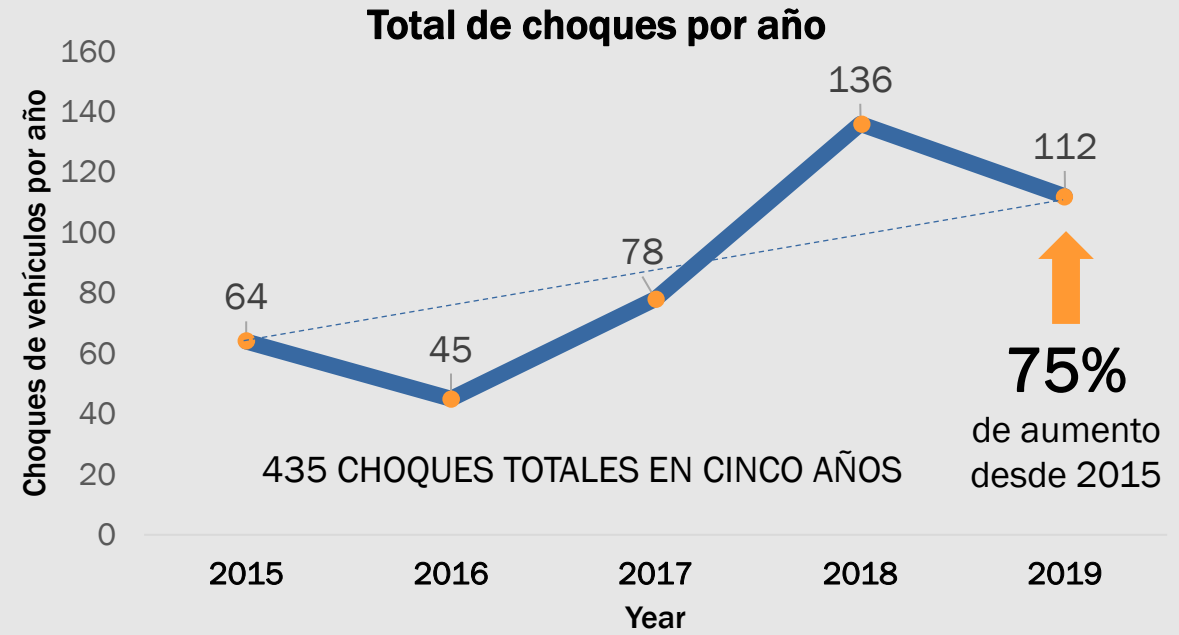
Volúmenes de Tráfico Diario Medio Anual (AADT) SH 18



Nota: Base de Datos de Conteo de Tráfico de TxDOT STARS II, Pronósticos de TP&P de TxDOT

Análisis de choques 2015-2019

- La actividad de choques ha aumentado un 75% de 2015 a 2019 de 64 a 112 choques.
- Las áreas urbanas promedian 40 choques por milla, mientras que las áreas rurales promedian cinco por milla durante el período de cinco años.
- Los choques fatales y con heridas representan el 28% del total de choques en el corredor; su porción en los segmentos rurales es del 40%.
- En las áreas rurales del corredor, las carreteras indivisas de dos carriles tienen un promedio de 5 choques por milla, las carreteras indivisas de cuatro carriles tienen un promedio de 6 choques por milla y las carreteras divididas de cuatro carriles tienen un promedio de 2 choques por milla.

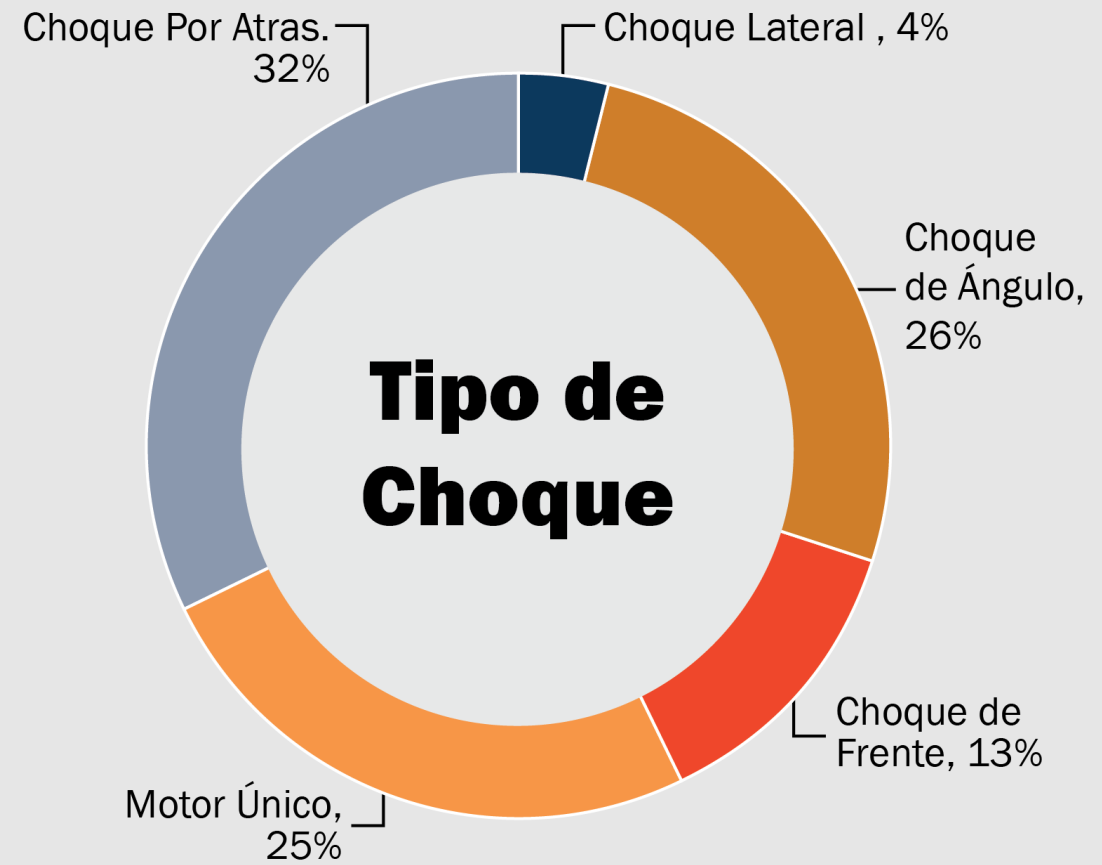
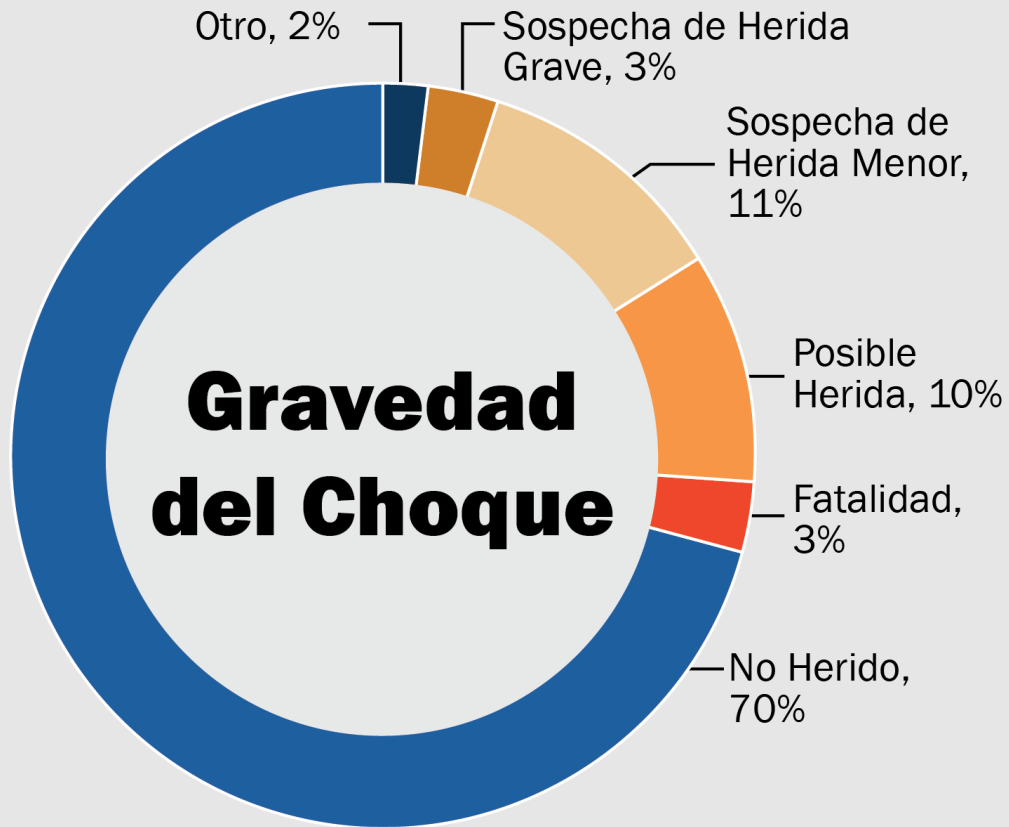


SH 18 Norte rural promedio de choques por milla por tipo de carretera



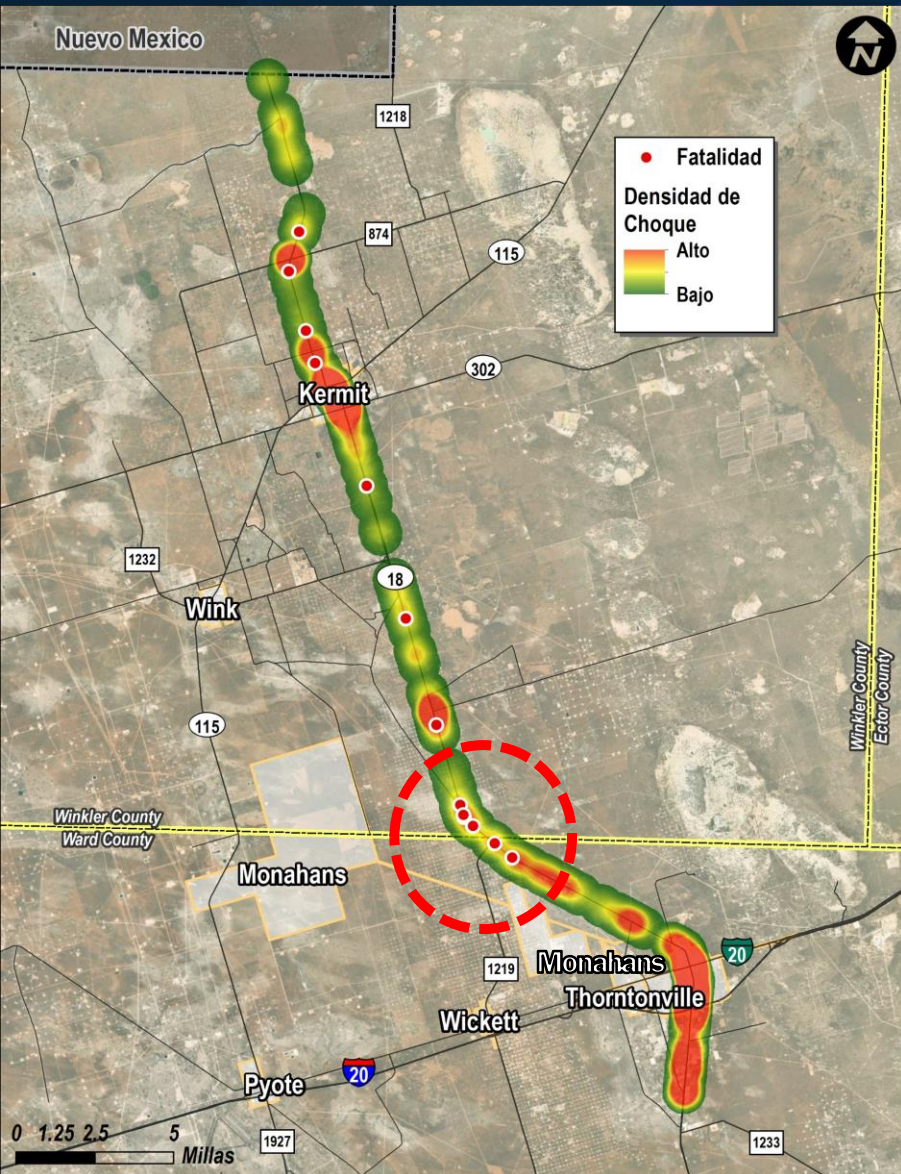
Nota: Sistema de Información de Registro de Choques de TxDOT: Registros de Choques de 2015-2019

Análisis de choques 2015-2019



Nota: Sistema de Información de Registro de Choques de TxDOT: Registros de Choques de 2015-2019

Análisis de choques 2015-2019



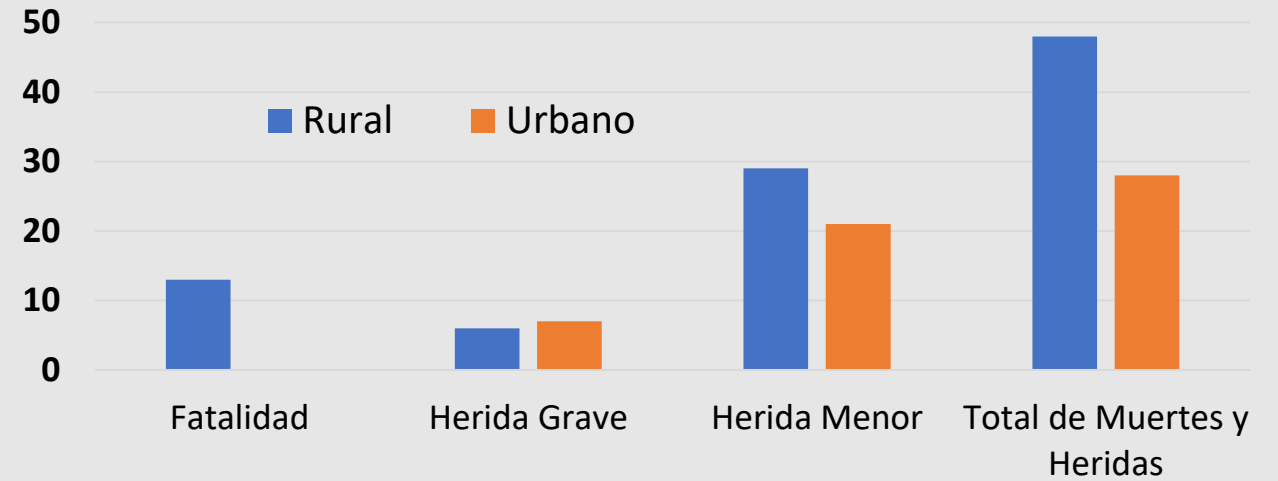
- La mayor concentración de choques se muestran en naranja y rojo en el mapa, mientras que las concentraciones menores se muestran en concentraciones amarillo y bajas en verde.
- Todos los choques fatales, que se muestran como puntos rojos, ocurrieron en áreas rurales, cuatro al norte de Kermit y nueve entre Kermit y Monahans.
- La mayor concentración de choques fatales, seis de 13, ocurrieron cerca de la línea del condado de Ward/Winkler.

Nota: Sistema de Información de Registro de Choques de TxDOT: Registros de Choques de 2015-2019

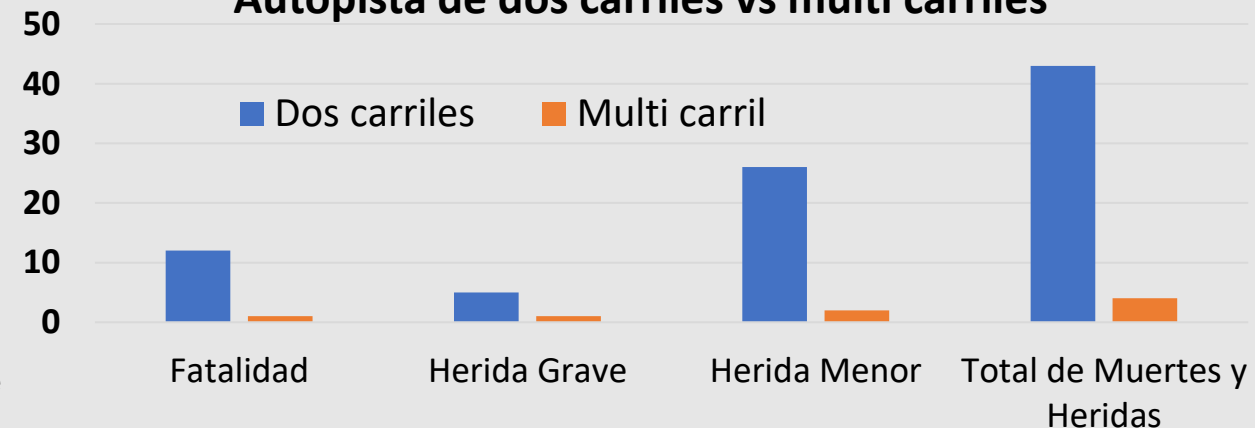
Análisis de choques 2015-2019

- Aunque las tasas de choques rurales son más bajas que los promedios estatales, la gravedad de los choques rurales es mucho peor que la de las secciones urbanas.
- Experiencia de segmentos rurales:
 - Todos los 13 choques fatales en el corredor (100%)
 - Seis de 13 choques con heridas graves (46%)
 - 29 de 50 choques con heridas menores (58%)
- Experiencia en segmentos de carreteras rurales de dos carriles:
 - 12 de 13 choques fatales (92%)
 - Cinco de seis choques con heridas graves (83%)
 - 26 de 28 choques con heridas menores (93%)

Choques mayores 2015-2019 - Urbano vs rural

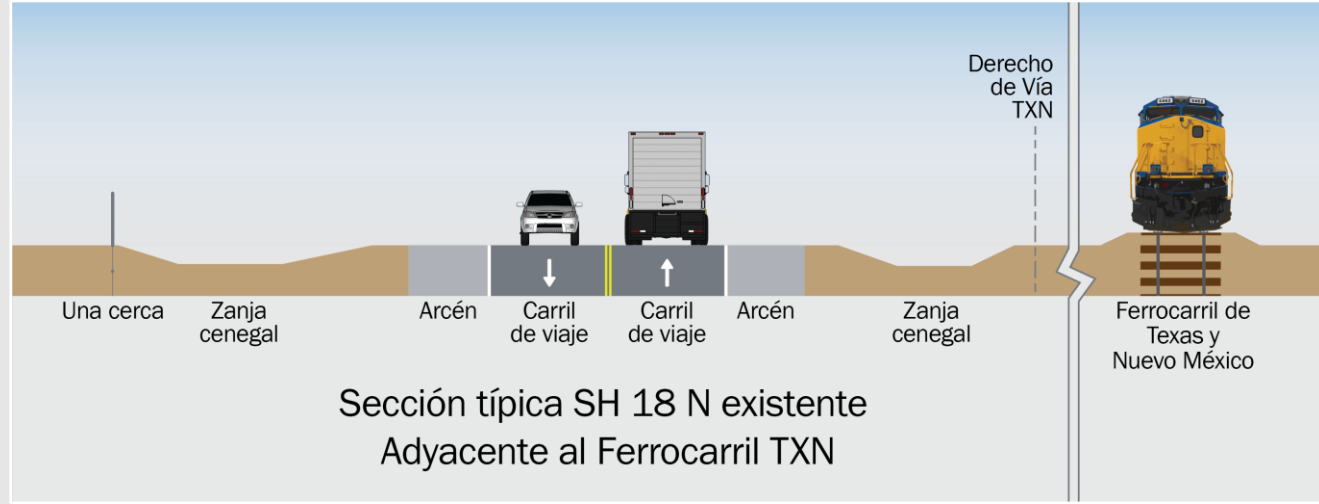


Choques mayores 2015-2019 - Autopista de dos carriles vs multi carriles

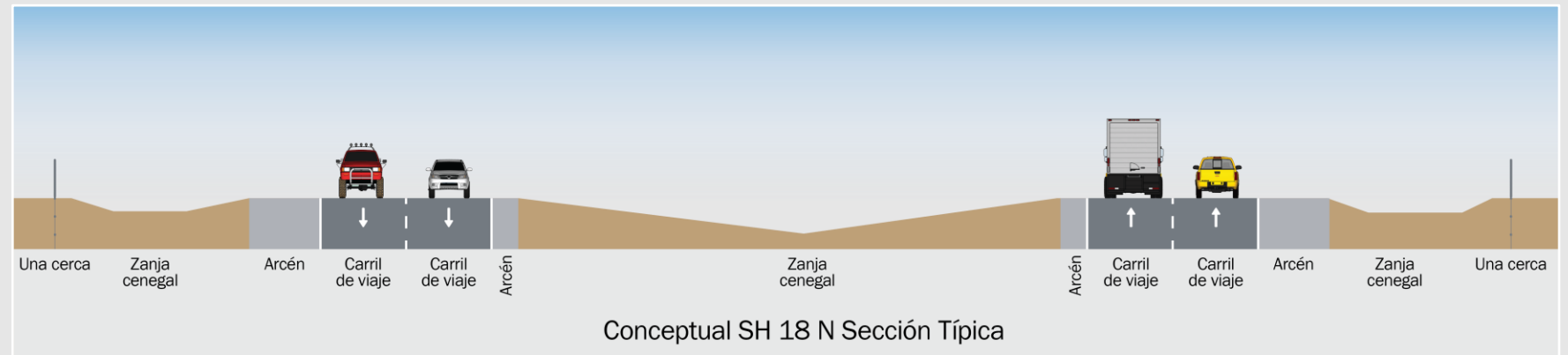


Nota: Sistema de Información de Registro de Choques de TxDOT: Registros de Choques de 2015-2019

Sección típica rural



Sección típica rural



DERECHO DE VÍA

El estudio ambiental identificará y evaluará los impactos potenciales:



CALIDAD DEL
AIRE



IMPACTOS
COMUNITARIOS



SITIOS DE
MATERIALES
PELIGROSOS



RECURSOS HISTÓRICOS
Y ARQUEOLÓGICOS



USO DE LA
TIERRA Y
PARQUES



ESPECIES
AMENAZADAS Y EN
PELIGRO



RUIDO DEL
TRÁFICO



VEGETACIÓN Y
VIDA SILVESTRE



RECURSOS
HÍDRICOS

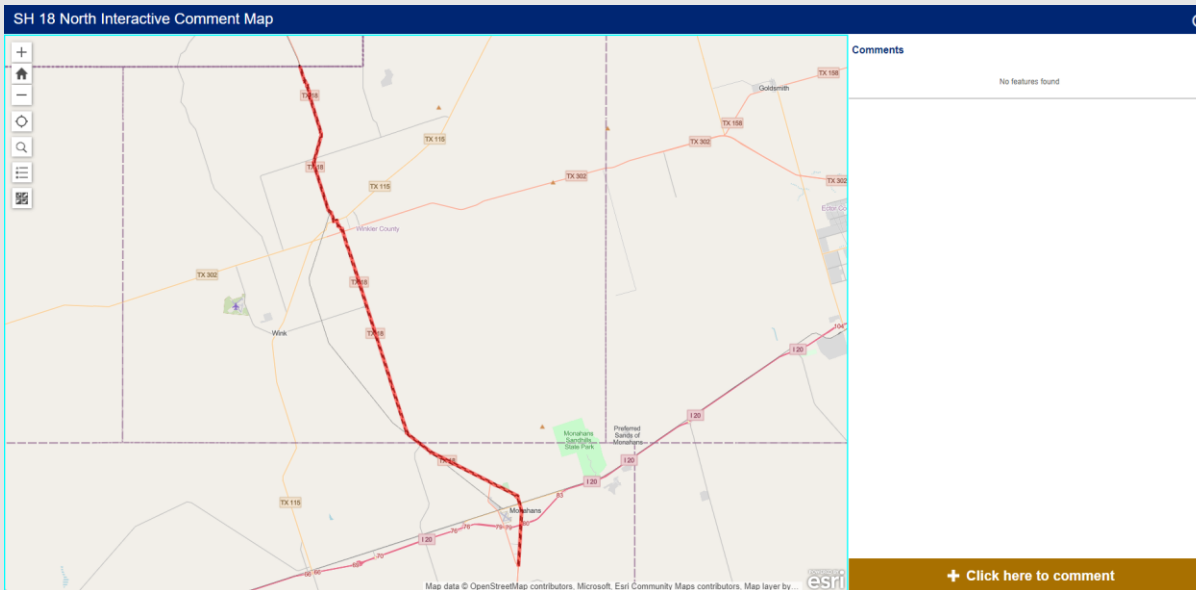
La revisión ambiental, la consulta y otras acciones requeridas por las leyes ambientales federales aplicables para este proyecto están siendo realizadas o han sido realizadas por TxDOT de conformidad con 23. U.S.C. 327 y un Memorando de Entendimiento de fecha 9 de diciembre del 2019 y ejecutado por FHWA y TxDOT.

Mapa interactivo de comentarios

Una de las maneras en que puede proporcionarnos su opinión es proporcionar comentarios dentro del mapa de comentarios interactivo.

Puede acceder al mapa de comentarios interactivo en línea en esta estación.

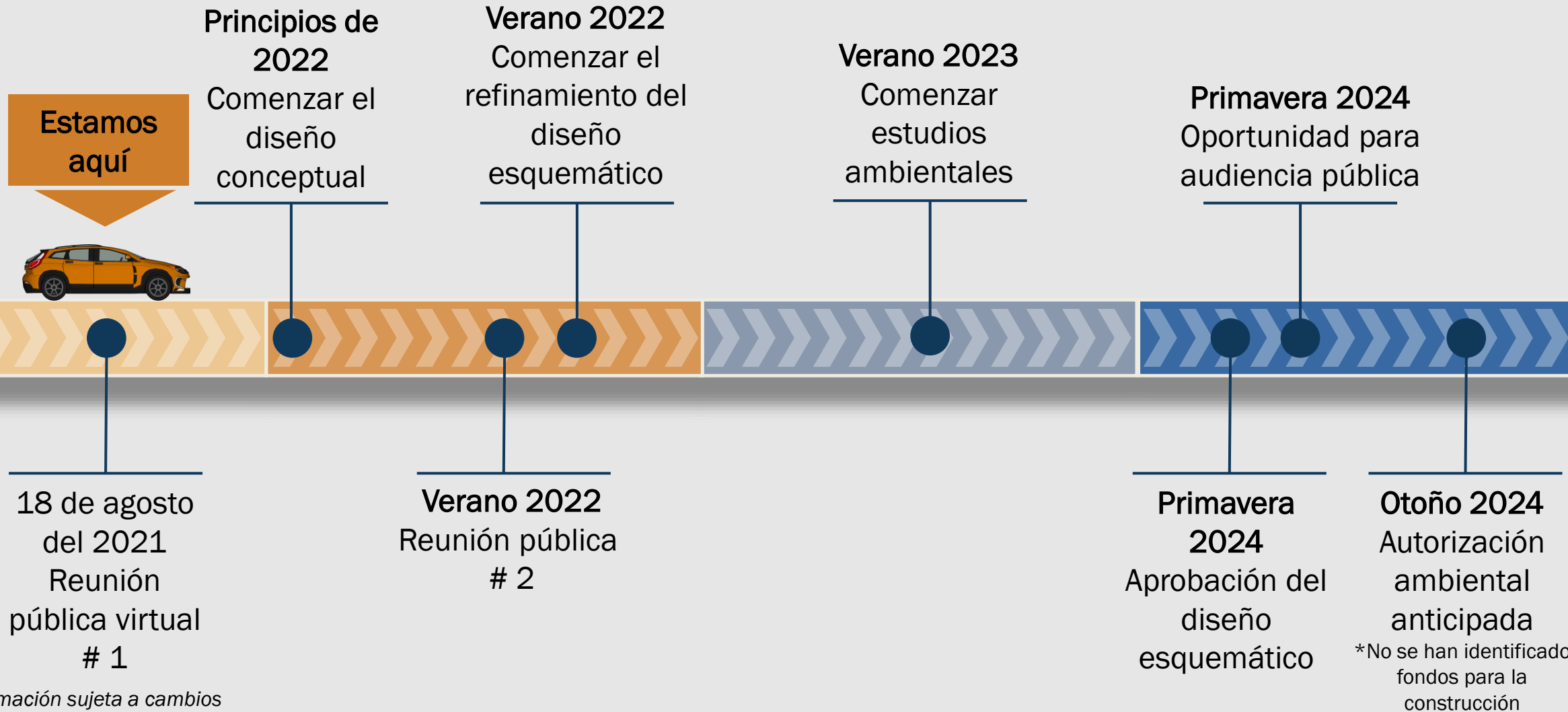
Siéntase libre de explorar el mapa y proporcionar varios comentarios a su conveniencia.



INSTRUCCIONES DETALLADAS PARA DEJAR UN COMENTARIO

- **PASO UNO:** Para acceder al mapa interactivo de comentarios en línea, haga clic en el enlace en la página web de la reunión pública virtual de TxDOT.gov o en la Sala Virtual.
- **PASO DOS:** Revise el mapa. Por favor revise la ventana emergente de instrucciones usando la barra de desplazamiento. Haga clic en la X en la esquina superior derecha de la ventana emergente para cerrar la ventana. Luego, verá un mapa interactivo a la izquierda y comentarios a la derecha. Puede acercarse y hacer clic en el mapa para ver ubicaciones, calles y los comentarios de otros participantes. Para cambiar el fondo del mapa, haga clic en el botón de la galería de mapas base en el lado izquierdo de la pantalla para cambiar el fondo a imágenes aéreas, calles, topográficas u otras opciones de fondo del mapa. Haga clic en el botón de leyenda en el lado izquierdo de la pantalla para ver una leyenda del mapa.
- **PASO TRES:** Para dejar un comentario:
 - Haga clic en "Haga clic aquí para comentar" en el lado derecho en naranja.
 - Deberá ver un formulario de comentarios con un mensaje para indicar una ubicación para su comentario. Se puede proporcionar una ubicación haciendo clic en el mapa en el lugar donde le gustaría dejar su comentario.
 - Una vez que se haya completado el espacio de ubicación, por favor deje un comentario detallado dentro del cuadro de comentarios a la derecha.
 - Una vez que se complete su comentario, haga clic en "reportarlo". Si lo hace, enviará el comentario a TxDOT. "
 - Repita estos pasos para dejar comentarios adicionales si lo desea.

Cronograma de planificación del proyecto



Programación sujeta a cambios

Déenos su opinión

Por favor envíe sus comentarios con un sello postal por correo no mas tarde que **el viernes, 3 de septiembre del 2021.**



Formulario de Comentarios en Línea

Por favor acceda en la página web de la reunión pública virtual de TxDOT.gov o desde la sala virtual



Mapa Interactivo de Comentarios

Por favor acceda en la página web de la reunión pública virtual de TxDOT.gov o desde la sala virtual



Correo Electrónico

SH18North@wsp.com



Correo

WSP USA

A la atención de: SH 18 North

1601 S. Mopac Expressway,

Suite 325

Austin, TX 78746

Envíe una carta o imprima el formulario de comentarios disponible en la sección de descargas y envíelo por correo a la dirección anterior



Si tiene alguna pregunta o necesita información adicional, puede comunicarse con:

Chris Bergeron, PE, Ingeniero Consultor de Proyectos, (214) 459-1902, SH18North@wsp.com