

MAPA DE COMENTARIOS INTERACTIVO

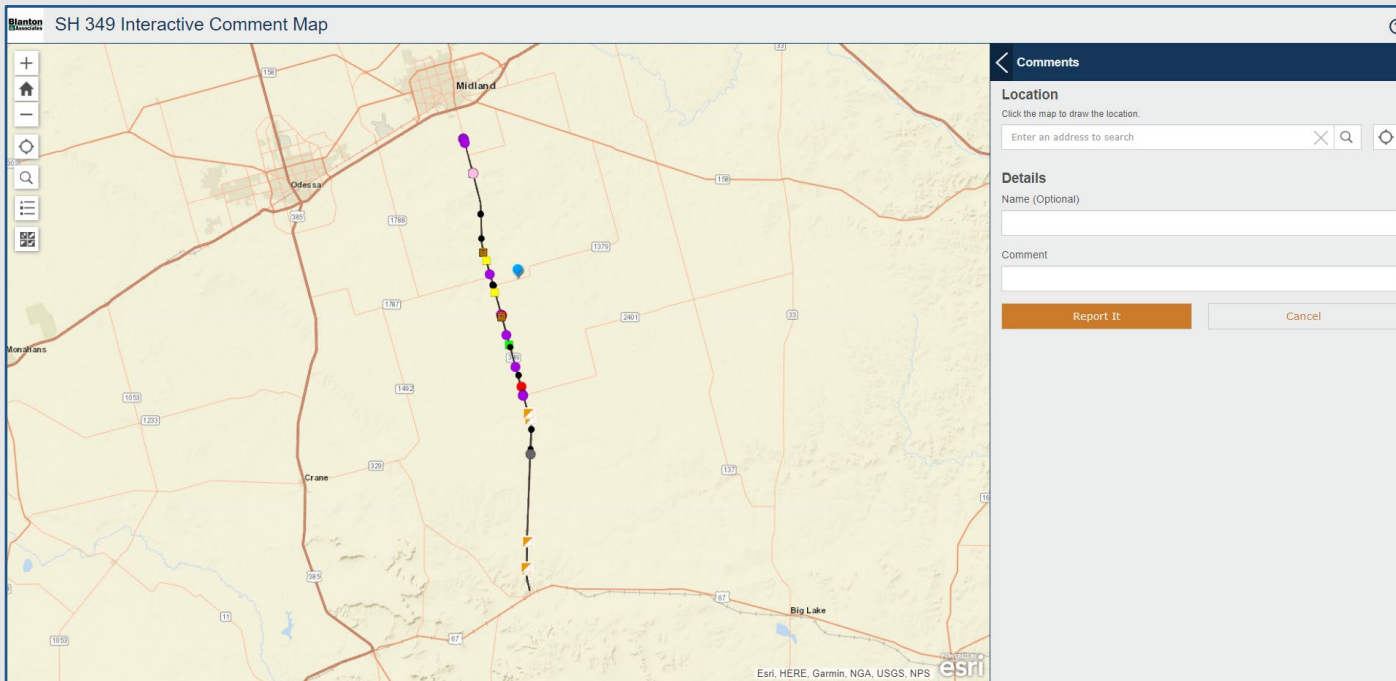


QUEREMOS SUS COMENTARIOS

Sus comentarios son necesarios para que TxDOT comprenda sus intereses, preocupaciones, y necesidad dentro los límites del proyecto. TxDOT leerá, discutirá y considerará ajustes al proyecto en base a sus comentarios. Es por esta razón que le pedimos que tome un momento para proveer comentarios en este mapa de comentarios interactivo.

Acceda el mapa interactivo en línea [aquí](#).

Siéntase libre de explorar el mapa y proporcione múltiples comentarios a su conveniencia. Gracias por sus comentarios.



INSTRUCCIONES DETALLADAS PARA DEJAR COMENTARIOS

Para acceder el mapa interactivo, haga clic [aquí](#) y una nueva pestaña se abrirá.

Verá una mapa interactivo a la izquierda y comentarios a la derecha. Puede hacer clic en el cualquier parte del mapa para acercar el mapa y ver las distintas ubicaciones, calles, y otros comentarios. Para cambiar el fondo del mapa, haga clic en el botón de la galería de mapas base en el lado izquierdo de la pantalla para cambiar el fondo a imágenes aéreas, calles, topográficas u otras opciones de fondo del mapa.

Para dejar un comentario siga estos pasos:

- 1) Haga clic en el botón color naranja "Click Here to Submit Comment" al lado derecho de la pantalla.
- 2) Debería ver un formulario de comentarios con un mensaje para indicar una ubicación para su comentario. Se puede proporcionar una ubicación haciendo clic en el mapa en el lugar donde le gustaría dejar su comentario.
- 3) Una vez que se haya completado el campo de ubicación, deje un comentario detallado dentro del cuadro de comentarios.
- 4) Una vez que haya completado su comentario, haga clic en "report it". Hacerlo enviará el comentario a TxDOT.