



# Estación 1

Bienvenida y Registro



TEXAS DEPARTMENT OF TRANSPORTATION

# BIENVENIDO

## Conector I-69 desde I-69C/US 281 a I-69E/US 77

CSJ: 0921-02-353

Condados Cameron, Hidalgo, y Willacy, Texas

**Reunión Pública Virtual con Opción en Persona**

**Fechas y Ubicaciones de las reuniones en persona:**

The Endowment Center miércoles, 3 de noviembre de 2021  
Combes Community Center jueves, 4 de noviembre de 2021



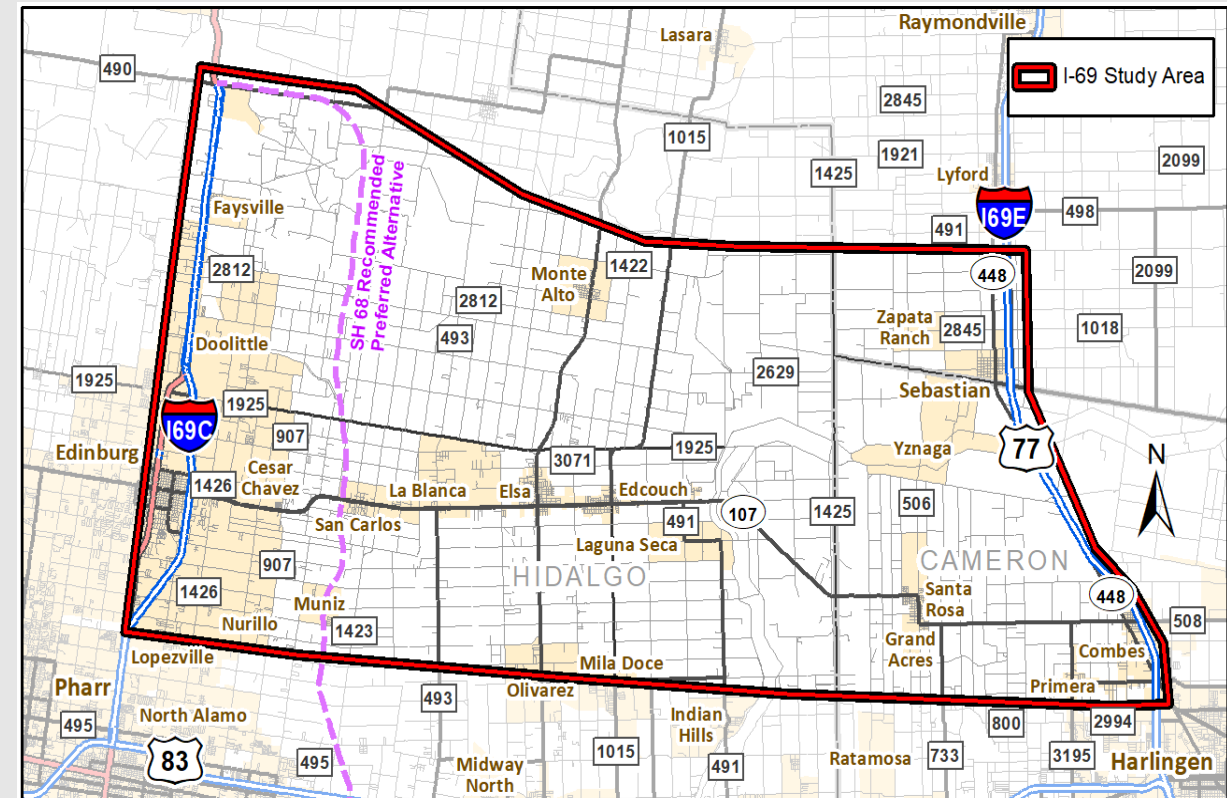
# Estación 2

Antecedentes e Historial del Estudio



- El área de estudio incluye aproximadamente 400 millas cuadradas
- Reuniones del grupo de trabajo técnico (octubre de 2019 y 2020) y reuniones públicas (diciembre de 2019)
  - Proporcionó aportes sobre el área de estudio propuesta, las metas y los objetivos, las limitaciones dentro del área de estudio, y sobre las alternativas potenciales del corredor

Area de Estudio del Conector I-69 Connector desde I-69C/US 281 a I-69E/US 77





## ■ Meta del Estudio

- Examinar los corredores de transporte existentes y de nueva ubicación entre la I-69C/US 281 y la I-69E/US 77

## ■ Objetivos

- Aliviar la congestión del tráfico en la I-2
- Proporcionar capacidad e infraestructura adicionales para satisfacer el futuro crecimiento de la población y la demanda de viajes
- Proporcionar una ruta adicional de evacuación de huracanes en el Valle Bajo del Río Grande
- Mejorar la movilidad
- Mejorar la conectividad general de la red de transporte en el Valle Bajo del Río Grande

- **Las metas y los objetivos se elaboraron con las aportaciones de la primera reunión pública y del grupo de trabajo técnico**

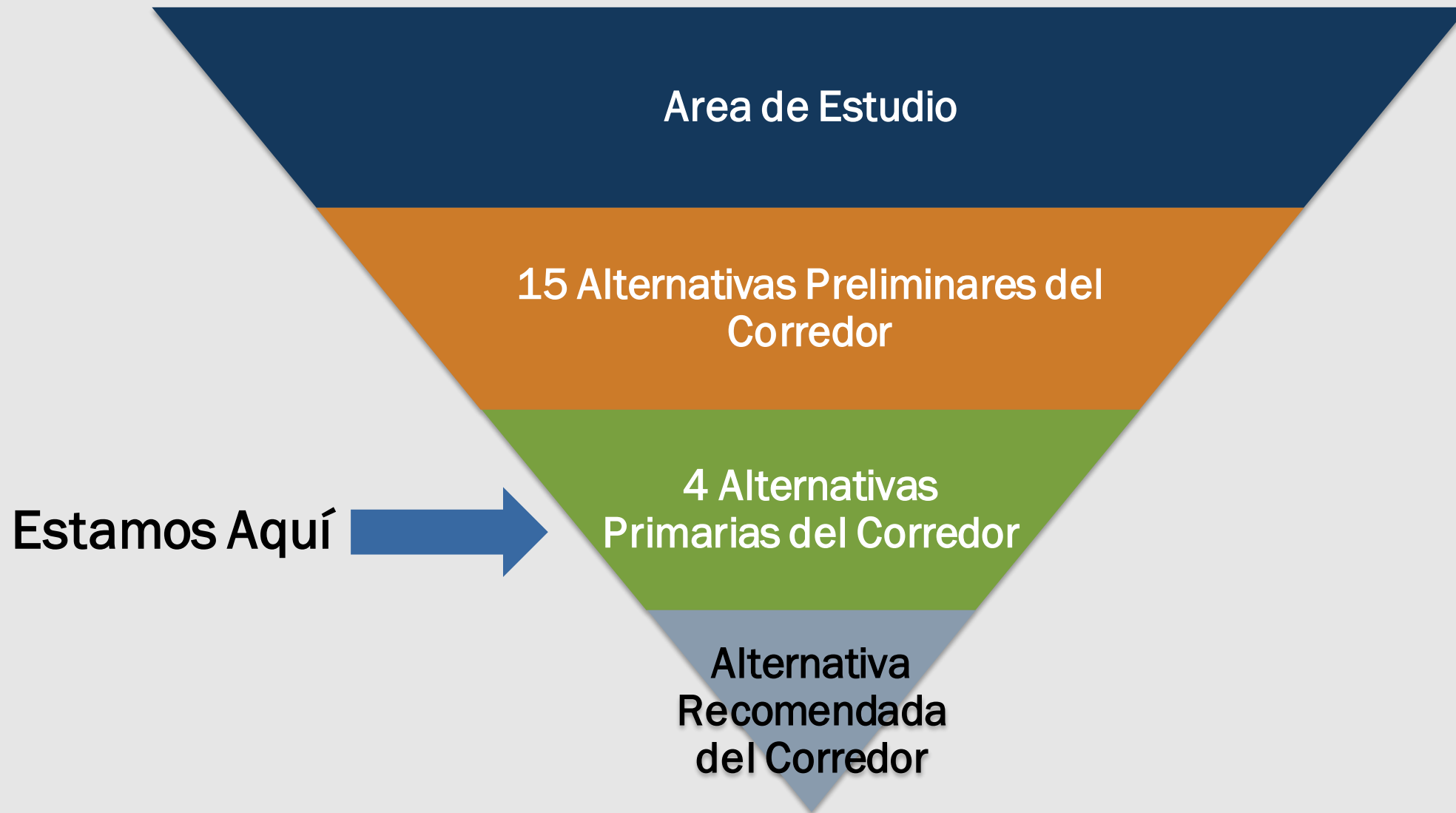


Proporcionar una visión general y el estado del estudio de planificación del corredor

Revisar las alternativas de corredores desarrolladas para el estudio

- Se consideraron quince alternativas preliminares de corredores
- Cuatro alternativas principales fueron recomendadas para continuar estudiando

Ofrecer la oportunidad de hacer aportaciones y comentarios





# Estación 3

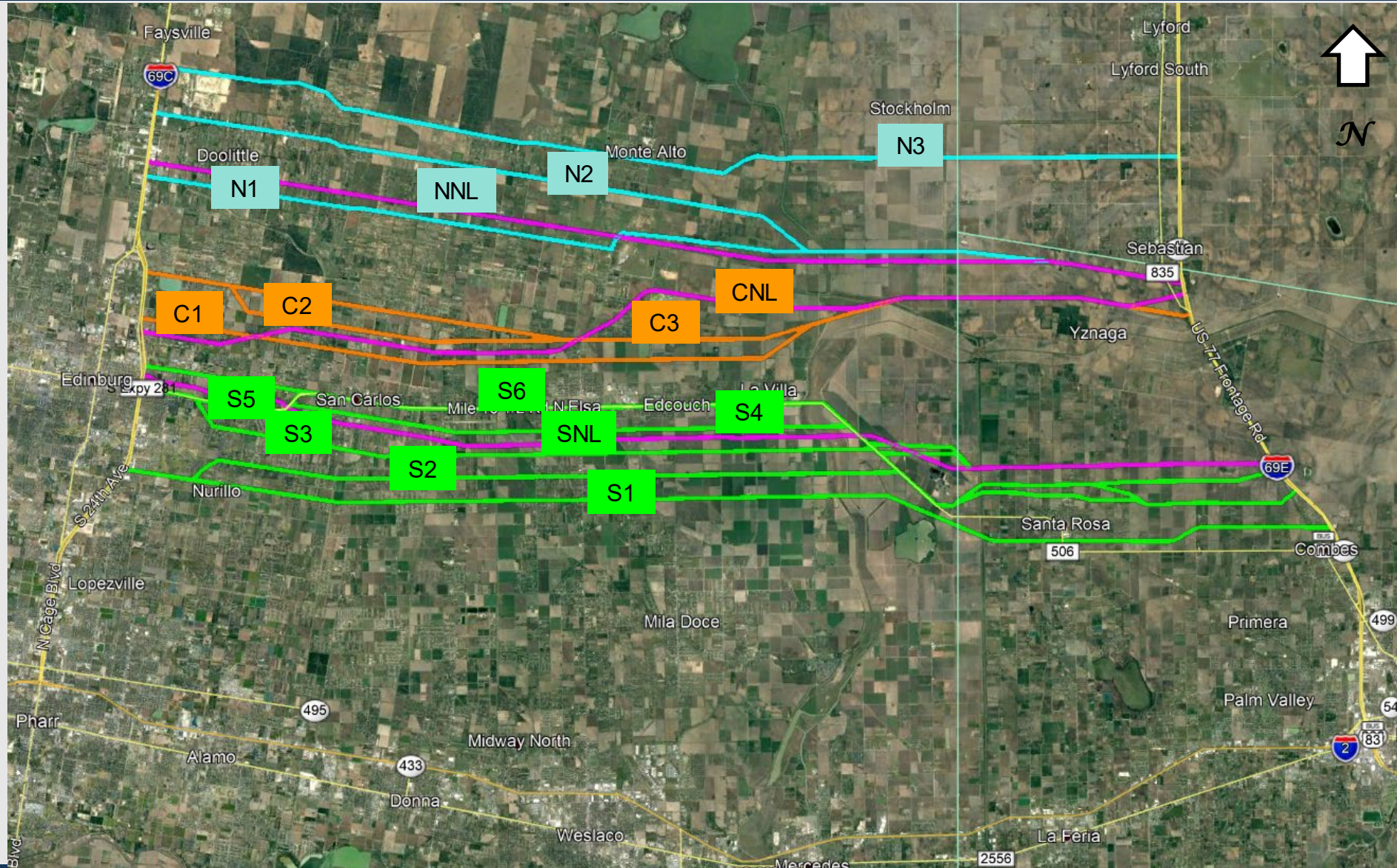
Alternativas Preliminares del Corredor



- 15 Alternativas Preliminares del Corredor
  - Desarrollado sobre la base de las aportaciones del grupo de trabajo técnico/público, los estudios de tráfico, la ingeniería y las limitaciones ambientales
  - Agrupado en tres zonas de estudio identificadas (centradas):
    - SH 107 (zona sur), FM 1925 (zona central) y FM 2812 (zona norte)

Zona Sur	Zona Central	Zona Norte
7 Alternativas del Corredor	4 Alternativas del Corredor	4 Alternativas del Corredor
<ul style="list-style-type: none"><li>• 6 son en combinación de ubicación existente o nueva</li><li>• 1 enteramente en la nueva ubicación</li></ul>	<ul style="list-style-type: none"><li>• 3 alternativas de combinación</li><li>• 1 enteramente en la nueva ubicación</li></ul>	<ul style="list-style-type: none"><li>• 3 alternativas de combinación</li><li>• 1 enteramente en la nueva ubicación</li></ul>

# Alternativas Preliminares del Corredor





## Categorías Ambientales

- Terrenos afectados
- Propiedades potencialmente afectadas
- Residencial
- Agrícola
- Comercial/Industrial
- Institucional (Escuelas, Iglesias, Hospitales, Museos)
- Transporte
- Sin urbanizar
- Barrios Bisecados
- Colonias
- Vertederos
- Cruces de oleoductos y gasoductos
- Pozos de petróleo y gas (activos, secos, taponados, permitidos)
- Parques (locales, estatales, federales)
- Refugios de vida silvestre/áreas de manejo de vida silvestre
- Recursos históricos registrados anteriormente
- Sitios del Registro Nacional de Lugares Históricos
- Sitios arqueológicos conocidos
- Lugares de interés para las antigüedades del Estado
- Cementerios
- Recursos naturales
- Suelos agrícolas de primera/única calidad
- Especies T&E Hábitat potencial
- Hábitat crítico
- Cruces de arroyos cartografiados
- Canales de riego/drenaje
- Llanura de inundación de 100 años
- Características del Inventario Nacional de Humedales
- Invasión de los límites de la IBWC

## Categorías de Ingeniería

- Cumple con las metas y objetivos
- Longitud de la instalación
- Requerimientos de la zona de paso propuesta (corredor de 350 pies)
- Costo estimado de construcción
- Cruces de ferrocarril
- Cruces de servidumbre de paso
- Cruces de líneas de transmisión
- Parques eólicos

**Las categorías ambientales prioritarias están en negrilla**



## ■ Metas y Objetivos

- Los corredores de la zona norte fueron eliminados del estudio porque no cumplían las metas y objetivos del estudio

## ■ Tráfico

- Los corredores de la zona norte fueron eliminados del estudio debido a los bajos volúmenes de tráfico proyectados y al escaso alivio de la congestión del tráfico previsto para la I-2
- Los corredores de la zona sur/central con mejores resultados se mantuvieron porque tienen mayores volúmenes de tráfico y proporcionan un mayor alivio de la congestión del tráfico para la I-2

## ■ Parametros Ambientales y de Ingeniería

- Los corredores de la zona sur/central con menores requisitos de derecho de paso e impactos ambientales fueron llevados adelante

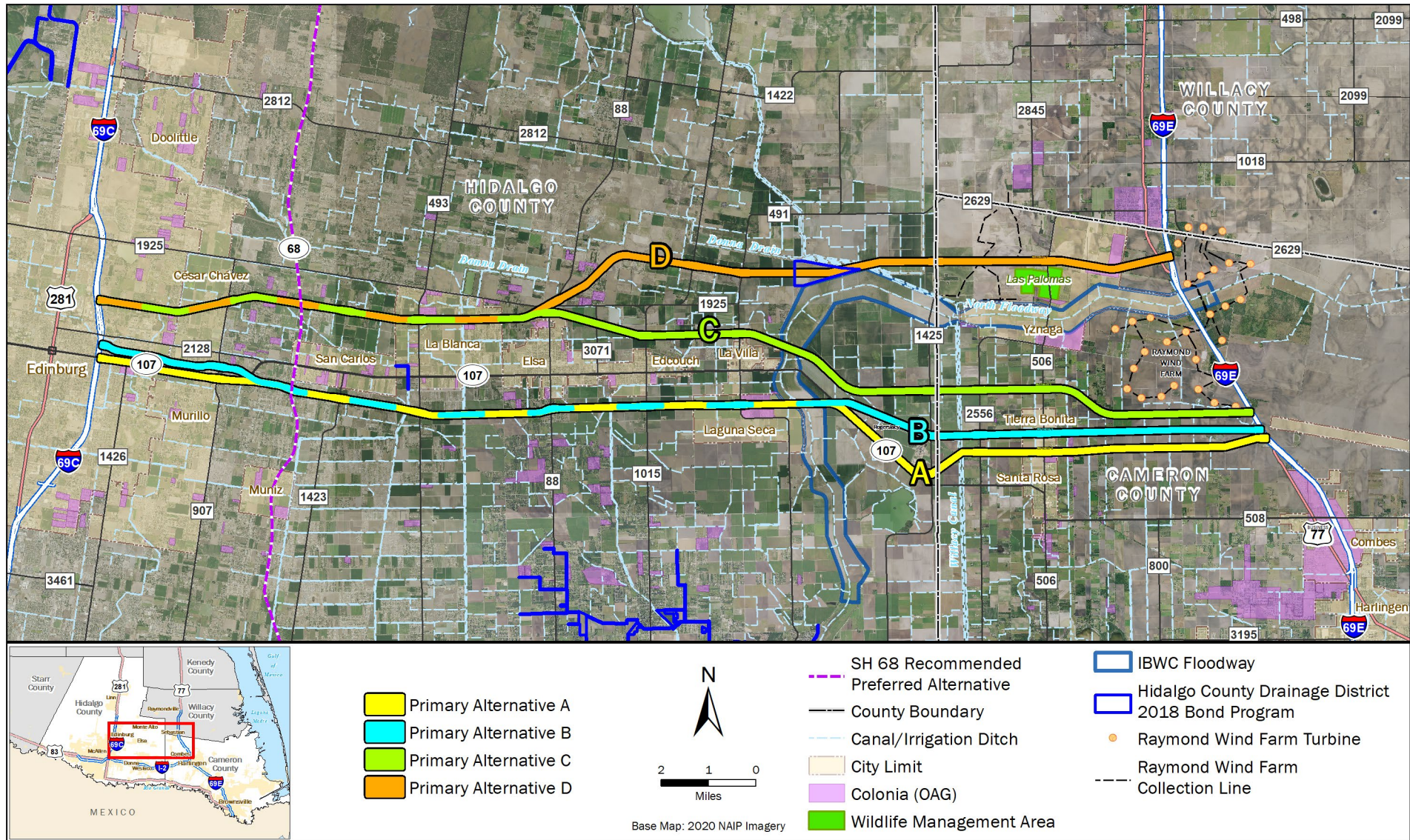
*Para obtener más información, por favor, consulte el Memorándum de las Rutas Preliminares de I-69 que se encuentra en el sitio web de TxDOT en: [www.txdot.gov](http://www.txdot.gov) búsqueda de palabras clave "Virtual Public Meeting - I-69 Connector"*



# Estación 4

Alternativas Primarias del Corredor

# Cuatro Alternativas Primarias del Corredor



# Evaluación de Alternativas – Metas & Objetivos



Criterios de Evaluación	Alternativa Corredor Primario A	Alternativa Corredor Primario B	Alternativa Corredor Primario C	Alternativa Corredor Primario D
Aliviar la congestión del tráfico en la I-2	Alto	Alto	Bajo	Bajo
Proporcionar capacidad e infraestructuras adicionales para satisfacer el futuro crecimiento de la población y la demanda de viajes	Alto	Alto	Bajo	Bajo
Proporcionar una ruta adicional de evacuación de huracanes en LRGV	Si	Si	Si	Si
Mejorar la movilidad	Alto	Alto	Alto	Alto
Mejorar la conectividad general de la red de transporte en la LRGV	Alto	Alto	Alto	Alto

Nota: Para evaluar los objetivos se utilizó una calificación de Bajo, Medio y Alto, donde un valor de Alto significa que cumplió mejor el objetivo y Bajo significa que no cumplió tan bien el objetivo.

# Corredores Primarios Tráfico Potencial Futuro y Secciones Típicas



Ruta	2045 AADT*	Sección Típica Potencial (extremo)
Alternativa Corredor Primario A	80,300	
Alternativa Corredor Primario B	63,650	
Alternativa Corredor Primario C	44,500	
Alternativa Corredor Primario D	44,500	

\*AADT= Tráfico promedio diario anual

# Evaluación de Alternativas – Parametros de Ingeniería



Criterios de Evaluación	Unidad de Medidas	Alternativa Corredor Primario A	Alternativa Corredor Primario B	Alternativa Corredor Primario C	Alternativa Corredor Primario D
Longitud de la Instalación	Millas	<b>25.47</b>	24.83	24.97	<i>23.20</i>
Requisitos de la zona de paso propuesta (corredor de 350 pies; 450 pies en los pasos elevados)	Acres	<b>1,121</b>	1,094	1,100	<i>1,021</i>
Costo Estimado de Construcción	\$(Millones)	<b>239.2</b>	234.8	235.7	<i>218.3</i>
Cruces de Ferrocarril	Número	<b>2</b>	<i>1</i>	<i>1</i>	<i>1</i>
Cruces de servidumbre de paso	Número	<i>3</i>	<b>6</b>	<i>3</i>	4
Cruces de líneas de transmisión	Número	4	3	<b>6</b>	<i>2</i>
Granjas eólicas	Número	0	0	0	<b>1</b>

Valores verdes (en cursiva) = número más bajo

Valores rojos (en negrilla) = número más alto

# Evaluación de Alternativas – Criterios Ambientales de Prioridad

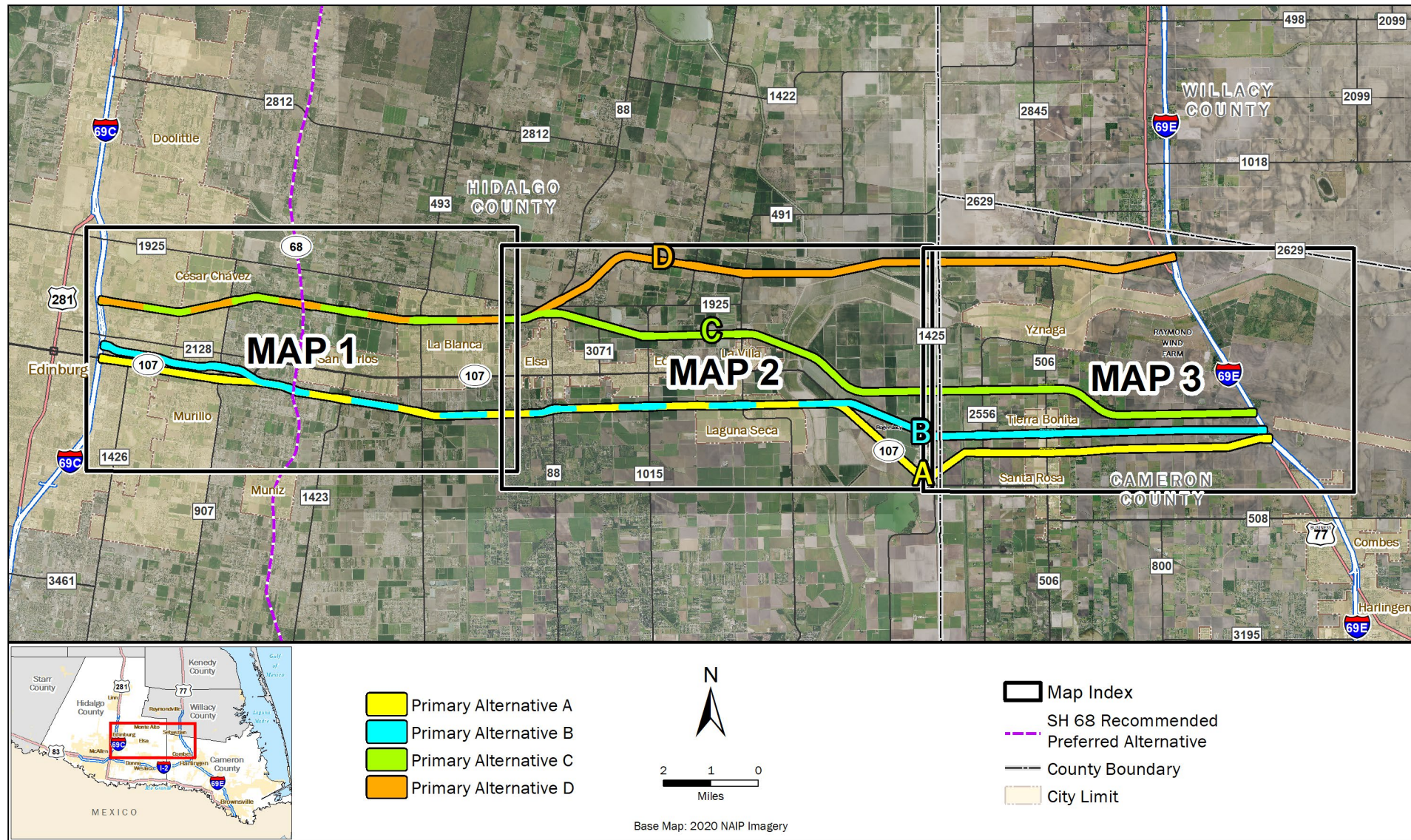


Criterios de Evaluación	Unidad de Medida	Alternativa Corredor Primario A	Alternativa Corredor Primario B	Alternativa Corredor Primario C	Alternativa Corredor Primario D
Recursos del Entorno Humano					
Terrenos Impactados	Número	555	453	289	252
Propiedades Potencialmente Impactadas - Residencial	Acres	103	92	98	65
Propiedades Potencialmente Impactadas - Agrícola	Acres	759	843	1,130	816
Impactos a Comunidad					
Colonias	Número	8	9	4	10
Recursos Culturales					
Cementerios	Número	0	0	0	0
Recursos Naturales					
Refugios de Ida Silvestre/Áreas De Gestión de La Vida Silvestre	Acres	4.25	3.7	3.87	9.12
Suelos Agrícolas de Primera/Única Calidad	Acres	706.29	727.07	741.32	805.04
Llanura de Inundación de 100 Años	Acres	227.8	297.37	316.7	385.5
Características del Inventario Nacional de Humedales	Acres	5.95	7.77	9.03	14.72

Valores verdes (en cursiva) = número más bajo

Valores rojos (en negrilla) = número más alto

# Alternativas Primarias del Corredor Mapa General

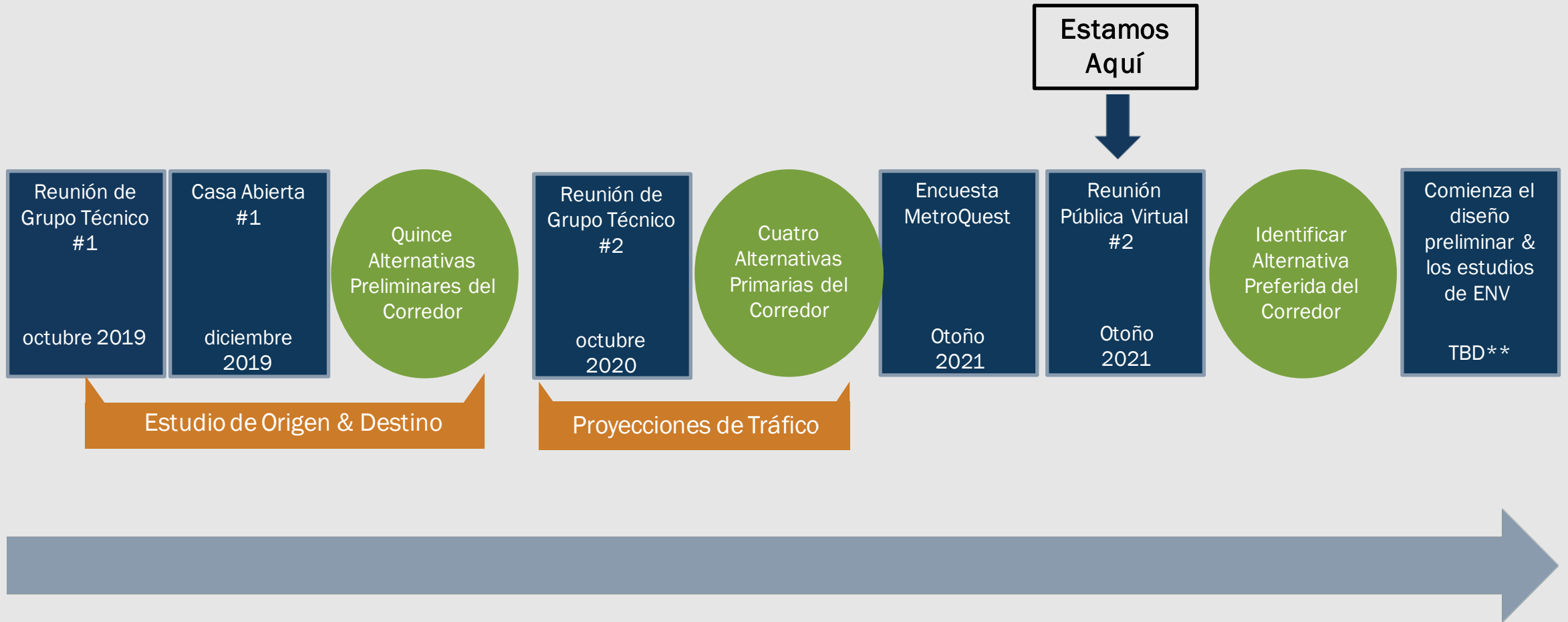




# Estación 5

Cronograma

# Cronograma del Estudio



**\*\*Por determinar**



# Estación 6

Comentarios y Contactos



Todos los comentarios deben recibirse o llevar el sello postal antes del **viernes, 19 de noviembre de 2021** para ser incluidos en la documentación oficial de la reunión.



## En línea

[www.txdot.gov](http://www.txdot.gov)  
búsqueda de palabra clave  
“Virtual Public Meeting – I-69  
Connector”



## Comentarios por Email

[Robin.Gelston@txdot.gov](mailto:Robin.Gelston@txdot.gov)



## Comentarios por Correo

TxDOT Pharr District Office  
Attn: I-69 Connector  
600 W. I-2  
Pharr, TX 78577

## ¿Preguntas adicionales?

Cualquier pregunta relacionada con este estudio puede hacerse en cualquier momento durante el proceso de desarrollo del mismo.

## Favor de Contactar:

Margil Maldonado, Jr., P.E., Gerente de Proyecto

Teléfono: 956-702-6134

Email: [Margil.Maldonado@txdot.gov](mailto:Margil.Maldonado@txdot.gov)