



# PROYECTO DE AMPLIACIÓN DEL PUENTE INTERNACIONAL PHARR-REYNOSA

## Puerto de entrada de Pharr (POE) al límite internacional con México (Río Grande)

CSJ: 0921-02-479



### Necesidad

El proyecto propuesto es necesario porque el tráfico en dirección norte en el puente existente, en particular el tráfico comercial en rápido crecimiento, está cada vez más congestionado, lo que crea un embotellamiento cuando entra al Puerto de Entrada de Pharr (POE).

### Propósito

- Acomodar volúmenes de tráfico crecientes
- Mejorar la movilidad
- Reducir la congestión y los tiempos de espera
- Permitir una separación eficiente de los tipos de vehículos

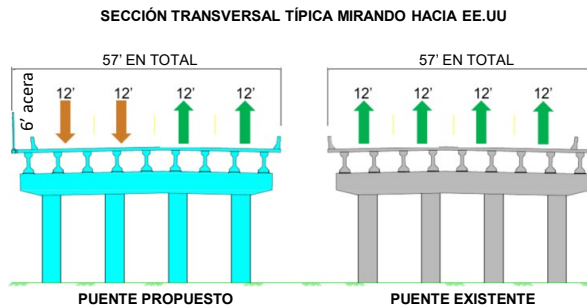
### Detalles

- Longitud del proyecto: 1,35 millas
- Costo estimado de construcción: \$42,3 millones (US)
- Sin derecho de paso nuevo

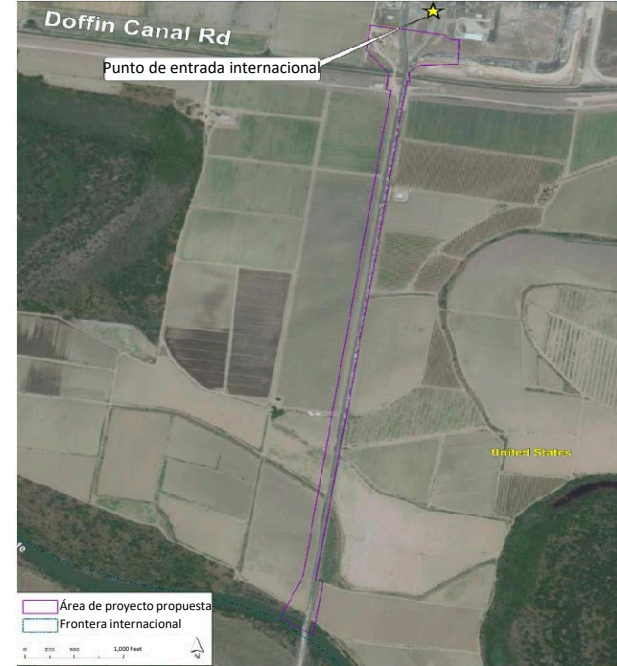
### Descripción

La Ciudad de Pharr, en cooperación con el Departamento de Transporte de Texas y la Administración Federal de Carreteras, propone construir una estructura "gemela" adyacente al Puente Internacional Pharr-Reynosa ya existente. La instalación propuesta incluye un nuevo puente con peaje con cuatro carriles de circulación idénticos de 12 pies cada uno en una configuración similar al puente existente. El nuevo puente daría cabida al tráfico comercial y no comercial en ambas direcciones de circulación.

### Sección típica propuesta



### Ubicación



### Información de contacto

María Rangel  
 Directora Asistente de Ingeniería Ciudad de Pharr  
 maria.rangel@pharr-tx.gov (956) 402-4221

### Programa propuesto

Revisión de Estudios Ambientales  
Enero 2022

Reunión pública  
Mayo 2022

Bosquejo de la evaluación ambiental  
Octubre 2022

Audiencia pública  
Enero 2023

Evaluación ambiental final  
Octubre 2023

Inicio de la construcción  
Agosto 2024