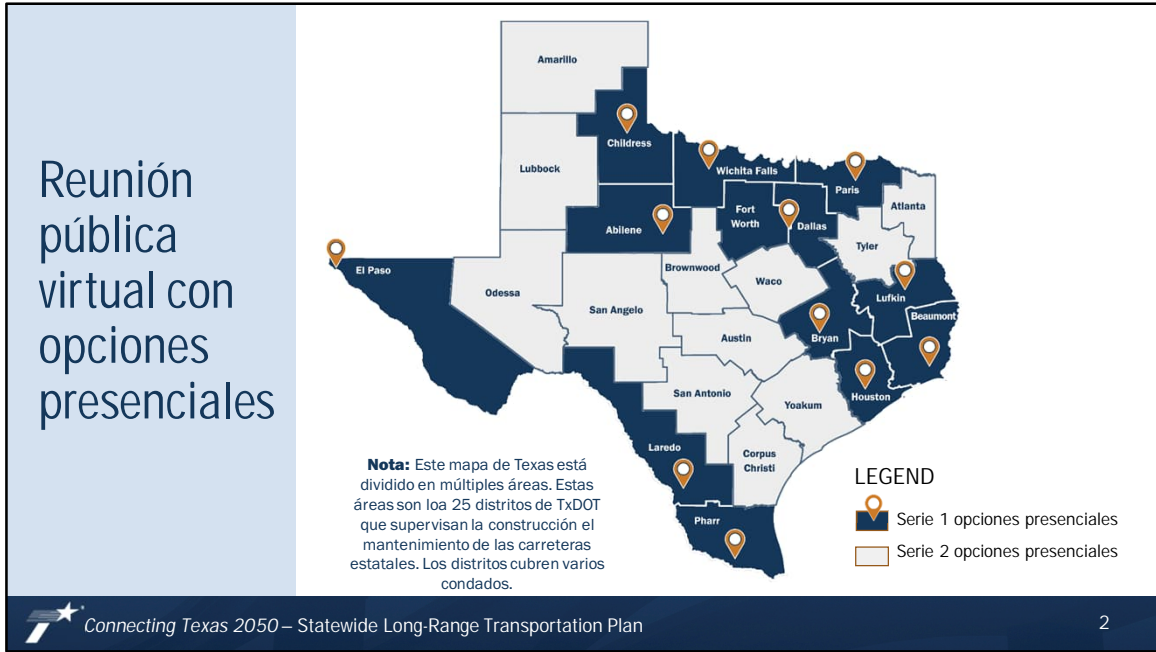




El Departamento de Transporte de Texas les da la bienvenida a esta reunión pública virtual con opciones presenciales que se están llevando a cabo en todo el estado.

Esta presentación proporcionará información sobre *Connecting Texas 2050*, la más reciente actualización del plan de transporte estatal a largo plazo.

Ésta es una presentación pregrabada disponible en línea a partir del 21 de marzo de 2023, fecha de inicio de la primera reunión pública virtual sobre el plan.



Esta reunión pública virtual se llevará a cabo junto con 12 opciones presenciales realizadas en todo el estado entre el 21 de marzo y el 4 de mayo de 2023.

Las opciones presenciales se indican mediante el icono de ubicación. Para encontrar la opción presencial más cercana a usted, visite www.ConnectingTexas2050.com.

La misma información estará disponible tanto en la reunión pública virtual como en las opciones presenciales.

Ésta es la primera de dos reuniones públicas virtuales con opciones presenciales. TxDOT llevará a cabo la segunda reunión pública virtual en el otoño de 2023. Las 12 áreas que se muestran en esta diapositiva que no indican una opción presencial para esta primavera, sí tendrán una opción de reunión presencial para el otoño.

Propósito de la reunión	Obtener más información sobre el proceso de planificación.
	Compartir su visión para el futuro del transporte en 2050
	Proporcionar información y comentarios.

 Connecting Texas 2050 – Statewide Long-Range Transportation Plan 3

Durante esta reunión pública, TxDOT les invita a conocer más sobre el proceso de planificación del transporte en todo el estado y compartir su visión para el futuro del transporte de aquí hasta el año 2050.

Su opinión es una parte crucial de este proceso, y TxDOT les invita a compartir comentarios y mantenerse conectados con el desarrollo del plan.

Su participación continua durante todo el proceso de planificación es importante. Por favor, hable con sus vecinos y refiéralos a TxDOT para que ellos también puedan hacer comentarios y ser incluidos en este proceso.

Esta presentación proporcionará una descripción general de por qué es necesario este plan, cómo se va a desarrollar, y cómo usted puede compartir sus opiniones sobre el proceso de planificación. Hacia el final de la presentación, se proporcionan instrucciones sobre cómo enviar comentarios y mantenerse conectados con el equipo de planificación estatal de TxDOT. Ya sea que esté participando virtualmente o en persona, tómese el tiempo para revisar el material presentado en la sala de reuniones públicas virtuales o en la opción presencial y compartir su opinión.

About *Connecting Texas 2050*

Connecting Texas 2050 es la más reciente actualización de TxDOT al plan de transporte estatal a largo plazo.

Horizonte de planificación: 2050
Actualizado: Cada cuatro años
Considera: Todas las modalidades de transporte



Con la ayuda de usted, TxDOT establecerá la visión, los objetivos, los indicadores de funcionamiento y las recomendaciones estratégicas para el sistema de transporte de aquí hasta 2050 para todas las modalidades de transporte.



Connecting Texas 2050 es el esfuerzo de planificación de TxDOT para actualizar el plan de transporte estatal a largo plazo. Este plan considerará las opciones de transporte actuales y futuras, y cómo se integran como un sistema para servir a los texanos y a nuestra economía.

El sistema de transporte del estado es una integración de varias modalidades de transporte, como carreteras mantenidas por el estado, transporte público, aeropuertos, puertos, senderos para ciclistas y peatones, ferrocarril y nuestros cruces fronterizos. Con los comentarios del público y estudios técnicos, TxDOT establecerá la visión, los objetivos, los indicadores de funcionamiento y las recomendaciones estratégicas para abordar la seguridad, confiabilidad y resiliencia del sistema de transporte del estado de aquí hasta el año 2050.

La División de Planificación y Programación de Transporte de TxDOT lidera la actualización del plan cada cuatro años según los requisitos federales y estatales.

Connecting Texas 2050 es la piedra angular del proceso de planificación en TxDOT.

¿Por qué es importante para usted *Connecting Texas 2050*?

Hoy, mañana y en 2050,
los texanos pueden:

- ✓ Viajar diariamente al trabajo
- ✓ Tomar el autobús para ir a alguna cita
- ✓ Caminar o ir en bicicleta a la escuela
- ✓ Comprar la despensa en una tienda
- ✓ Viajar por todo el estado
- ✓ Mover bienes



Las formas en las que los texanos y los bienes se conectan a través de nuestro sistema de transporte son parte integral de la vida diaria.

Las comunidades y la economía dependen de las formas en las que se conectan a lo largo del estado.

TxDOT necesita la opinión DE USTED para ayudar a dar forma al futuro de todas las diferentes maneras en que nos conectamos a lo largo de todo el estado.

El plan guiará la planificación del transporte y las estrategias de inversión en todo el estado de Texas



A menudo se le pregunta a TxDOT: “¿por qué es importante este plan?” Si usted viaja por las carreteras de TxDOT, usa el transporte público, se sube a un avión, compra productos en una tienda o envía o recibe paquetes, este plan es importante para usted.

TxDOT entiende que las comunidades y la economía dependen de las muchas formas en las que éstas pueden interconectarse en todo el estado. Es por eso por lo que TxDOT necesita la opinión DE USTED para ayudar a entender cómo esas conexiones son importantes para usted y cómo anticipa que esas conexiones puedan cambiar en el futuro. Su opinión puede dar forma al futuro de todas las diferentes maneras en que nos conectamos en Texas.

Éste es un proceso muy importante que TxDOT está llevando a cabo, y los comentarios de usted y su participación continua son fundamentales para desarrollar y entregar un plan que guiará la planificación del transporte y las estrategias de inversión en todo el estado de Texas.

Para 2050,
Texas verá un aumento significativo en la población y el movimiento de carga.

Con el aumento de la población...

Crecimiento de la población y el empleo para 2050

Año	Población de Texas (M)	Empleos en Texas (M)
2010	25M	11M
HOY	29M	12M
2050	41M	20M

...el crecimiento y movimiento de la carga aumentan.

Aumento del tonelaje de carga para 2050

Por Tractocamión	2.0B+	
Por Ducto	1.2B+	
Por Ferrocarril	600M+	
Por vía Marítima	500M+	
Por Aire	2.9M+	

Cada icono = aproximadamente 250 millones de toneladas

Para 2050

40%
de crecimiento de la población

100%
de crecimiento en el transporte de carga

¡Texas está creciendo! Para 2050, Texas verá un aumento significativo tanto en la población como en el movimiento de carga. Habrá un aumento de casi el 70 por ciento en el crecimiento de la población, y la carga se duplicará para 2050, particularmente con tractocamiones de 18 ruedas en nuestras carreteras. TxDOT debe abordar de manera proactiva lo que podría suceder como resultado de este crecimiento.

¿Cómo podría ser el panorama para 2050?



12 millones de personas más para 2050 significa la presencia de más vehículos en nuestras carreteras, y *potencialmente tiempos de viaje más largos.*



La demanda de entrega de bienes directo al hogar podría significar más camiones en nuestras carreteras.



Los acuerdos de trabajo remoto podrían afectar los futuros patrones de desplazamiento.



Las poblaciones que envejecen y las generaciones más jóvenes pueden preferir otras alternativas a la conducción.



El futuro es incierto, por lo que nuestro plan debe considerar muchos factores que podrían afectar al transporte en las próximas décadas.

Entre algunos de los factores clave que se consideran durante este proceso de planificación se incluyen lo siguientes:

Con 12 millones más de personas que vendrán a vivir y trabajar en Texas para 2050, los texanos verán más vehículos en nuestras carreteras y, como resultado, los tiempos de viaje serán potencialmente más largos. Además, la demanda de entrega de mercancías al hogar podría significar más camiones en nuestras carreteras. También, los acuerdos de trabajo remoto podrían afectar los futuros patrones de desplazamiento. Finalmente, las poblaciones que envejecen y las generaciones más jóvenes podrían preferir otras alternativas a la conducción.

¿Cómo podría ser el panorama para 2050?



Las tecnologías emergentes podrían mejorar la seguridad, la sostenibilidad y la confiabilidad del transporte.



Las comunidades rurales y las zonas suburbanas en crecimiento pueden necesitar mejores opciones de movilidad para mejorar el acceso a empleos, bienes y servicios.



Las interrupciones y la diversificación en las cadenas de suministro podrían requerir la necesidad de un movimiento más eficiente en todas las modalidades de carga.



El crecimiento económico continuo y los cambios podrían imponer mayores demandas al futuro sistema de transporte multimodal.

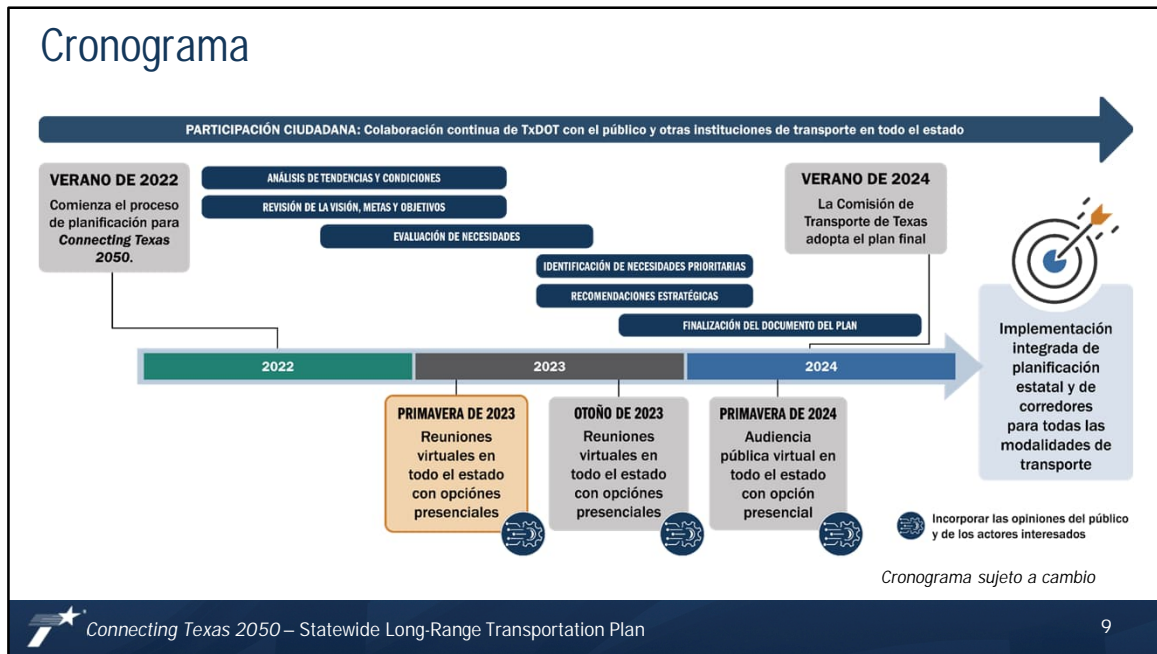


Entre los factores clave adicionales se incluyen: las tecnologías emergentes que pueden estar disponibles podrían mejorar la seguridad, la sostenibilidad y la confiabilidad del transporte.

Igualmente, las comunidades rurales y las áreas suburbanas en crecimiento podrán necesitar mejores opciones de movilidad para mejorar el acceso a empleos, bienes y servicios.

Además, las interrupciones y la diversificación en las cadenas de suministro podrían requerir la necesidad de un movimiento más eficiente en todas las modalidades de carga, ya sea por mar, por aire, por carretera o ferrocarril.

Y finalmente, el crecimiento económico continuo y los cambios podrían imponer mayores demandas al futuro sistema de transporte.



Con el impacto potencial de esas consideraciones, es crucial que seamos minuciosos y oportunos en la entrega de este plan.

Esta es una imagen del cronograma para desarrollar *Connecting Texas 2050*. En el verano de 2022, TxDOT lanzó el proceso para actualizar el plan de transporte estatal a largo plazo, dándole a esta etapa el nombre de *Connecting Texas 2050*. Después del lanzamiento, TxDOT comenzó el esfuerzo para analizar tendencias y condiciones existentes y evaluar cómo los escenarios futuros pueden afectar el sistema de transporte multimodal. A finales de 2022, TxDOT comenzó a trabajar en la identificación de objetivos que refuerzan las metas estratégicas de TxDOT y comenzó a identificar posibles necesidades futuras. Actualmente, el departamento está llevando a cabo la primera serie de reuniones en las que participan actores interesados y el público en general, de quienes se espera que aporten comentarios y opiniones sobre escenarios potenciales, metas y objetivos y futuras necesidades.

Después de esta primera serie de reuniones, TxDOT comenzará a trabajar en la evaluación de posibles necesidades futuras y recomendaciones estratégicas. Se anticipa una segunda serie de reuniones entre septiembre y noviembre de 2023 para discutir esos elementos del proceso de planificación. Después de la segunda serie de reuniones, TxDOT documentará, evaluará y abordará las opiniones del público; recopilará y analizará cualquier dato adicional; y comenzará a seleccionar y definir las necesidades prioritarias y las recomendaciones estratégicas.

El plan *Connecting Texas 2050* se presentará en una audiencia pública estatal en la primavera de 2024 y luego se presentará ante la Comisión de Transporte de Texas para su adopción después de considerar los comentarios del público y cualquier revisión correspondiente. El plan dará como resultado la implementación integrada de la planificación estatal y de corredores para todas las modalidades de transporte. En última instancia, todo esto ayuda a TxDOT a entregar los proyectos adecuados.

A lo largo de este proceso, TxDOT tendrá oportunidades de participación pública que incluyen encuestas y otros eventos. Para mantenerse al día sobre el progreso de TxDOT o para registrarse y recibir actualizaciones, visite www.ConnectingTexas2050.com.

¿Cuál es el enfoque de la reunión pública en la primavera de 2023?

1.

Por qué es importante este plan

Este plan guiará la planificación futura del transporte y las estrategias de inversión en todo el estado de Texas, por lo que es crucial que TxDOT colabore para entregar este plan.

2.

El sistema de transporte de Texas

El sistema de transporte del estado es una integración de varias modalidades. Los esfuerzos de TxDOT deben guiarse por un plan que considere todas las modalidades de transporte de aquí hasta 2050.



La reunión pública virtual de esta primavera se enfoca en cuatro temas principales sobre el plan, y se proporciona información clave disponible en la exposición de varios materiales visuales para su revisión y comentarios. En un momento indicaremos dónde encontrar estos materiales.

Primero: ¿Por qué es importante este plan? Ya sea que usted se conecte a través de nuestros centros rurales o en los corazones de nuestras ciudades o en algún lugar intermedio, este plan afecta a todos los texanos. Este plan guiará la planificación futura del transporte y las estrategias de inversión en todo el estado de Texas, por lo que es crucial que TxDOT colabore con los actores interesados y el público en general para entregar este plan.

Segundo: ¿Cómo es nuestro sistema de transporte? Tal como se mencionó anteriormente, el sistema de transporte del estado es una integración de varias modalidades, como carreteras mantenidas por el estado, transporte público, aeropuertos, puertos, senderos para bicicletas y peatones, ferrocarril y cruces fronterizos. Los esfuerzos de TxDOT deben guiarse por un plan que considere todas las modalidades de aquí hasta el año 2050. Tenemos para su revisión materiales visuales que ayudan a explicar estas necesidades.

¿Cuál es el enfoque de la reunión pública en la primavera de 2023?

3.

Visualizando el futuro

Se considerarán los comentarios del público y de los actores interesados sobre los factores clave que afectan el futuro del transporte en Texas.



Comparta sus comentarios para ayudar a dar forma a la visión de TxDOT.

4.

Metas y objetivos

TxDOT ha establecido metas y objetivos estratégicos. La opinión pública ayudará a enfocar el plan en los objetivos de mayor importancia.



Ayude a asegurar que TxDOT continúe en el camino correcto.



Tercero: Visualizar el futuro es una parte crucial del proceso de TxDOT. TxDOT está considerando factores clave para el futuro del transporte en Texas, y la opinión de usted es de crucial importancia. Después de revisar los visuales que hemos expuesto – incluyendo una lista de factores identificados bajo consideración – por favor comparta con nosotros sus opiniones para ayudar a dar forma a la visión de TxDOT.

Cuarto: Las metas y los objetivos son una parte clave de este proceso, especialmente para ayudar a dar forma a los futuros indicadores de desempeño. TxDOT ha establecido metas y objetivos estratégicos, que se pueden ver en los materiales que mostramos en nuestra exposición. TxDOT necesita su ayuda para enfocar el plan hacia los objetivos que más importan. Compartiendo sus comentarios, usted ayudará a asegurar que TxDOT continúe en el camino correcto.

Conectarse con las comunidades es el enfoque número uno. Su opinión informará el proceso de planificación de TxDOT mientras se van desarrollando políticas y estrategias futuras para abordar las muchas y diferentes necesidades de transporte en todo el estado.

Cómo acceder a los materiales de la reunión pública virtual

Materiales virtuales para reuniones públicas disponibles en el sitio Web de TxDOT:

Visite www.ConnectingTexas2050.com

Escanear

Connecting Texas 2050 – Statewide Long-Range Transportation Plan 12


Asegurémonos de que usted sepa cómo acceder a los materiales de la reunión pública virtual.

El sitio Web del plan contiene todos los materiales presentados en la reunión pública virtual y las opciones presenciales, incluida esta presentación en inglés y ,así como los materiales de la exposición y una encuesta que incluye un formulario de comentarios. Puede descargar y revisar los materiales a su conveniencia.





Visite la página Web del proyecto en www.ConnectingTexas2050.com o puede escanear este código QR con su dispositivo electrónico.


Si necesita asistencia técnica, comuníquese con el equipo al (512) 271-2025. Estos materiales estarán disponibles en las opciones presenciales.

Cómo proporcionar sus comentarios



Para poder ser incluidos en el resumen de participación pública, los comentarios deben ser recibidos a más tardar **el miércoles 31 de mayo de 2023**, o tener un sello postal de esa fecha.

	Envíe sus comentarios por correo electrónico a: ConnectingTexas2050@txdot.gov
	Envíe sus comentarios y/o conteste la encuesta en línea. Puede acceder en línea al formulario de comentarios o a la encuesta a través de los enlaces disponibles en www.ConnectingTexas.com
	Envíe un comentario por correo postal a: TxDOT TPP Connecting Texas 2050 Statewide Planning Branch Manager P.O. Box 149217, Austin, TX 78714-9217
	Entregue en persona su formulario de comentarios o su encuesta en las reuniones presenciales.

 Connecting Texas 2050 – Statewide Long-Range Transportation Plan 13

Sus comentarios son una parte importante del proceso de planificación de TxDOT. Puede enviar un comentario escrito por correo electrónico a ConnectingTexas2050@txdot.gov. También puede enviar sus comentarios en línea y completar nuestra encuesta en línea. Para tener acceso tanto al formulario de comentarios en línea como a la encuesta, visite www.ConnectingTexas2050.com. Además, puede enviar comentarios por correo postal a:

TxDOT TPP, Connecting Texas 2050
Statewide Planning Branch Manager
P.O. Box 149217
Austin, TX 78714-9217.

En las opciones presenciales, puede entregar sus comentarios en los formularios proporcionados y completar una copia impresa de la encuesta.

Para poder ser incluidos en el resumen de participación pública, los comentarios deben ser recibidos a más tardar el miércoles 31 de mayo de 2023, o tener un sello postal de esa fecha.

Si tiene alguna pregunta o comentario en cualquier momento durante el proceso de planificación, puede comunicarse con el Gerente de Proyecto de TxDOT al (512) 923-0453 o a ConnectingTexas2050@txdot.gov.

Siguientes Pasos

```
graph TD; A[Documentar, evaluar y considerar los comentarios del público.] --> B[Recolectar y analizar datos adicionales.]; B --> C[Comenzar a identificar las necesidades inmediatas y desarrollar recomendaciones estratégicas.]; C --> D[Fomentar y solicitar comentarios adicionales del público en el futuro.];
```

Obtenga más información y regístrese para recibir actualizaciones
www.ConnectingTexas2050.com

Una vez que se complete la serie de reuniones públicas de la primavera de 2023, TxDOT documentará, evaluará y abordará los comentarios del público; recopilará y analizará cualquier dato adicional; y comenzará a identificar las necesidades prioritarias y a formular recomendaciones estratégicas. Por favor, manténganse involucrados y proporcionen cualquier opinión pública adicional durante todo el proceso de planificación.

Como se mencionó anteriormente, TxDOT llevará a cabo la próxima reunión pública virtual con opciones presenciales en el otoño de 2023. En estos eventos, TxDOT le pedirá al público que ayude a priorizar las necesidades y refinar las estrategias de TxDOT para abordar estas necesidades.

Utilice el código QR en la pantalla para aprender más y registrarse para futuras actualizaciones.

¡Gracias por su participación!

Recuerde que debe enviar sus comentarios antes del miércoles 31 de mayo de 2023.



Gracias por participar en esta reunión pública. No se le olvide enviar sus comentarios antes del miércoles 31 de mayo de 2023.

Gracias por su compromiso con Texas y su participación en *Connecting Texas 2050*. Con esto se concluye la presentación.