



Connecting Texas 2050 | El plan de transporte estatal a largo plazo Hoja informativa – otoño de 2023

¿Qué es Connecting Texas 2050?

Connecting Texas 2050 – el plan de transporte estatal a largo plazo, es el documento fundamental de planificación del transporte multimodal en TxDOT. Actualizado cada cuatro años, este plan considerará opciones actuales y futuras de transporte, y la manera en que éstas se integran como un sistema para servir a los texanos y a nuestra economía.

Con opiniones del público y estudios técnicos, TxDOT desarrollará recomendaciones estratégicas para abordar la seguridad, la confiabilidad y la resiliencia del sistema de transporte del estado, de aquí hasta el año 2050. El desarrollo de este plan comenzó en el otoño de 2022 y continuará hasta la primavera de 2024.

Componentes del sistema de transporte



¿Por qué es necesario este plan?

Nuestro sistema de transporte multimodal es uno de los más grandes de la nación, y esto trae consigo expectativas y necesidades. TxDOT debe mantenerse al nivel de las expectativas de los texanos que han vivido aquí por generaciones, así como las de los que se mudarán aquí en el futuro para hacer de Texas su hogar.

Recientemente, Texas ha experimentado cambios rápidos en el transporte de personas y bienes, así como desafíos a la cadena de suministro, que han puesto a prueba la resiliencia del sistema de transporte. Se prevé que el crecimiento de la población casi se duplique para 2050 y que las innovaciones tecnológicas modifiquen cómo nos movemos. Por esta razón, Texas necesita un plan para guiar el crecimiento del sistema de transporte hacia el futuro.

Nuestro futuro depende de planificar hoy las necesidades del mañana.

Connecting Texas 2050 ayudará a abordar esas necesidades. Este plan considerará el transporte de personas y bienes a través de muchas modalidades diferentes incluyendo carreteras, senderos para bicicletas y peatones, transporte público, ferrocarril para pasajeros y carga, aeropuertos, puertos y vías marítimas y ductos. También examinará cómo los avances en la tecnología pueden alterar la forma en que nos movilizamos. **Connecting Texas 2050** recomendará estrategias para mejorar el transporte que tengan en cuenta el rápido crecimiento demográfico y las necesidades cambiantes de la población. Nos ayudará a conectarnos con el futuro del transporte en Texas.

Ayude a planear para el futuro

Ya sea que vaya al trabajo en bicicleta, tome el autobús para ir a una cita médica, vaya caminando o en bicicleta con sus hijos a la escuela, vaya a la tienda a comprar la despensa, o viaje por el estado para disfrutar de nuestros panoramas urbanos, nuestras playas costeras, o nuestras extensas praderas, este plan afecta a todos los texanos.

Las comunidades y la economía dependen de la forma en las que éstas se conectan en todo el estado. TxDOT necesita las opiniones de la comunidad para ayudar a dar forma al futuro de todas las diferentes maneras en las que nos conectamos a través de todo el estado de Texas.



Antecedentes

El Título 6, Sección 201.601 del Código de Transporte de Texas requiere que TxDOT desarrolle un plan de transporte estatal a largo plazo, de 24 años, que contenga metas de transporte y objetivos medibles para cada meta (Statewide long-range transportation plan o SLRTP, por sus siglas en inglés). **Connecting Texas 2050** será la más reciente actualización al SLRTP.

Connecting Texas 2050 incluye objetivos de la agencia y un marco de planificación detallado y basado en resultados de desempeño que le permitirá a TxDOT

asignar recursos en una manera más efectiva para lograr las metas y objetivos del estado.

Además de cumplir con los requisitos federales y estatales, **Connecting Texas 2050** cuenta con seis metas que incluyen objetivos de apoyo e indicadores de funcionamiento que guiarán la dirección de las políticas, fomentando los resultados deseados mientras ayudan a conectar las decisiones estratégicas con acciones concretas.

¿Cuál es el proceso para desarrollar este plan?

1

Investigación y recolección de datos



con relación a una amplia gama de áreas del transporte.

2

Pensamiento estratégico



para definir las metas y objetivos del plan.

3

Pronósticos y análisis



para estimar los ingresos disponibles y evaluar el funcionamiento del sistema.

6

Identificación de estrategias



aquellas que TxDOT esté implementando en la actualidad o que implementará en un futuro para asegurar el cumplimiento de las metas y objetivos del plan.

5

Colaboración continua



para escuchar a las partes interesadas y el público a lo largo del estado.

4

Planificación de escenarios



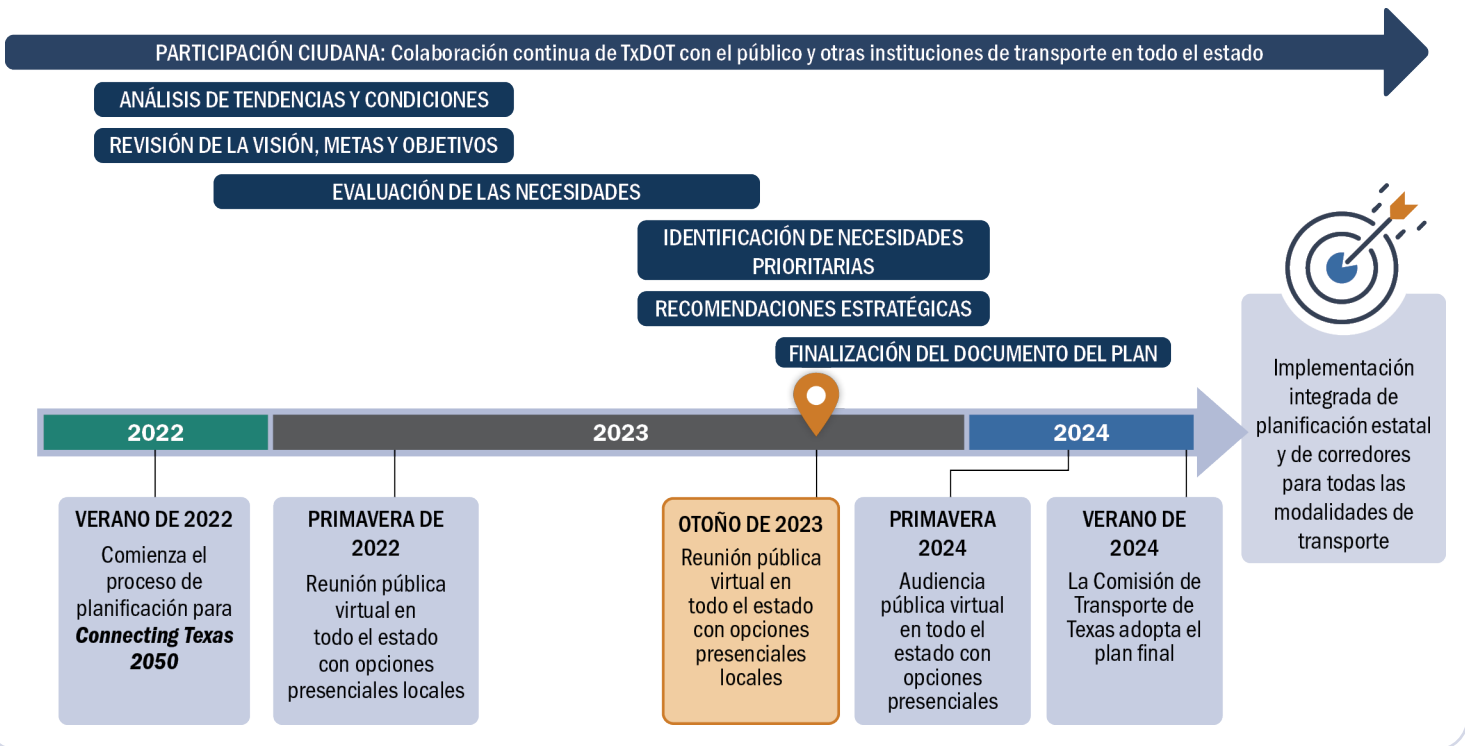
considerando las implicaciones futuras de diferentes tecnologías emergentes y condiciones económicas.

¿Cómo utiliza TxDOT el plan Connecting Texas 2050?

Connecting Texas 2050 es la guía que da la pauta para el desarrollo de los planes estatales de corto plazo de TxDOT, de varios planes modales y de corredores, del Programa de Transporte Unificado y del Programa de Mejoramiento

del Transporte Estatal. Por último, el SLRTP establece estrategias y políticas que informarán la inversión futura y entregar los proyectos adecuados.

Cronograma



¿Cuál es el enfoque de las reuniones públicas en la primavera de 2023?

Todas las personas que viven, viajan, y trabajan en Texas tienen la oportunidad de contribuir al desarrollo de **Connecting Texas 2050**. Pueden obtener más información sobre cómo participar y mantenerse conectados durante todo el proceso de desarrollo del plan.



POR QUÉ ES IMPORTANTE ESTE PLAN

Este plan guiará la planificación futura del transporte y las estrategias de inversión en todo el estado de Texas, así que es crucial que TxDOT colabore con actores interesados y el público en general para completar este plan.



EL SISTEMA DE TRANSPORTE MULTIMODAL DE TEXAS

El sistema de transporte del estado es una integración de múltiples modalidades de transporte. Los esfuerzos de TxDOT deben guiarse por un plan que considere las metas y objetivos para todas las modalidades de transporte de aquí hasta 2050.



IDENTIFICAR LAS NECESIDADES

TxDOT debe asegurarse de que continúe satisfaciendo las necesidades de las comunidades urbanas, suburbanas y rurales. Las necesidades del sistema de transporte estatal reflejan los desafíos y preocupaciones principales de todos los modos de transporte.



PRIORIZAR ESTRATEGIAS

TxDOT, con las opiniones recibidas de la comunidad, priorizará posibles estrategias para abordar las necesidades del sistema de transporte.



Cuatro opciones para enviar sus comentarios



Opciones Presenciales

Entregue en persona su formulario de comentarios o su encuesta en las reuniones presenciales



En línea

Envíe sus comentarios o conteste la encuesta en línea:
www.ConnectingTexas2050.com



Correo electrónico

Envíe sus comentarios por correo electrónico a:
ConnectingTexas2050@txdot.gov



Correo postal

Envíe un comentario por correo postal a:
TxDOT TPP Connecting Texas 2050
Statewide Planning Branch Manager
P.O. Box 149217
Austin, TX 78714-9217



Para poder ser incluidos en el resumen de participación pública, los comentarios deben ser recibidos para el viernes 22 de diciembre de 2023, o tener sello postal de esa fecha.

ESCANÉAME



www.ConnectingTexas2050.com

Siguientes pasos

01 Documentar, evaluar y considerar los comentarios del público.

02 Recolectar y analizar datos adicionales.

03 Desarrollar un borrador del plan de transporte estatal a largo plazo.

04 Fomentar y solicitar comentarios adicionales del público en el futuro.

Conéctese con TxDOT en línea para:

- Obtener más información
- Inscribirse para recibir actualizaciones sobre el proyecto
- Enviar sus comentarios

ESCANÉAME



www.ConnectingTexas2050.com